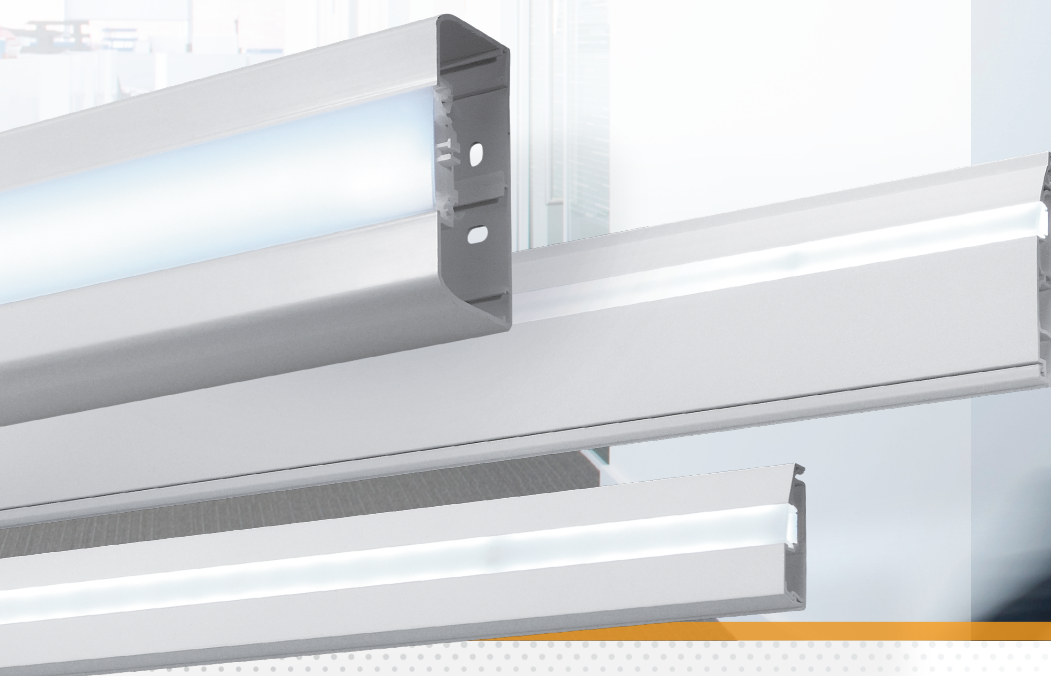


DLP LED SYSTEM

Deixe-se
guiar **pela luz**



INCLUI
→ PÁGINAS
CATÁLOGO

ESPECIALISTA MUNDIAL
EM INFRA-ESTRUTURAS ELÉCTRICAS
E TECNOLOGIAS DE INFORMAÇÃO PARA EDIFÍCIOS

 **legrand**[®]

DLP LED SYSTEM

N

Circular
intuitivamente
através da luz



Multifunções: a nova solução DLP LED SYSTEM (balizagem luminosa) pode ser utilizada não só para fazer a distribuição das correntes fortes e fracas, colocando-as mais perto dos utilizadores, como também para “guiar” as pessoas através da luz nos espaços de circulação.

Sempre atento às tendências do mercado e às novas necessidades para os edifícios dos setores residencial e terciário, o Grupo Legrand propõe agora uma nova oferta composta por molduras, calhas, rodapés e colunas com um sistema de balizagem luminosa.

A iluminação através de LEDs de baixo consumo permite uma redução nos consumos de energia, respondendo na perfeição às novas exigências no âmbito da eficiência energética.

Com o seu design elegante e uma escolha de diferentes cores para iluminação, a nova solução DLP LED SYSTEM dá uma excelente resposta às exigências dos espaços de circulação em edifícios terciários (hotéis, escritórios, museus, salões de exposição, hospitais, ...) e, também, a algumas exigências específicas no setor residencial, nomeadamente para casos de **pessoas idosas com perda de autonomia e/ou pessoas com deficiência** que pretendem continuar a residir em sua própria casa, com toda a segurança.





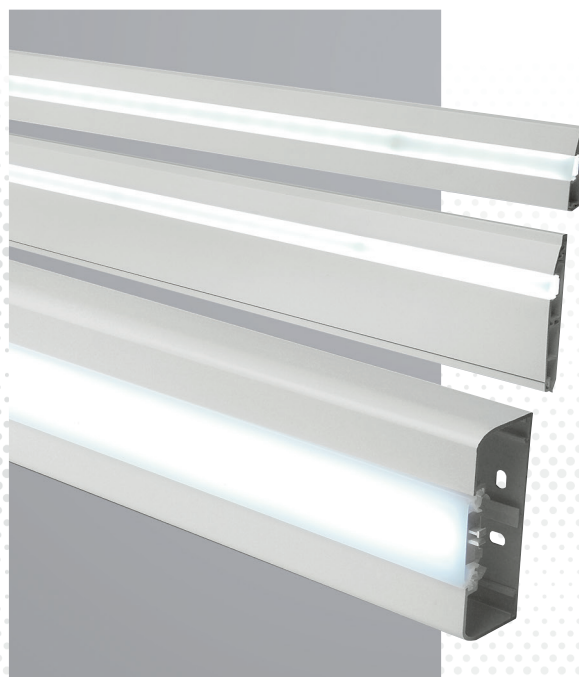
Circulação intuitiva é conforto visual

Legrand enriqueceu a sua oferta de soluções para distribuição de circuitos (molduras, rodapés, calhas e colunas) com a função de balizagem luminosa.

Esta nova solução oferece inúmeras possibilidades aos espaços residenciais e terciários, uma vez que ajuda à circulação intuitiva das pessoas nesses mesmos espaços, guiando os utilizadores através de zonas escuras e oferecendo um verdadeiro conforto visual.



Módulo de iluminação (tampa)



Uma variada oferta para o residencial e para o terciário

MÓDULOS DE ILUMINAÇÃO A LEDS

A característica mais inovadora desta gama é o módulo de LEDS que está integrado nas tampas.

Ele permite ser instalado em vez das tampas já existentes nas calhas e colunas com encaixe direto.

Disponíveis nas cores branca e azul, os módulos de iluminação a LEDS permitem personalizar os ambientes luminosos em função das diferentes exigências de cada espaço.

Existe igualmente uma versão bicolor (vermelho/verde), para instalação apenas com as colunas e calhas de encaixe direto.

Disponíveis em 3 comprimentos: 0,5 m, 1 m ou 2 metros.

UMA OFERTA COMPLETA PARA O RESIDENCIAL E O TERCIÁRIO

Verdadeiro complemento da oferta atual, a nova solução DLP LED SYSTEM reduz os custos da instalação associando, num único produto, a distribuição de correntes fortes, de correntes fracas e a balizagem a LEDS.

Recebe todas as funções indispensáveis para se equiparem espaços residenciais ou terciários: tomadas 2P+T, RJ 45, USB, TV-SAT, detetor de movimentos, ...

MÓDULOS DE ILUMINAÇÃO DE ENCASTRAR

Dependendo da potência escolhida, podem ser utilizados tanto numa função "balizagem" (40 lúmen), como numa função "iluminação" (300 e 600 lúmen). Preparados para serem instalados em paredes ocas, a sua conceção robusta (alumínio) e o seu reduzido consumo (tecnologia LEDS) permitem dar resposta às principais exigências dos edifícios terciários.

Solução disponível em duas versões (com ou sem detetor integrado) e com diferentes acabamentos: Branco, Alumínio e Preto.

UMA INSTALAÇÃO SIMPLES

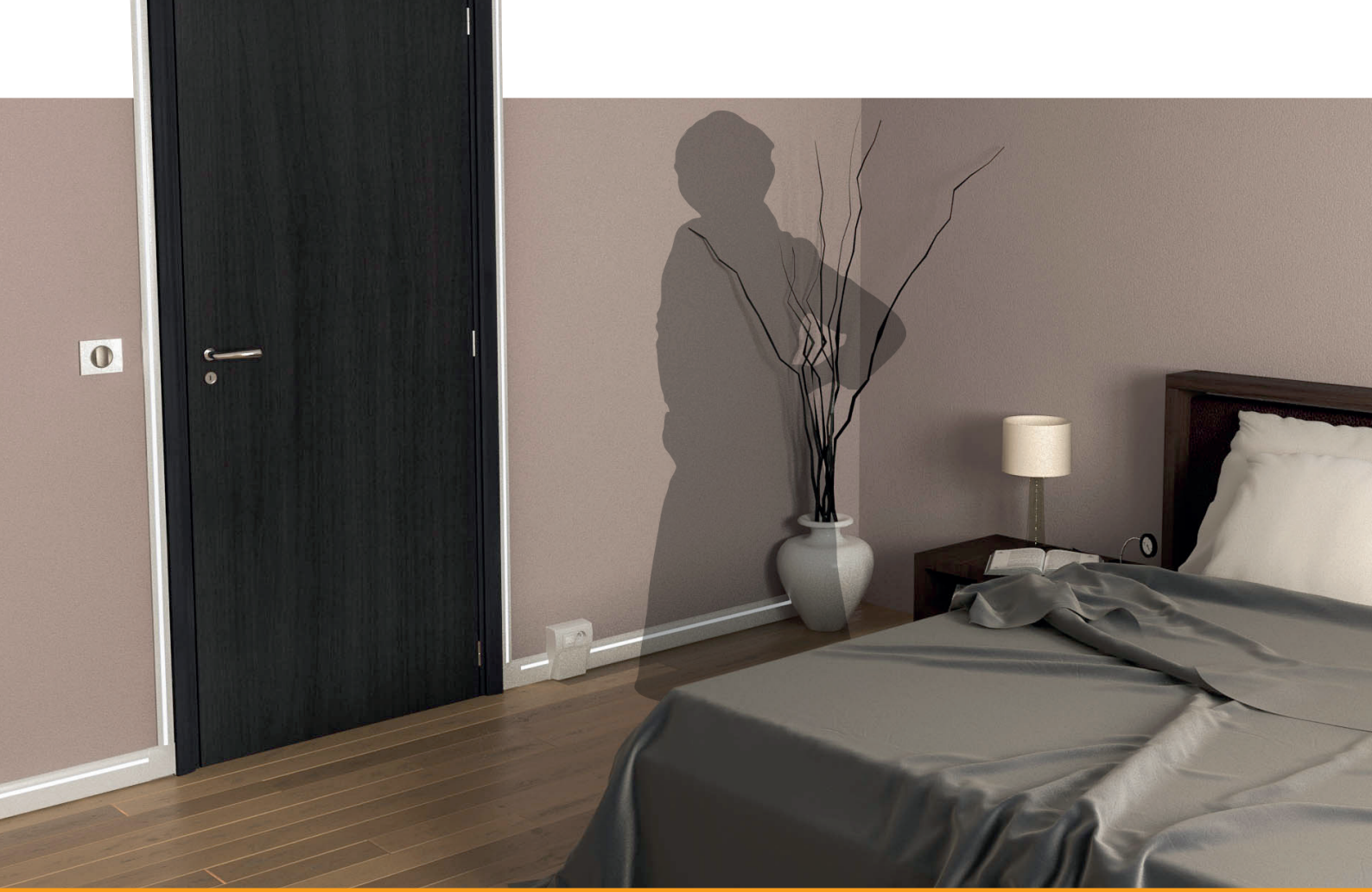
Esta nova solução combina a facilidade da montagem saliente com a rapidez de instalação, graças aos ligadores rápidos (pré-cabados) que se encontram nas extremidades dos módulos a LEDS.

O sistema é alimentado através de balastros perfeitamente integrados na estética da gama, graças à existência de suportes dedicados aos diferentes tipos de instalação: saliente, encastrada ou combinada com a aparelhagem.

Estão disponíveis várias potências (10 W, 35 W e 60 W), em função das distâncias a alimentar (2 m, 6 m ou 10 metros).

ACESSÓRIOS COMUNS

Os acessórios para mudanças de direção (ângulos, derivações, topos...) são exatamente os mesmos que se utilizam nas soluções DLP de calhas, colunas ou mini-colunas de encaixe direto já existentes (sem LEDS).



Assistência e conforto diário

A nova solução DLP LED SYSTEM constitui um verdadeiro passo em frente no âmbito da assistência à autonomia, uma vez que dá um forte contributo para que pessoas que estejam a perder a sua independência possam, ainda assim, continuar a residir em suas casas. De facto, ter um “caminho luminoso” num determinado espaço da casa permite reduzir em 3 vezes o número de quedas (por ex.: em casas particulares ou em lares de repouso) e garante uma real segurança nos casos de levantes durante a noite.



Detetor de movimento



Contorno da porta

15% dos acidentes domésticos em Portugal ocorrem em pessoas com idade superior a 65 anos.

65% dos acidentes domésticos com pessoas idosas ocorrem dentro de casa.

76% dos acidentes domésticos com pessoas idosas são devidos a quedas.

O tempo médio de internamento por acidentes com pessoas idosas é **CINCO VEZES SUPERIOR** ao das crianças.

Fonte: Direção-Geral da Saúde
(Programa Nacional para a Saúde das Pessoas Idosas)

LEVANTES NOTURNOS EM SEGURANÇA

Ter um “caminho luminoso” acessível permite que os levantes noturnos se façam sem necessidade de ligar a iluminação geral. Associado a um detetor de movimentos, o rodapé acende-se automaticamente assim que um movimento é detetado no chão. Esta solução pode igualmente atuar como iluminação de circulação para facilitar a intervenção do pessoal cuidador (por ex.: num hospital ou num lar de repouso).

REFERÊNCIAS VISUAIS TRANQUILIZADORAS

O contorno de uma porta, por exemplo, permite ter pontos de referência verticais, ajudando as pessoas a encontrar facilmente um caminho no escuro, a localizar uma saída ou uma porta de acesso a outra divisão, sem ter que se ligar a iluminação geral.

UMA ILUMINAÇÃO SUAVE

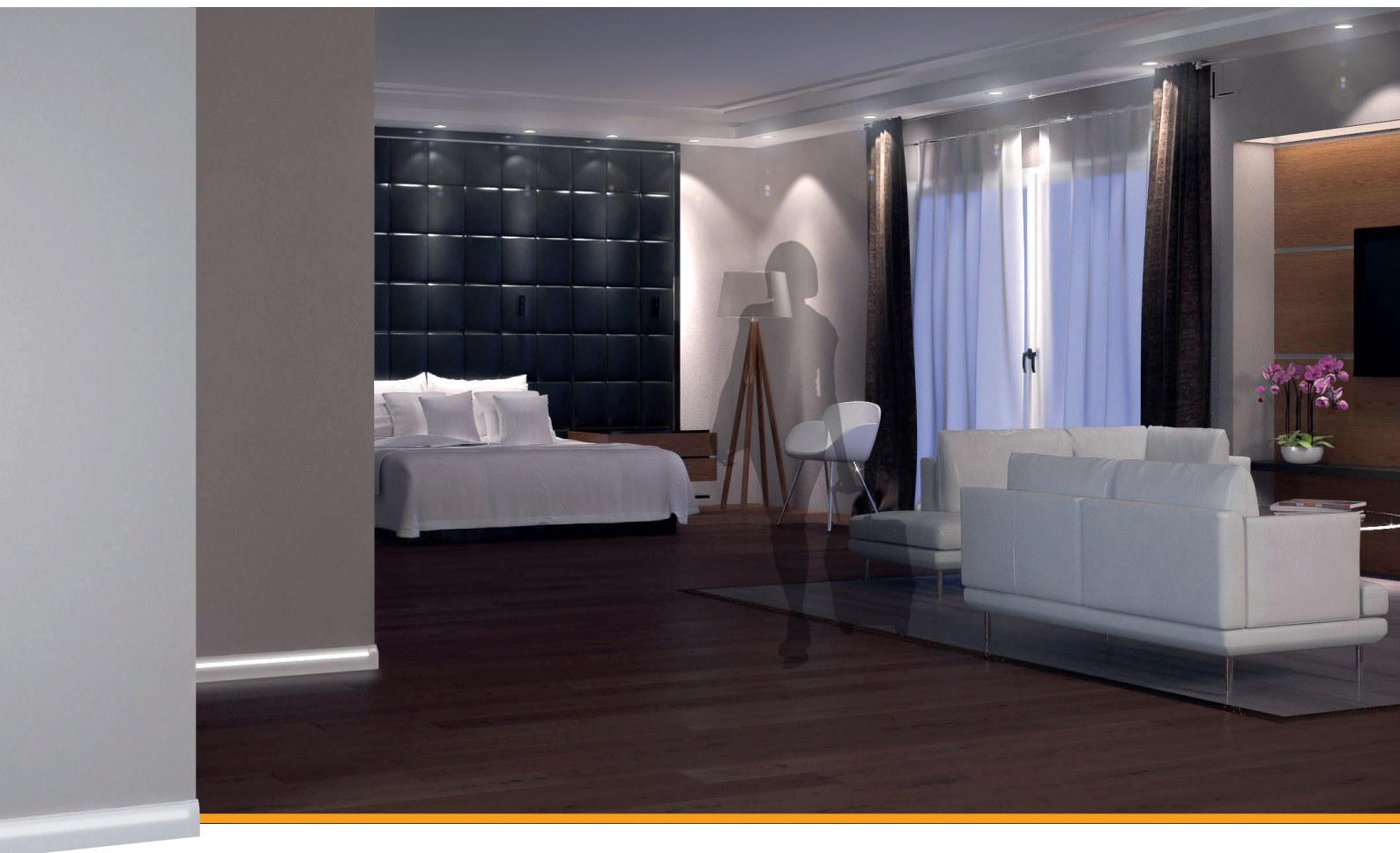
Os LEDs do módulo de iluminação difundem uma luz suave, em contínuo, permitindo uma iluminação de vigília < 5 lux. A sua qualidade garante um excelente conforto visual, graças à sensação de faixa luminosa contínua que guia as pessoas nos seus movimentos, sempre com uma luz suave.

LEGRAND: UM ATOR COMPROMETIDO COM A ASSISTÊNCIA À AUTONOMIA

Trabalhando lado a lado com diferentes organizações médicas, sociais, económicas e industriais, o Grupo Legrand tem vindo a desenvolver um forte compromisso com a chamada “Silver Economy”*.

Esse compromisso traduz-se na pesquisa e desenvolvimento de novas soluções e tecnologias que favoreçam e apoiem as pessoas idosas e/ou pessoas com deficiência a manterem-se no seu domicílio.

* “Economia de Prata” (faixa da população com idade > 65 anos).

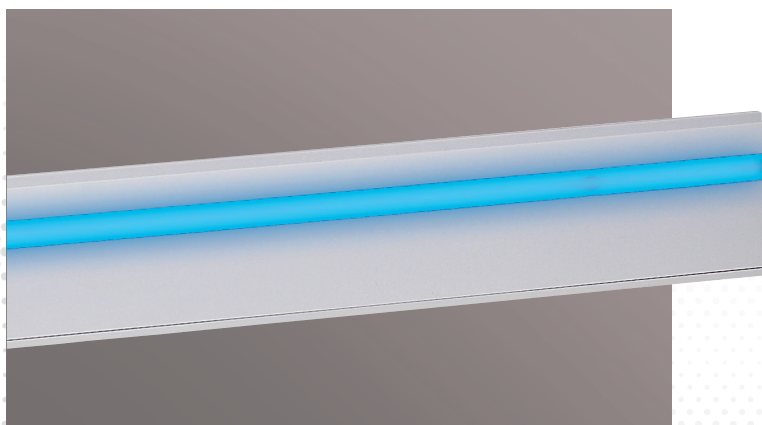


Estética e circulação intuitiva

Valorizar os espaços de acolhimento, de atendimento ou de exposição com uma iluminação original e soluções de design, capazes de guiar intuitivamente as pessoas através da luz... A nova solução DLP LED SYSTEM também oferece inúmeras vantagens para os espaços que recebem público: hotéis, restaurantes, lojas, cinemas...



Calhas com tampa a LEDs brancos



Rodapé com LEDs azuis

ESPAÇOS LUMINOSOS ATUAIS E PERSONALIZADOS

Para além da balizagem luminosa, este novo sistema oferece igualmente uma mais-valia estética.

Por exemplo: uma cor branca difusa que pode gerar uma iluminação subtil num ponto de venda; ou uma cor azul intensa para criar um ambiente mais “tecnológico”.

UMA CIRCULAÇÃO INTUITIVA

Graças à integração da iluminação a LEDs, as calhas, as molduras ou os rodapés podem conduzir intuitivamente os utilizadores nos espaços de circulação.

Por exemplo: num hotel, sinalizar o acesso aos quartos nos diferentes pisos.

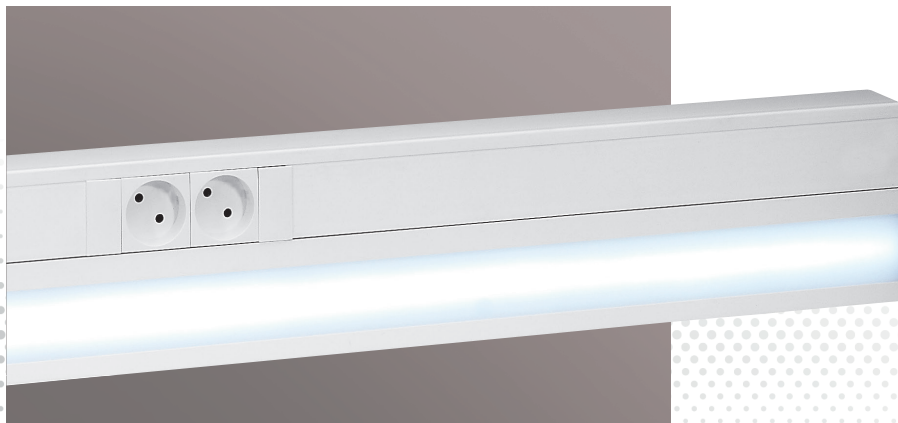
UM TOQUE DE DESIGN E ESTÉTICA

O design simples e moderno dos perfis transmite elegância e discrição a todos os espaços dos setores residencial e terciário.



Economia de energia e conforto dos utilizadores

A nova gama DLP LED SYSTEM oferece um duplo benefício: conforto para os utilizadores dos espaços, e economia de energia para os seus proprietários. Equipados com LEDs de baixo consumo, os módulos de iluminação permitem reduzir os custos da fatura energética. **Associados a detetores de movimento, os módulos de iluminação garantem um perfeito controlo dos níveis de consumos de eletricidade, pois disponibilizam apenas a iluminação estritamente necessária à circulação das pessoas.** A solução ideal para espaços comuns: escadas, corredores...



Calha com tampa a LEDs



Módulo encastrado

EFICIÊNCIA ENERGÉTICA GARANTIDA

Os LEDs de baixo consumo consomem muito pouca energia e têm uma duração de vida estimada superior a 50 000 horas. A sua qualidade oferece, também, um conforto visual bastante apreciado.

UM COMPLEMENTO EFICAZ À ILUMINAÇÃO GERAL

Instaladas nas calhas ou nas colunas de encaixe direto, as tampas com módulos a LEDs (branco ou azul) oferecem uma iluminação suplementar ao nível dos postos de trabalho, garantindo melhores condições para os utilizadores.

E, para uma maior segurança dos movimentos em espaços de circulação comuns (por ex.: saída de funcionários, troca de turnos, ronda da noite...), os módulos a LEDs podem ser instalados sob múltiplas configurações: horizontal num corredor, ou vertical nas escadas...

UMA FUNÇÃO DE SINALIZAÇÃO

As tampas com módulo bicolor (vermelho/verde) instalam-se nas calhas e nas colunas de encaixe direto e foram pensadas para fazer a sinalização de espaços disponíveis ou ocupados nos edifícios terciários: gabinetes, salas de reunião, balcões de atendimento a público...

MÓDULOS DE ILUMINAÇÃO DE ENCASTRAR

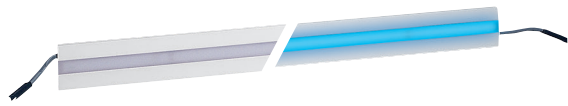
Permitem, por exemplo, sinalizar um obstáculo (corredor, escadas, mudança de piso...) ou acentuar um ambiente luminoso. Devem ser instalados acima de um rodapé ou a uma altura superior.

DLP LED system: Molduras 40 x 12,5

calhas e acessórios de encaminhamento



0 190 71



0 190 75

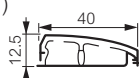
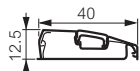


0 190 78



0 190 93 + 0 190 71

Emb.	Ref.	Molduras
		Molduras equipadas com módulos a LEDs para criar ambientes luminosos contemporâneos Alimentação com os balastros ref. 0 190 90 / 91 / 92 (pág. ___) em função da potência necessária Recebem aparelhagem Sistema Mosaic™ utilizando o quadro ref. 0 190 78
		Módulos com LEDs brancos
2	0 190 70	Comprimento 0,5 m
2	0 190 71	Comprimento 1 m
2	0 190 72	Comprimento 2 m
1	0 190 73	Kit para contorno de porta
		Módulos com LEDs azuis
2	0 190 74	Comprimento 0,5 m
2	0 190 75	Comprimento 1 m
2	0 190 76	Comprimento 2 m
1	0 190 77	Kit para contorno de porta
		Moldura sem LEDs
72 m	0 190 03	Comprimento 2,1 m (são faturados 2 m) Fornecida com tampa Equipada com separador central (2 compartimentos)



Acessórios para molduras Sistema LED

10	0 190 36	Topo
10	0 190 16	Ângulo interior variável (90° ± 5)
10	0 190 12	Ângulo exterior variável (70° - 95°)
10	0 190 24	Ângulo plano "B" (acima da porta)
10	0 190 20	Ângulo plano "A" (em baixo da porta)
10	0 190 40	Junta de tampa

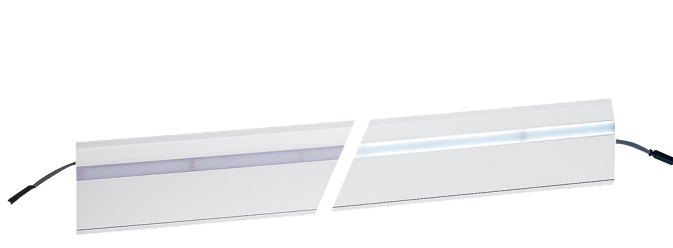
Quadro saliente para aparelhagem Mosaic™

1	0 190 78	Para montagem ao longo das molduras e rodapés DLP Sistema LED Capacidade: 4 módulos Mosaic™
---	----------	--

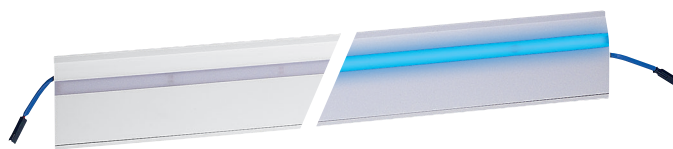


DLP LED system: Rodapés 82 x 12,5

calhas e acessórios de encaminhamento

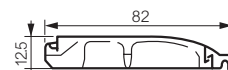
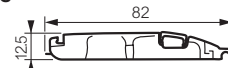


0 190 81



0 190 84

Emb.	Ref.	Rodapés
		Rodapés equipados com módulos a LEDs para criar ambientes luminosos contemporâneos Alimentação com os balastros ref. 0 190 90 / 91 / 92 (pág. ___) em função da potência necessária Recebem aparelhagem Sistema Mosaic™ utilizando o quadro ref. 0 190 78
		Módulos com LEDs brancos
1	0 190 80	Comprimento 0,5 m
1	0 190 81	Comprimento 1 m
1	0 190 82	Comprimento 2 m
		Módulos com LEDs azuis
1	0 190 83	Comprimento 0,5 m
1	0 190 84	Comprimento 1 m
1	0 190 85	Comprimento 2 m
		Rodapé sem LEDs
30 m	0 190 06	Comprimento 2,1 m (são faturados 2 m) Fornecido com tampa Equipado com separador central (2 compartimentos)



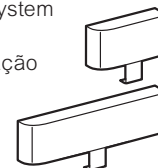
Acessórios para rodapés Sistema LED

10	0 190 49	Topo
5	0 190 45	Ângulo interior variável (70° - 85°)
5	0 190 43	Ângulo exterior variável (95° - 130°)
10	0 190 53	Derivação para moldura 40 x 12,5 (à direita)
10	0 190 54	Derivação para moldura 40 x 12,5 (à esquerda)
10	0 190 51	Junta de tampa
5	0 190 47	Derivação de ângulo para molduras de 40 x 12,5 mm

Suportes para balastros

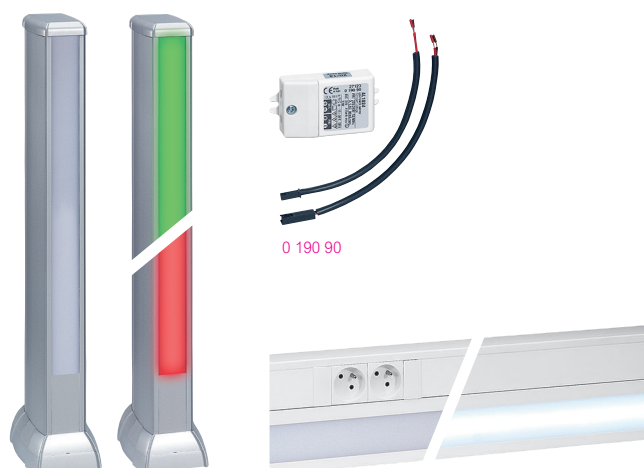
Para fixação dos balastros ao longo dos perfis das molduras e rodapés DLP LED system

		Montagem saliente Fornecidos com 2 elementos de ligação (para molduras 40 x 12,5 mm e rodapés 80 x 12,5 mm)
1	0 190 93	Para balastro 10 W, ref. 0 190 90
1	0 190 94	Para balastros 35 W e 60W, ref. 0 190 91 / 92



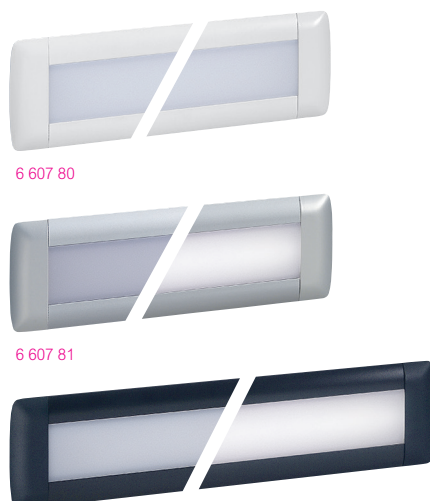
Para instalação encastrada dos balastros utilizar as caixas de encastrar Batibox™ (duplas ou quádruplas) e as tampas ref. 0 801 82 ou 0 190 96, **ver p. (xxx)**

DLP LED system: Tampas para calhas e colunas de encaixe direto



0 190 99 + 6 038 05 (Mini-coluna) 0 190 87 + 0 756 03 (Calha DLP)

Módulos de iluminação de encastrar Sistema LED

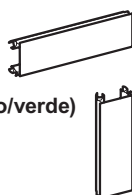


6 607 80

6 607 81

6 607 85

Emb.	Ref.	Tampas com LEDs para calhas e colunas de encaixe direto
		Tampas com LEDs, largura 45 mm Para equipar as calhas (DLP ou DLP-S) e colunas na versão de encaixe direto Instalam-se em vez das tampas tradicionais que são fornecidas com as calhas ou colunas de encaixe direto Alimentação através dos balastros ref. 0 190 / 91 / 92, em função da potência necessária
		Módulos com LEDs brancos
1	0 190 86	Comprimento 0,5 m
1	0 190 87	Comprimento 1 m
1	0 190 88	Comprimento 2 m
		Módulo com LEDs bicolores (vermelho/verde)
1	0 190 99	Comprimento 0,5 m
		Junta de tampa
10	6 380 00	Largura 45 mm
		Balastros para molduras, rodapés e tampas DLP LED system
1	0 190 90	10 W - Comprimento máx. 2 m
1	0 190 91	35 W - Comprimento máx. 6 m
1	0 190 92	60 W - Comprimento máx. 10 m
		Ligadores
1	0 190 97	Comprimento 0,3 m
1	0 190 98	Comprimento 3 m



Emb.	Ref.	Módulos de iluminação de encastrar LED system
		IP 44 - IK 07 (IP 40 para as versões equipadas com detetor IR integrado) Alumínio-policarbonato
		1,2 W - 40 lúmen - para balizagem
		Consumo total: 1,4 W Temperatura da cor: 3 000 K Dimensões (larg. x alt.): 262 x 87 mm
1	6 607 80	Branco
1	6 607 81	Alumínio
1	6 607 82	Preto
		4 W - 300 lúmen
		Consumos totais: - versão standard: 4,2 W - versão com detetor IR integrado: 4,4 W Temperatura da cor: 4 000 K Dimensões (larg. x alt.): 355 x 87 mm
1	6 607 83	Branco
1	6 607 84	Alumínio
1	6 607 85	Preto
1	6 607 86	Branco, com detetor IR integrado
1	6 607 87	Alumínio, com detetor IR integrado
		7 W - 600 lúmen
		Consumos totais: - versão standard: 7,2 W - versão com detetor IR integrado: 7,4 W Temperatura da cor: 4 000 K Dimensões (larg. x alt.): 355 x 87 mm
1	6 607 88	Branco
1	6 607 89	Alumínio
1	6 607 90	Preto
1	6 607 91	Branco, com detetor IR integrado
1	6 607 92	Alumínio, com detetor IR integrado

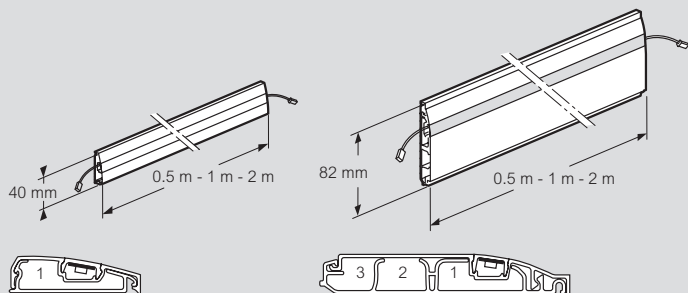
Capacidade de ligações

Molduras

Ref. 0 190 70/71/72/74/75/76

Rodapés

Ref. 0 190 80/81/82/83/84/85

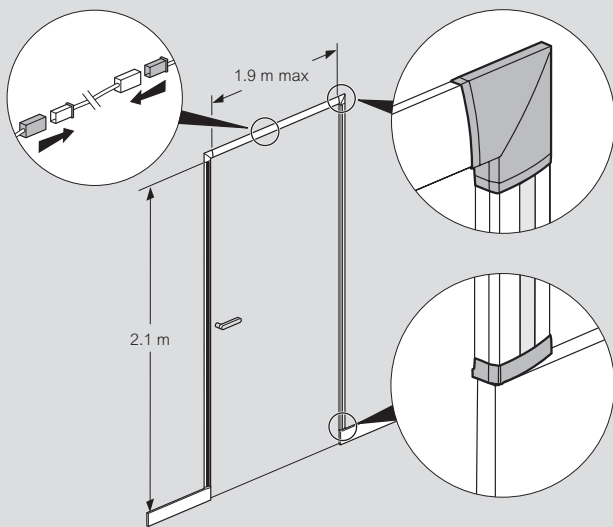


N.º de compartimentos	Dimensões (mm)	Secção útil (mm²)	N.º máx. de condutores (do mesmo tipo)						Φ máx.
			1,5 mm²	2,5 mm²	4 mm²	6 mm²	UTP/FTP cat.6		
1	40 x 12,5	180	10 / 7 ⁽¹⁾	7 / 4 ⁽¹⁾	5 / 3 ⁽¹⁾	4 / 2 ⁽¹⁾	2	9,5 / 6 ⁽¹⁾	
1	82 x 12,5	135	10 / 7 ⁽¹⁾	5 / 3 ⁽¹⁾	4 / 3 ⁽¹⁾	2 / 0 ⁽¹⁾	3	7,5 / 4 ⁽¹⁾	
		125	7	5	4	3	2	7	
3		80	4	3	3	2	1	7	

(1) Com tampa equipada de módulos a LEDs

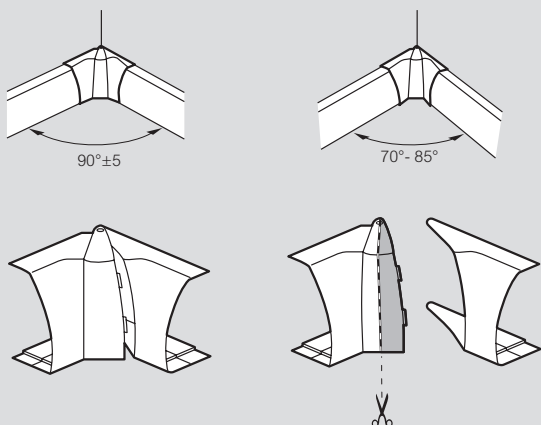
Kits para contorno da porta

Ref. 0 190 73/77



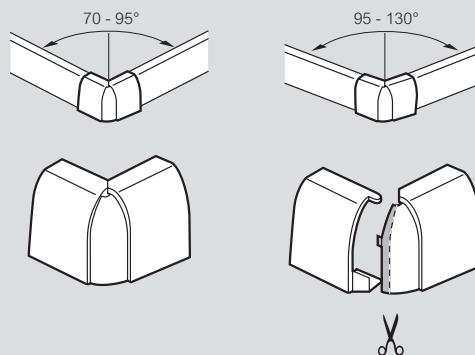
Ângulos variáveis

Ângulo interior ref. 0 190 16 / 45



Ângulos variáveis (cont.)

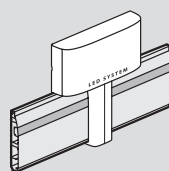
Ângulo exterior ref. 0 190 12 / 43



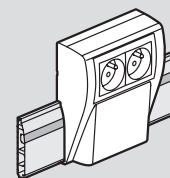
Nota: para permitir o correto encaixe dos ângulos, as tampas devem ficar 4 mm mais curtas em relação ao corpo das molduras ou rodapés.

Princípio de montagem dos balastros eletrônicos

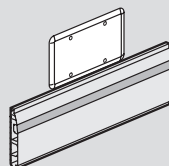
Ref. 0 190 90 - 10 W / comprimento máx. 2 m



Montagem saliente, ao longo dos perfis, com o suporte ref. 0 190 93

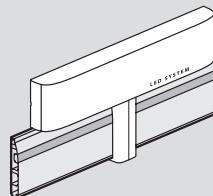


Montagem saliente, ao longo dos perfis, com o quadro para aparelhagem ref. 0 190 78

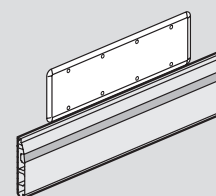


Montagem de encastrar, com caixas duplas Batibox™ + tampa ref. 0 801 82

Ref. 0 190 91 - 35 W / comprimento máx. 6 m



Montagem saliente, ao longo dos perfis, com o suporte ref. 0 190 94



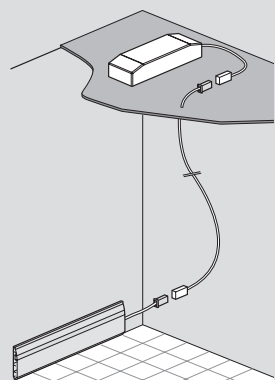
Montagem de encastrar, com caixas quádruplas Batibox™ + tampa ref. 0 190 96

Módulos de iluminação de encastrar Sistema LED

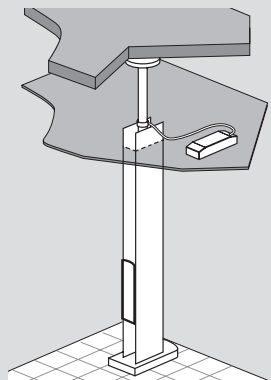


Princípio de montagem balastros eletrônicos (cont.)

Ref. 0 190 92 - 60 W / comprimento máx. 10 m



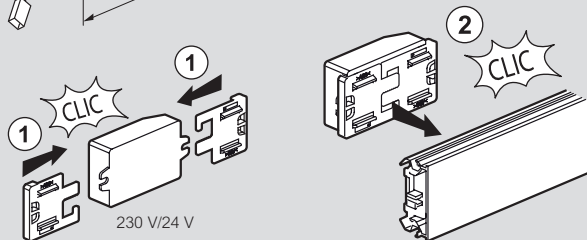
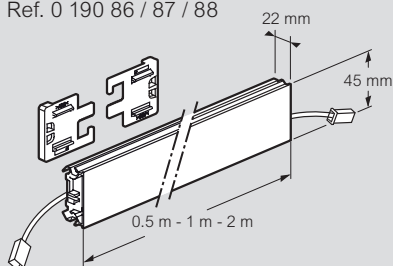
Fixação em teto falso com rodapé



Fixação em teto falso com coluna de encaixe direto

Princípio de montagem dos balastros eletrônicos com as tampas de 45 mm a LEDs

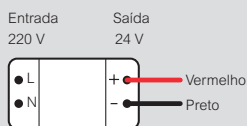
Ref. 0 190 86 / 87 / 88



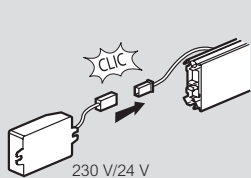
Fixação nas costas das tampas com LEDs através dos pontos de fixação existentes nessas tampas

Esquema de ligação dos balastros eletrônicos

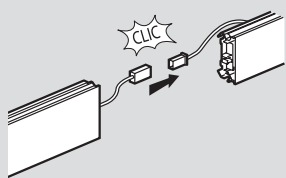
Ref. 0 190 90 / 91 / 92



Ref.	Consumo (W)	Comprimento máx. (m)
0 190 90	10	2
0 190 91	35	6
0 190 92	60	10



Conector rápido para ligação entre o balastro e a tampa com LEDs



Conector rápido para ligação entre duas tampas com LEDs

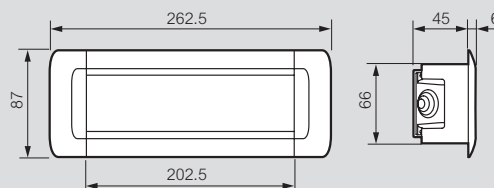
Características técnicas

Ref.	Consumo (W)		Fluxo luminoso (lm)	Eficiência luminosa (lm/W)	Temperatura da cor (K)	IRC*
	Fonte luminosa	Total				
6 607 80/81/82	1,2	1,4	40	29	3000	80
6 607 83/84/85	4	4,2	300	71	4000	80
6 607 86/87	4	4,4	300	68	4000	80
6 607 88/89/90	7	7,2	600	83	4000	80
6 607 91/92	7	7,4	600	81	4000	80

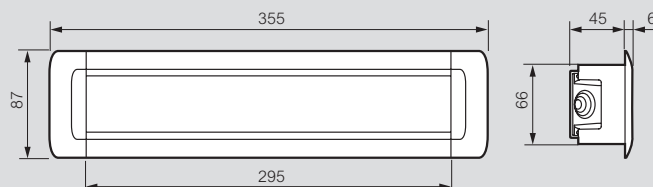
* Índice de Rendimento das cores (IRC).

Dimensões

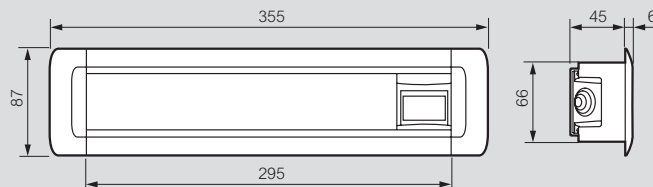
Ref. 6 607 80 / 81 / 82



Ref. 6 607 83 / 84 / 85 / 88 / 89 / 90

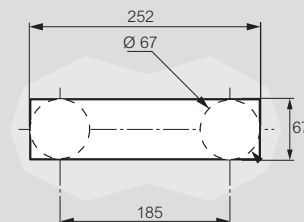


Ref. 6 607 86 / 87 / 91 / 92

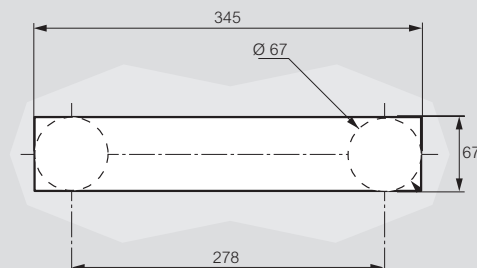


Medidas para corte

Ref. 6 607 80 / 81 / 82



Ref. 6 607 83 / 84 / 85 / 86 / 87 / 88 / 89 / 90 / 91 / 92





SIGA-NOS TAMBÉM EM

@ website: www.legrand.pt

 www.youtube.com/legrand

 www.facebook.com/LegrandPortugal



LEGRAND ELÉCTRICA, S.A.

Estrada da Alagoa, 96
2775-716 Carcavelos
Tel.: 214 548 800
Fax : 214 548 884

Delegação Norte

Rua Engº Ferreira Dias, 884-2º
4100-246 Porto
Tel.: 225 320 230
Fax : 225 320 238