

COFFRETS DE DISTRIBUTION XL³ 160



Les coffrets XL³ 160 sont des coffrets “Tout modulaire” prêts à l’emploi, de 2 à 6 rangées de 24 modules livrés (rails et plastrons montés).

Ils existent en 3 versions :

- coffrets isolants de classe II, de 2 à 6 rangées
- coffrets métal, de 2 à 6 rangées
- coffrets encastrés, de 3 à 6 rangées

Ils peuvent recevoir, en fonction des versions, les DPX³ 160, les Vistop jusqu’à 160 ampères, les platines tarif bleu monophasées ou triphasées et une platine tarif jaune.

XL³ 160 a été conçu de manière à faciliter le câblage et le raccordement. Ces coffrets offrent, entre autres, un volume de câblage important, de larges zones de raccordement (plastrons haut et bas de 200 mm), un châssis extractible, des solutions de passage et de fixation des câbles astucieuses, une visserie commune à toute la gamme... le tout avec un design et une finition moderne.

LES COFFRETS ISOLANTS DE CLASSE II

Les coffrets XL³ 160 isolants, sont des coffrets aux dimensions optimisées pour la distribution jusqu'à 160 A.

Ils se répartissent en :

- coffrets "tout modulaire" de 2 à 6 rangées, ils peuvent recevoir sans accessoire les DPX³ 160 et le Vistop 160

- coffrets avec espace dédié et 3 ou 4 rangées modulaires, pour l'intégration des kits tarif bleu/tarif jaune.

XL³ 160 isolant a été conçu de manière à faciliter le câblage et le raccordement :

- flancs démontables individuellement

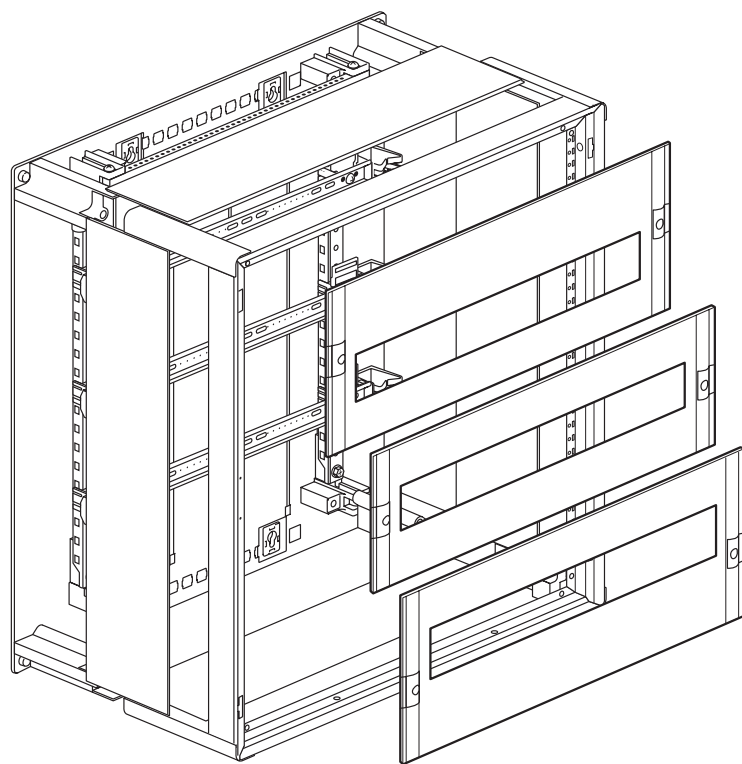
- châssis extractible

- cadre démontable.

XL³ 160 offre également des solutions originales pour le maintien et la circulation de la filerie, un large espace de travail et une finition soignée.

CARACTÉRISTIQUES

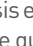
- Coffret isolant de classe II ☐
- Tenue aux courts-circuits I_{pk}: 20 kÂ
- IP 30, IP 40 avec porte et IP 43 avec porte et joint
- IK 04, IK 07 avec porte
- Conforme aux normes IEC 61439-1 et IEC 61439-3
- Tenue au feu selon IEC 60695-2-1-750°C/5s
- Adapté aux installations dans les ERP
- Peut recevoir les appareils jusqu'à 160 A
- Couleur RAL 7035
- Livrés complets avec rails et plastrons, bracelet de guidage des fils pour circulation verticale et bornier pour conducteurs de protection.



	COFFRETS "TOUT MODULAIRE"					COFFRETS AVEC ESPACE DÉDIÉ TARIF BLEU/TARIF JAUNE		
Références coffrets	4 018 02	4 018 03	4 018 04	4 018 05	4 018 06	4 018 15	4 018 16	
Hauteur extérieure (mm)	450	600	750	900	1050	900	1050	
Nombre de rangées modulaires	2	3	4	5	6	3	4	
Nombre de modules	48	72	96	120	144	72	96	
Portes galbées	Pleines	0 202 52	0 202 53	0 202 54	0 202 55	0 202 56	0 202 55	0 202 56
	Vitrées	0 202 62	0 202 63	0 202 64	0 202 65	0 202 66	0 202 65	0 202 66
Porte plate	Pleine	0 202 72	0 202 73	0 202 74	0 202 75	0 202 76	0 202 75	0 202 76
	Vitrée	0 202 82	0 202 83	0 202 84	0 202 85	0 202 86	0 202 85	0 202 86

LES COFFRETS ISOLANTS DE CLASSE II

PRÉPARATION DES COFFRETS

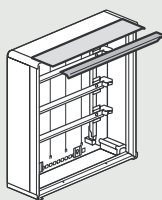
Les coffrets XL³ 160 isolants sont livrés montés avec les rails  sur châssis extractible, les plastrons, les bracelets de guidage de filerie pour la circulation verticale, et un collecteur laiton pour le raccordement des conducteurs de protection. Le carton d'emballage est réutilisable pour la livraison sur chantier.



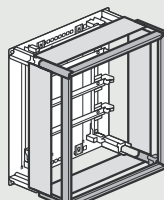
XL ³ 160 (TYPE DE COLLECTEUR)			
Enveloppe	Plastique	Encastré	Métal
France	Auto	À vis	À vis
Export	À vis	À vis	À vis



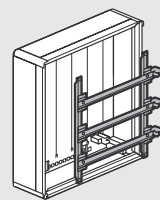
En fonction de vos habitudes de travail, XL³ 160 vous offre trois possibilités :



Retrait des flancs individuellement



Retrait du cadre support-plastrons et des flancs



Retrait du châssis

1 CÂBLAGE EN FOND DE COFFRET

Afin d'obtenir un accès maximum pour réaliser le câblage, les coffrets XL³ 160 peuvent être entièrement démontés.

Il suffit d'ôter le cadre support-plastrons et tous les flancs.



Après avoir retiré les plastrons haut et bas, dévisser les 4 vis de maintien du cadre de plastronnage



Après le retrait complet du cadre et des flancs, l'accès pour le câblage est total

Il est également possible de retirer les flancs indépendamment. Dans ce cas, il n'est pas nécessaire de retirer le cadre support-plastrons, il suffit simplement de dévisser les vis de maintien des flancs.



Chaque flanc est maintenu par 2 vis

2 CÂBLAGE SUR CHÂSSIS SEUL

Le châssis peut être extrait hors de l'enveloppe permettant ainsi de réaliser le câblage en atelier alors que l'enveloppe peut déjà être installée sur le chantier.



Plastrons retirés, le châssis peut être extrait de son enveloppe après avoir dévissé ses 4 vis de maintien



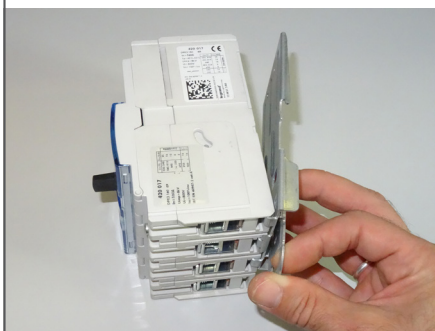
Le châssis retiré du coffret offre un grand confort de travail

MONTAGE DES APPAREILS

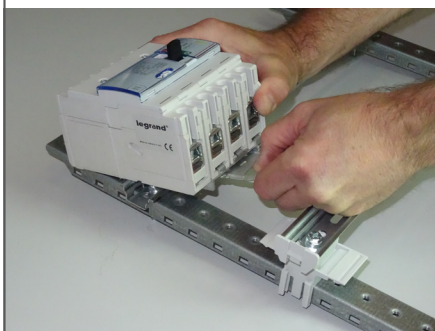
1 MONTAGE DES DPX³

■ DPX³ 160

Se monte sur rail omega ou sur platine dans les coffrets et armoires XL³. Une réhausse de rail (réf. 4 052 26) peut être ajoutée afin de monter des appareils modulaires.



Le montage avec platine



Le montage avec platine sur le châssis en retirant le support de rail plastique

2 MONTAGE DES VISTOP 63 À 160 A

Les Vistop à commande latérale sont livrés avec les accessoires nécessaires pour le report de la commande à l'extérieur de l'enveloppe.



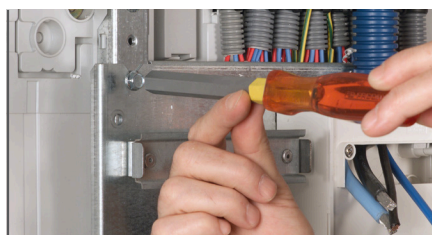
Un gabarit est fourni pour le perçage du flanc



Les Vistop à commande frontale sont livrés avec les accessoires nécessaires pour le report de la commande à l'extérieur de l'enveloppe.

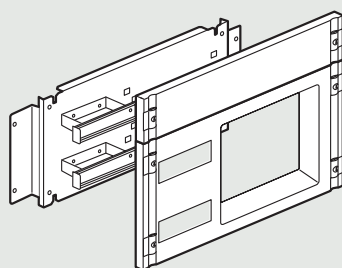
3 MONTAGE DES KITS TARIF BLEU

Les coffrets à espace dédié réf. 4 018 15 et 4 018 16 peuvent recevoir toutes les solutions de branchement tarif bleu grâce aux kits réf. 0 202 30 et 0 202 31. Le kit réf. 0 202 30 possède 2 rails 2 x 8 modules pour optimiser l'espace en installant des appareils modulaires à côté du disjoncteur de branchement.



Les platines se fixent sur les montants du châssis :

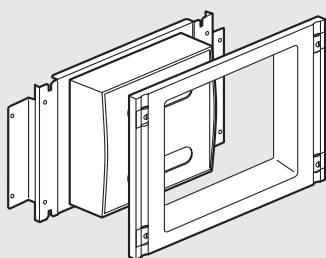
- 4^e et 14^e trou pour le kit réf. 0 202 30
- 1^{er} et 13^e trou pour le kit réf. 0 202 31



Kit réf. 0 202 30 pour disjoncteur d'abonné seul (monophasé 90 A ou triphasé 60 A) avec les platines réf. 4 011 82/91, ou disjoncteur d'abonné + compteur monophasé compatible Linky réf. 4 011 81

PORTES ACCEPTÉES EN FONCTION DE LA CONFIGURATION

Kit + platine	Portes plates	Portes galbées	
	pleine	pleine	vitrée
0 202 30 + 4 011 81/82/91	●	●	●
0 202 31		●	●



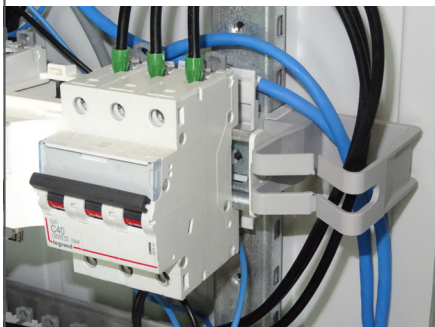
Kit réf. 0 202 31 livré avec platine de branchement pour disjoncteur d'abonné + compteur monophasé compatible Linky

CÂBLAGE ET RACCORDEMENT

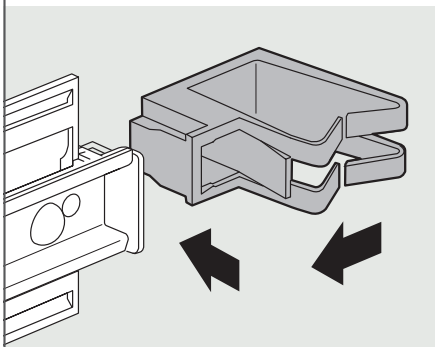
1 CIRCULATION DE LA FILERIE

■ Bracelets de guidage

Les coffrets XL³ 160 sont équipés de bracelets de guidage pour la circulation verticale de la filerie (1 par rangée). Ces bracelets peuvent se monter indifféremment à droite ou à gauche par simple clipsage sur les supports isolant des rails.



Maintien de la filerie en vertical



Introduire le bracelet sur le côté du support puis pousser vers le fond

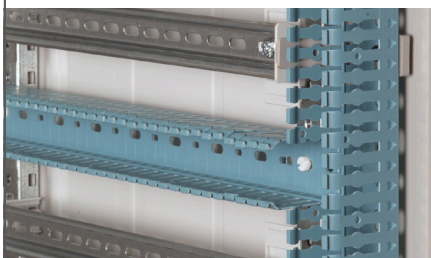
Les coffret XL³ 160 reçoivent les bracelets de guidage réf. 0 200 94 pour la circulation horizontale de la filerie. Ces bracelets se fixent directement sous les rails.



Mise en place d'un bracelet de guidage pour la circulation horizontale

■ Goulottes Lina 25™

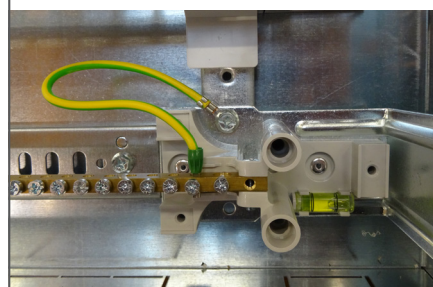
Les supports réf. 0 200 70 permettent d'installer une goulotte Lina 25 verticale (40 x 60). Ils se clipsent de la même façon que les bracelets de guidage de la filerie verticale. Les goulottes se fixent à l'aide des rivets isolants fournis.



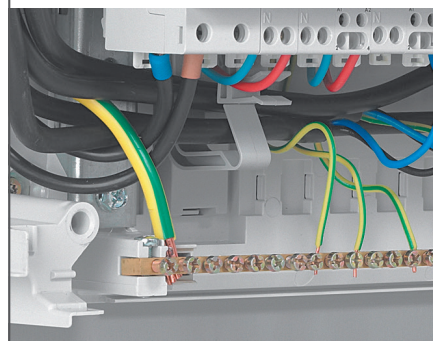
Les coffrets XL³ 160 reçoivent également les goulottes Lina 25 en horizontal : utiliser les vis isolantes réf. 0 367 74 pour les fixer en horizontal (40 x 60) directement sur les montants

2 TRAITEMENT DU PE

Il est possible de raccorder le châssis du coffret à la masse en utilisant les trous filetés.



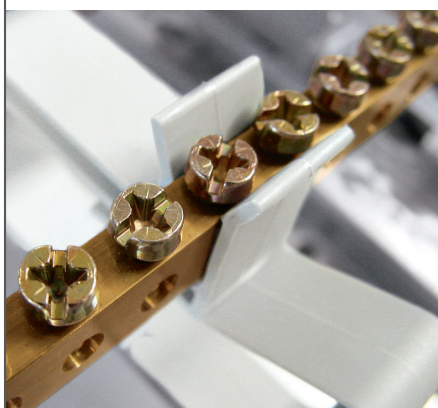
Les coffrets XL³ 160 sont livrés avec un barreau laiton pour conducteurs de protection comportant 2 trous de 35 mm² et 36 trous de 10 mm². Le coffret étant réversible, le barreau peut se situer en haut ou en bas.



Barreau pour conducteurs de protection pré-installé dans les coffrets XL³ 160

3 BORNIERES DE RÉPARTITION IP 2X

Un second barreau réf. 0 373 00 peut être installé soit sur les supports intégrés, soit sur les bracelets réf. 0 200 94.



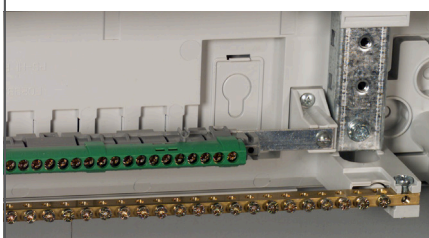
Les bracelets de guidage réf. 0 200 94 permettent l'installation d'un barreau laiton complémentaire réf. 0 373 00 entre les rangées

Il est également possible d'utiliser les borniers IP 2X pour conducteur de protection (voir ci-après).

Les borniers IP 2X Legrand s'installent sur les barreaux plats 12 x 2 réf. 0 048 19, fixés soit sur les supports isolants intégrés, soit sur les supports réf. 0 200 50. Les emplacements prévus en fond de coffret permettent une installation horizontale ou verticale, à droite ou à gauche, de ces barreaux.



Visser les supports réf. 0 200 50 sur le fond des coffrets



Bornier horizontal

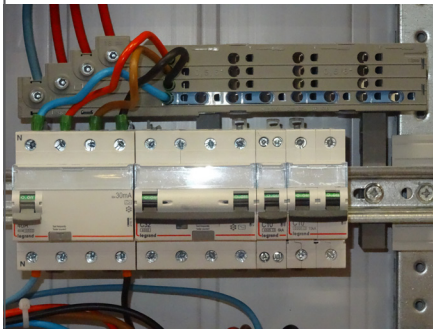


Borniers verticaux

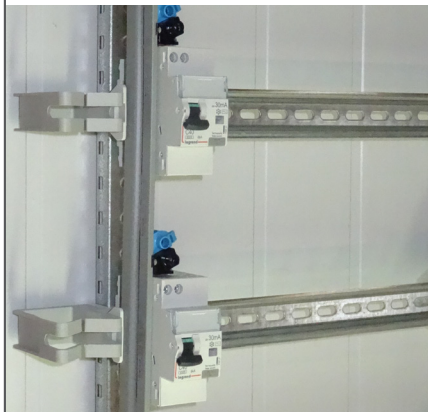
LES COFFRETS ISOLANTS DE CLASSE II

4 SYSTÈME DE RÉPARTITION : LES COFFRETS XL³ 160 PEUVENT RECEVOIR DIFFÉRENTS SYSTÈMES DE RÉPARTITION HORIZONTALE ET VERTICALE

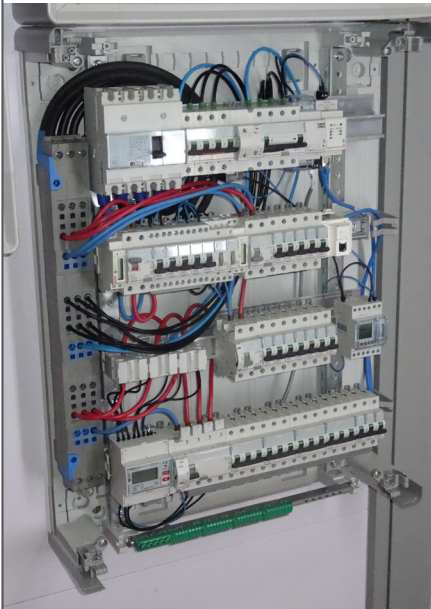
- Répartition horizontale triphasé par peigne tétra-polaire HX³ auto, 1/2 rangée (réf. 4 052 31). Ce modèle est livré avec des pattes de fixation pour montage sur rail oméga.
- Il dispose de 3 x 4 départs phase + 8 départs neutres.



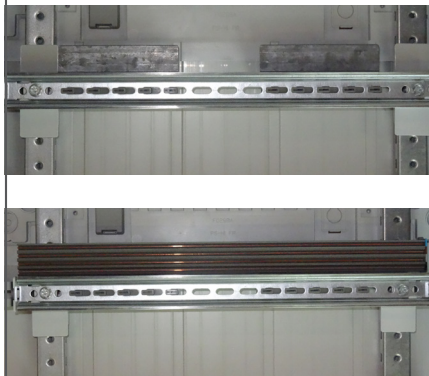
- Répartition verticale monophasée par peigne VX³ optimisé 63A, pour coffret 2, 3 et 4 rangées.



- Répartition verticale triphasée par peigne VX³ auto disponible en 63 A (3, 4, 5 et 6 rangées) ou 125 A (4, 5 et 6 rangées). Ces modèles sont équipés de bornes de sortie automatiques.



- Répartition horizontale triphasée par peigne HX³ plug 125 A, 24 modules. Pour le montage en coffret XL³ 160, utiliser l'accessoire réf. 4 052 24.



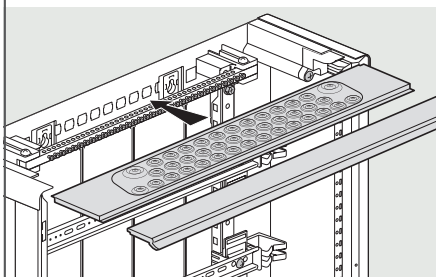
LES COFFRETS ISOLANTS DE CLASSE II

5 ENTRÉE ET FIXATION DES CÂBLES

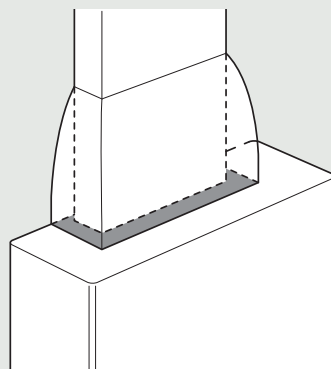
Les flancs haut et bas du coffret sont découposables pour permettre l'entrée des câbles. Deux lignes de guidage donnent les hauteurs de découpe pour les goulottes de 50 et 65 mm.



Les flancs se découpent facilement à la scie sauteuse



La plaque réf. 0 200 71 équipées d'entrées défonçables peut être installée à la place d'un flanc haut ou bas



Le cornet de jonction DLP/coffret réf. 0 201 60 permet d'améliorer la finition tout en augmentant le volume d'épanouissement des câbles

Le câbles peuvent être arrimés sur le fond des coffrets par des colliers Colson.



Défonce des passages



Arrimage des câbles

INSTALLATION ET FINITIONS

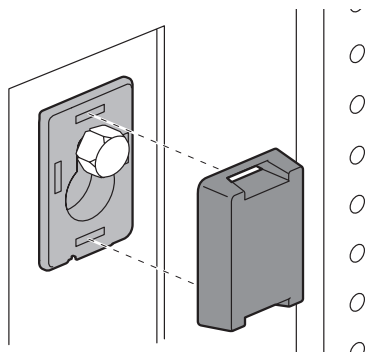
1 FIXATION DES COFFRETS

■ Fixations internes

Retirer les caches-vis isolants des 4 points de fixation interne du coffret puis défoncer les lumières en trou de serrures. Fixer le coffret par 4 vis Ø 6 mm et rondelles.



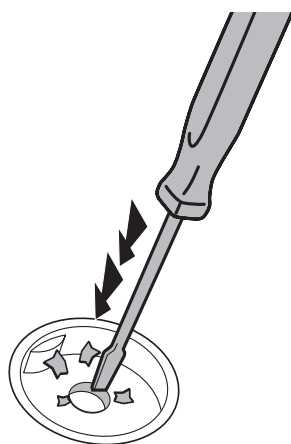
Les lumières en trou de serrure permettent l'accrochage et le décrochage des coffrets



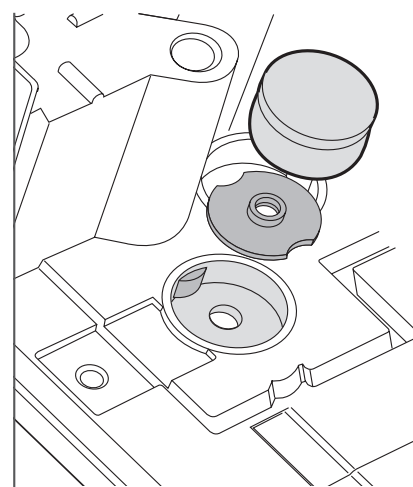
Pour le respect de la classe II il est impératif de remettre en place les caches-vis isolants

■ Fixations externes

Les pattes de fixation murale réf. 0 201 50 peuvent s'installer en position horizontale ou en position verticale.



Défoncer les trous correspondants à la position des pattes



Mettre en place l'écrou spécial et le cache plastique puis visser la patte par l'arrière du coffret

Coffret	ENTRAXES DES FIXATIONS INTERNES ET EXTERNES			ASSOCIATION COFFRETS	
	A (mm)	B (mm)	C (mm)	Verticale Entraxe (mm)	Horizontale Entraxe (mm)
4 018 02	500	305	343	107	325
4 018 03	650	455	493	107	325
4 018 04	800	605	643	107	325
4 018 05/15	950	755	763	137	325
4 018 06/16	1100	905	943	107	325

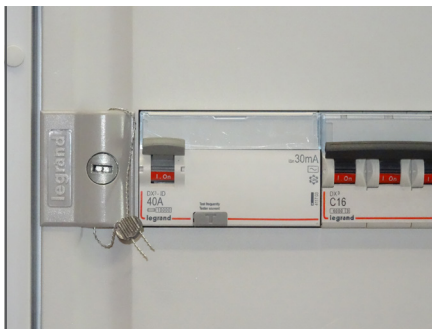
LES COFFRETS ISOLANTS DE CLASSE II

2 PLASTRONNAGE ET REPÉRAGE

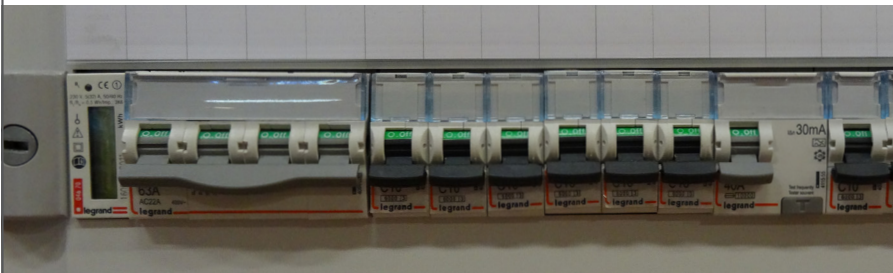
Les plastrons se verrouillent par un ¼ de tour plombable.



La forme des plastrons facilite leur préhension



Plombage du plastron, en position verrouillée



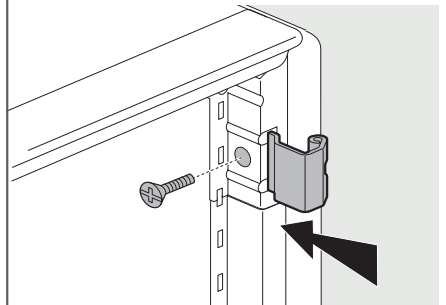
En plus des porte-étiquettes présents sur tous les appareils Lexic, un bandeau plastique de repérage est disponible en accessoire, il est fourni avec des jeux d'étiquettes



Les axes des portes sont étudiés pour être mis en place et retirés sans outil

3 MONTAGE DES PORTES

Les portes se montent indifféremment pour une ouverture à gauche ou droite. Les emplacements pour les charnières et pour la gâche sont prévus des 2 côtés du coffret.



Fixer les charnières sur le cadre après avoir enlevé les obturateurs



La gâche se fixe du côté opposé aux charnières par 2 vis



Lors du montage de la poignée, il est indispensable de monter l'équerre métal pour un bon verrouillage de la porte

4 OBTENTION DE L'IP 43

L'IP 43 est obtenu par la pose du joint réf. 0 201 30 sur le pourtour de la porte.



Le raccordement du joint doit être réalisé dans la partie basse de la porte

5 ACS SUR PORTE

En cas d'installation en classe II, les câbles qui alimentent les Auxiliaires de Commande et de Signalisation (ACS) doivent être traités en classe II, attachés et protégés par une gaine isolante non-interrompue de manière à empêcher leur arrachement et tout détachement accidentel.

Si la tension de commande est supérieure à 50 V, il faut relier la porte par un conducteur d'équipotentialité, protéger les circuits alimentant les ACS par des dispositifs de protection contre les contacts indirects.



Les ACS Osmoz possèdent un corps isolant en matière plastique et les blocs de contacts offrent une protection IP 2X



Un large choix de finitions et d'accessoires :



Porte plate tout métal



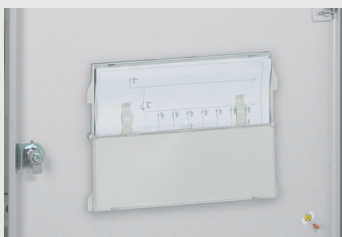
Porte plate vitrée



Porte galbée tout métal



Porte galbée vitrée



Pochette à plan autocollante réf. 0 365 82

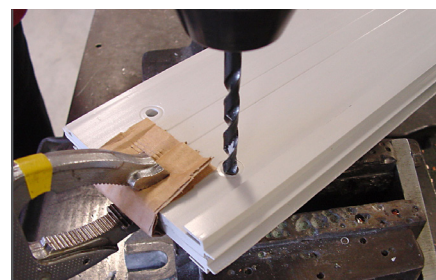
LES COFFRETS ISOLANTS DE CLASSE II

ASSOCIATION VERTICALE

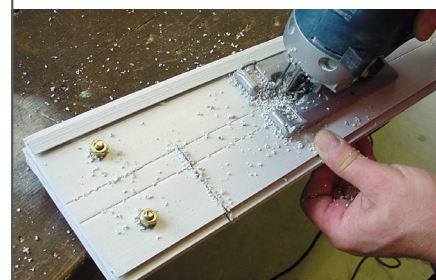
Les enveloppes de la gamme XL³ 160 ne sont pas prévues pour être jumelées mais peuvent être associées verticalement assez simplement.



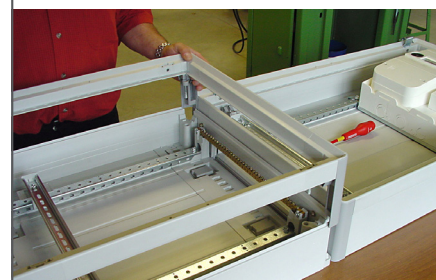
Ensemble de 2 coffrets associés, avec compteur et disjoncteur de branchement triphasé en tête



Percer les deux flancs en même temps (Ø 6,5 mm)



Découper les flancs pour réaliser l'ouverture qui permettra le passage de la filerie.



Remonter les flancs percés et découpés, puis replacer les cadres support-plastrons



Mettre en place les 4 vis et les 4 écrous M6 sans les serrer définitivement

1 RÉALISATION DU MONTAGE

Marquer les limites de découpe sur les flancs des coffrets à associer ainsi que les repères pour le perçage de 4 trous.



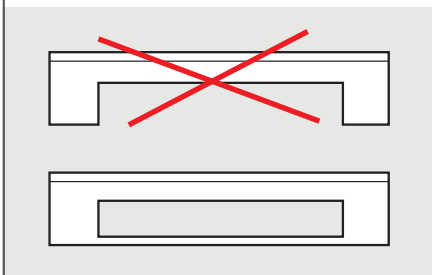
Utiliser les supports des borniers comme guidage des tracés



Positionner les coffrets sur un côté pour les aligner parfaitement puis procéder au serrage final

2 RESPECT DE LA CLASSE II

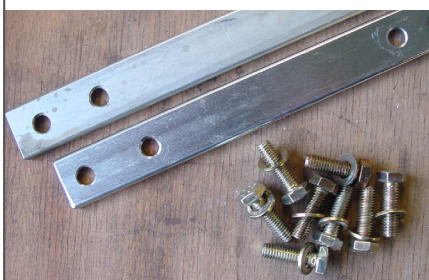
En cas de découpes fermées dans les flancs, la classe II est respectée. Sinon il est impératif de réaliser un joint isolant entre les deux fonds des coffrets.



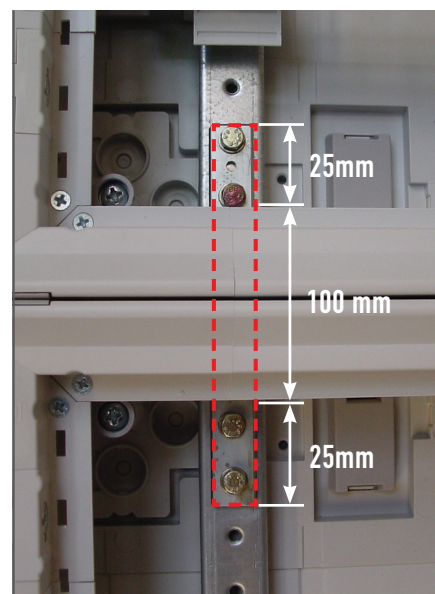
Espace à isoler par un joint à l'arrière des coffrets

3 RENFORCEMENT DE L'ASSOCIATION

Il est possible de réaliser des renforts à l'aide de 2 morceaux de fer plat de largeur 20 mm et de longueur 170 mm.



Prévoir 8 vis M6 x 20 et 8 rondelles pour la fixation sur les montants des coffrets



Les fers plats rigidifient l'association en solidarissant les 2 châssis

LES COFFRETS MÉTAL

XL³ 160 métal, des coffrets tout modulaire aux dimensions optimisées pour la distribution jusqu'à 160 A. Ils peuvent recevoir sans accessoire le DPX³ 160 et le Vistop 160.

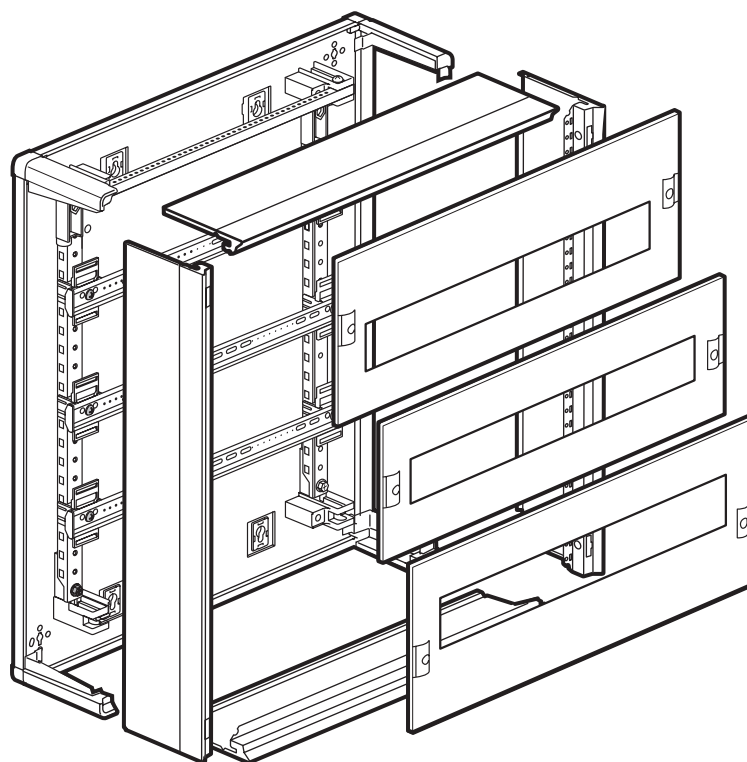
XL³ 160 a été conçu de manière à faciliter le câblage et le raccordement :

- flancs démontables individuellement
- châssis extractible.

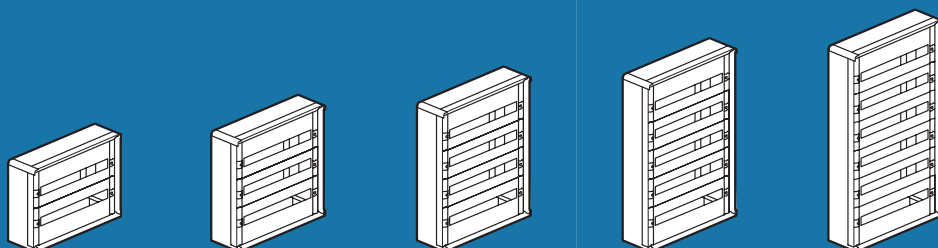
XL³ 160 offre également des solutions originales pour le maintien et la circulation de la filerie, un large espace de travail et une finition soignée.

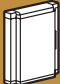



CARACTÉRISTIQUES

- Coffret métal de classe I
- Tenue aux courts-circuits I_{pk} : 35 kA
- IP 30, IP 40 avec porte et IP 43 avec porte et joint
- IK 07 à IK 08 avec porte
- Conforme aux normes IEC 61439-1 et 61439-3
- Tenue au feu selon IEC 60695-2-1-750°C/5s
- Adapté aux installations dans les ERP
- Peut recevoir les appareils jusqu'à 160 A
- Couleur RAL 7035
- Livrés complets avec rails, plastrons, plaque d'entrée de câbles découppable et barreau laiton pour conducteurs de protection.



COFFRETS "TOUT MODULAIRE"



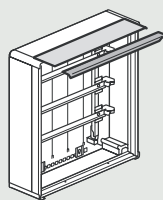
	0 200 02	0 200 03	0 200 04	0 200 05	0 200 06	
Références coffrets						
Hauteur extérieure (mm)	450	600	750	900	1050	
Nombre de rangées modulaires	2	3	4	5	6	
Nombre de modules	48	72	96	120	144	
Portes galbées	Pleines 	0 202 52	0 202 53	0 202 54	0 202 55	0 202 56
	Vitrées 	0 202 62	0 202 63	0 202 64	0 202 65	0 202 66
Porte plate	Pleine 	0 202 72	0 202 73	0 202 74	0 202 75	0 202 76
	Vitrée 	0 202 82	0 202 83	0 202 84	0 202 85	0 202 86

PRÉPARATION DES COFFRETS

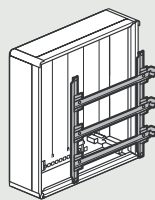
Les coffrets XL³ 160 métal sont livrés montés avec les rails sur châssis extractible, les plastrons, une plaque d'entrée de câbles et un barreau laiton pour le raccordement des conducteurs de protection. Le carton d'emballage est réutilisable pour la livraison sur chantier.



En fonction de vos habitudes de travail, XL³ 160 vous offre deux possibilités :



Retrait des flancs individuellement



Retrait du châssis

1 CÂBLAGE EN FOND DE COFFRET

Pour faciliter le câblage, il est possible de retirer l'ensemble des flancs.



Retirer les 2 vis en façade pour les flancs haut et bas et les 2 vis latérales pour les flancs droit et gauche

MONTAGE DES APPAREILS

2 CÂBLAGE SUR CHÂSSIS SEUL

Le châssis peut être extrait hors de l'enveloppe permettant ainsi de réaliser le câblage en atelier alors que l'enveloppe peut déjà être installée sur le chantier.



Plastrons retirés, le châssis peut être extrait de son enveloppe après avoir dévissé ses 4 vis de maintien



Le châssis retiré du coffret offre un grand confort de travail

1 MONTAGE DU DPX³ 160

Le DPX³ 160 s'intègre dans les coffrets avec un adaptateur pour montage sur rail (symbole du rail voir par 8).

Une rehausse réf. 4 052 26 peut être montée sur le même rail afin d'installer des appareils modulaires ou un répartiteur modulaire à côté du DPX³.



Le DPX³ 160 se monte sur rail en position basse : enlever les supports isolants et refixer le rail directement sur les montants fonctionnels avec les 2 vis M6 x 10 fournies

2 MONTAGE DES VISTOP 63 À 160 A

Les Vistop à commande latérale sont livrés avec les accessoires nécessaires pour le report de la commande à l'extérieur de l'enveloppe. Un gabarit est fourni pour le perçage du flanc.



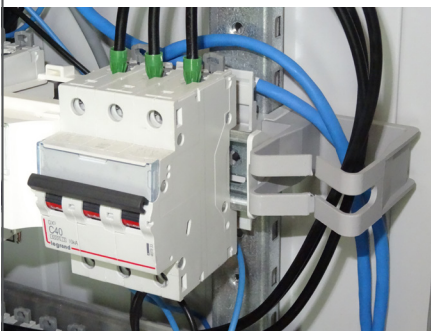
La commande se monte directement sur le flanc des coffrets

CÂBLAGE ET RACCORDEMENT

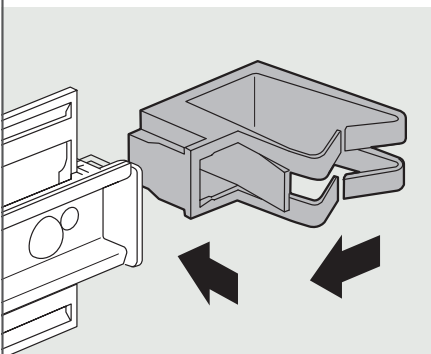
1 CIRCULATION DE LA FILERIE

■ Bracelets de guidage

Les coffrets XL³ 160 peuvent recevoir des bracelets de guidage réf. 0 200 93 pour la circulation verticale de la filerie. Ces bracelets peuvent se monter indifféremment à droite ou à gauche par simple clipsage sur les supports isolants des rails.



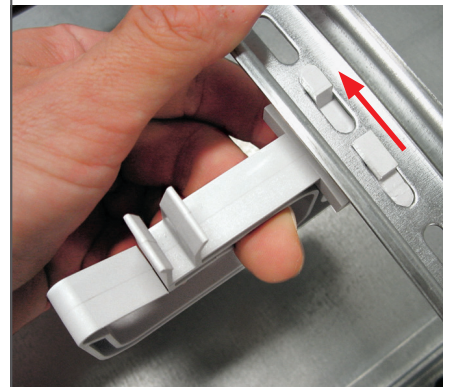
Maintien de la filerie en vertical



Introduire le bracelet sur le côté du support puis pousser vers le fond

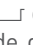
Les coffret XL³ 160 reçoivent les bracelets de guidage réf. 0 200 94 pour la circulation horizontale de la filerie.

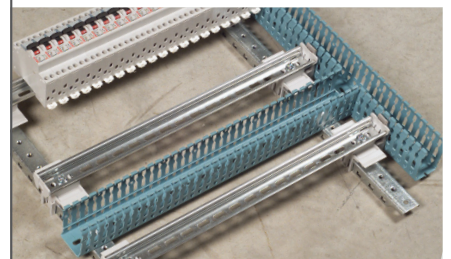
Ces bracelets se fixent directement sous les rails.



Mise en place d'un bracelet de guidage pour la circulation horizontale

■ Goulottes Lina 25™

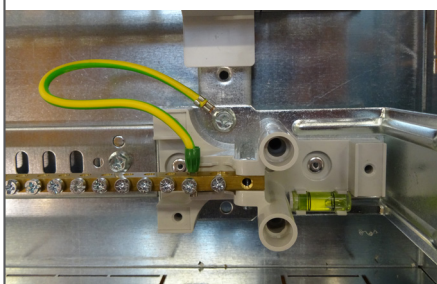
Les supports réf. 0 200 70 permettent d'installer une goulotte Lina 25 verticale (40 x 60). Ils se clipsent sur les supports de rail  de la même façon que les bracelets de guidage de la filerie verticale. Les goulottes se fixent à l'aide des rivets isolants fournis.



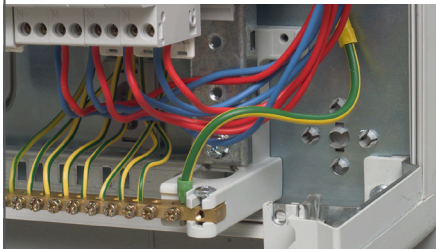
Les coffrets XL³ 160 reçoivent également les goulottes Lina 25 en horizontal 40 x 60 : utiliser les vis isolantes réf. 0 367 74 pour les fixer directement sur les montants

2 TRAITEMENT DU PE

Il est possible de raccorder le châssis du coffret à la masse en utilisant les trous filetés

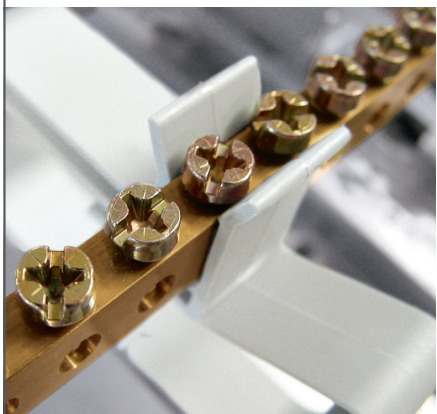


Les coffrets XL³ 160 sont livrés avec un collecteur laiton pour conducteurs de protection comportant 2 trous de 35 mm² et 36 trous de 10 mm². Le coffret étant réversible, le barreau peut se situer en haut ou en bas.



Collecteur pour conducteurs de protection pré-installé dans les coffrets XL³ 160

Un second collecteur réf. 0 373 00 peut être installé soit sur les supports intégrés, soit sur les bracelets réf. 0 200 94

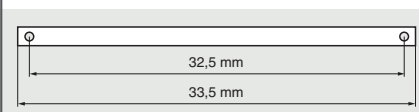


Les bracelets de guidage réf. 0 200 94 permettent l'installation d'un collecteur laiton complémentaire réf. 0 373 00 entre les rangées

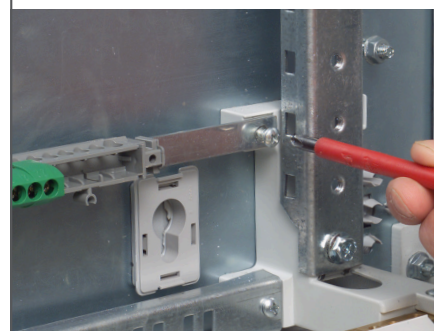
Il est également possible d'utiliser les borniers IP 2X pour conducteur de protection (voir ci-après).

3 BORNIERES DE RÉPARTITION IP 2X

Les coffrets XL³ 160 métal peuvent recevoir 1 ou 2 barreaux plats 12 x 2 réf. 0 048 19 pour borniers IP 2X.



Recouper et percer le barreau réf. 0 048 19



Fixer le barreau sur les supports plastique intégrés au fond du coffret

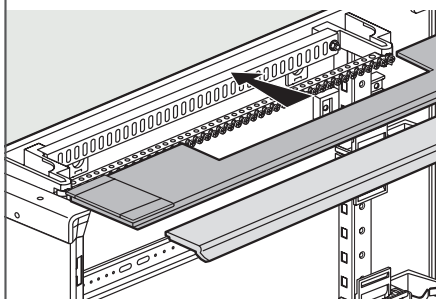
LES COFFRETS MÉTAL

4 ENTRÉE ET FIXATION DES CÂBLES

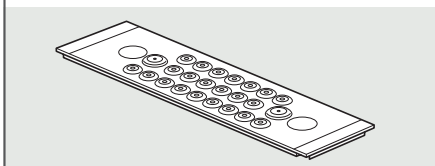
La plaque d'entrée de câbles découppable livrée avec les coffrets métal se monte après découpe d'un des flancs haut ou bas.



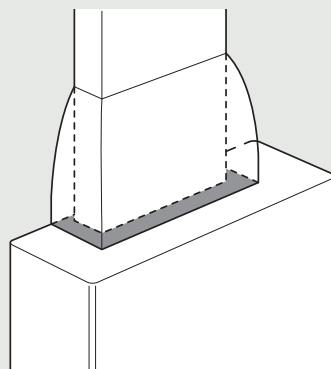
Casser le flanc métal suivant le trait de pré-découpe



Insérer la plaque dans les glissières d'angle puis refixer la partie avant du flanc métal

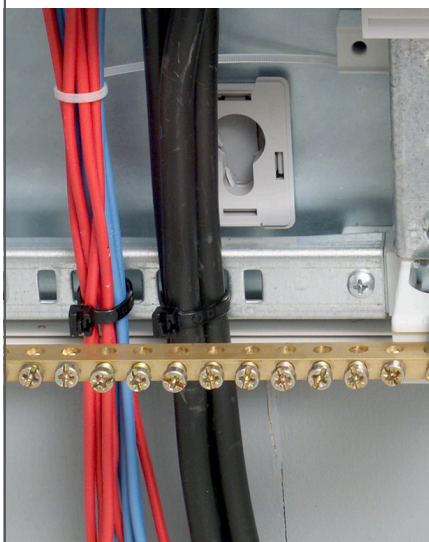


La plaque réf. 0 200 21 équipée d'entrées défonçables (22 entrées Ø 20 mm et 2 entrées Ø 32 mm) se monte de la même manière



Le cornet de jonction DLP/ coffret ou GTL réf. 0 201 60 permet d'améliorer la finition tout en augmentant le volume d'épanouissement des câbles

Les coffrets métal peuvent recevoir, en haut et en bas, le support spécial de fixation des câbles réf. 0 200 35.



Arrimage des câbles sur support réf. 0 200 35 à l'aide de colliers Colson™ (tous les colliers Colson™ et Colring™ sont utilisables)

INSTALLATION ET FINITIONS

1 FIXATION DES COFFRETS

■ Fixations internes

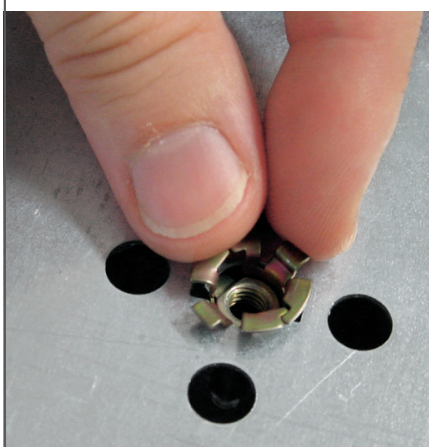
Chaque coffret possède 4 points de fixation interne. Défoncer les lumières en trou de serrures. Fixer le coffret par 4 vis \varnothing 6 mm et rondelles.



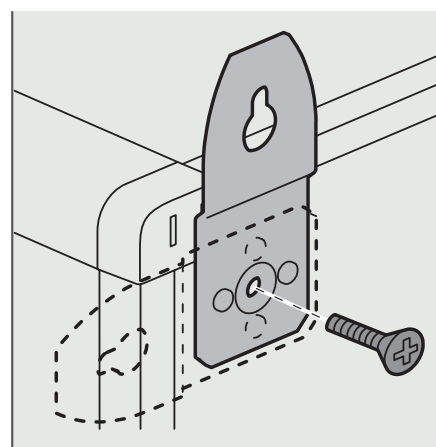
Les lumières en trou de serrure permettent l'accrochage et le décrochage des coffrets

■ Fixations externes

Les pattes de fixation murale réf. 0 201 00 peuvent s'installer en position horizontale ou en position verticale.



Mettre en place le clip-écrou



Visser la patte dans la position souhaitée

Les coffrets peuvent être associés de manière verticale ou horizontale.

ENTRAXES DES FIXATIONS INTERNES ET EXTERNES				ASSOCIATION COFFRETS	
Coffret	A (mm)	B (mm)	C (mm)	Verticale Entraxe (mm)	Horizontale Entraxe (mm)
0 200 02	500	305	343	107	325
0 200 03	650	455	493	107	325
0 200 04	800	605	643	107	325
0 200 05	950	755	763	137	325
0 200 06	1100	905	943	107	325

LES COFFRETS MÉTAL

2 PLASTRONNAGE ET REPÉRAGE

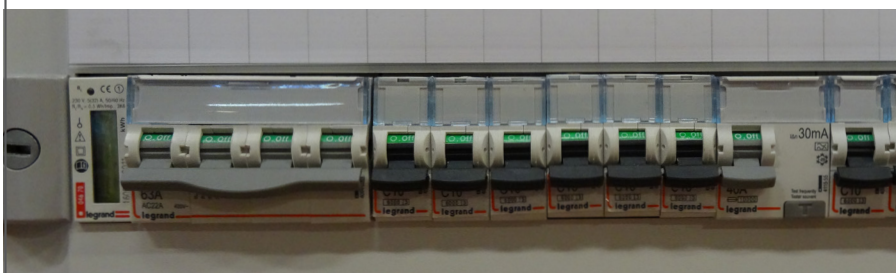
Les plastrons se verrouillent par $\frac{1}{4}$ de tour plombable. La liaison équipotentielle avec l'enveloppe est assurée automatiquement par le curseur rotatif du verrouillage $\frac{1}{4}$ de tour.



Curseur rotatif



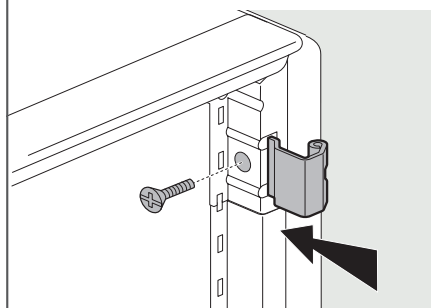
Plombage du plastron en position verrouillée



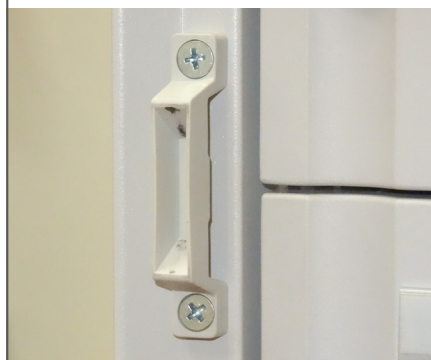
En plus des porte-étiquettes présents sur tous les appareils Lexic, un bandeau plastique de repérage est disponible en accessoire, il est fourni avec des jeux d'étiquettes

3 MONTAGE DES PORTES

Les portes se montent indifféremment pour une ouverture à gauche ou droite. Les emplacements pour les charnières et pour la gâche sont prévus des 2 côtés du coffret.



Introduire et fixer les charnières dans les logements prévus sur les flancs latéraux



La gâche se fixe du côté opposé par 2 vis

Les portes galbées dégagent un espace de 53 mm (vitrée) ou 57 mm (métal) devant les plastrons et peuvent donc être utilisées avec les Vistop à commande frontale. Les portes galbées pleines peuvent recevoir les unités de commande de signalisation Osmoz et permettent également l'installation d'une commande frontale déportée pour les Vistop.



Appareils Osmos et commande frontale sur porte

4 OBTENTION DE L'IP 43

L'IP 43 est obtenu par la pose du joint réf. 0 201 30 sur le pourtour de la porte.



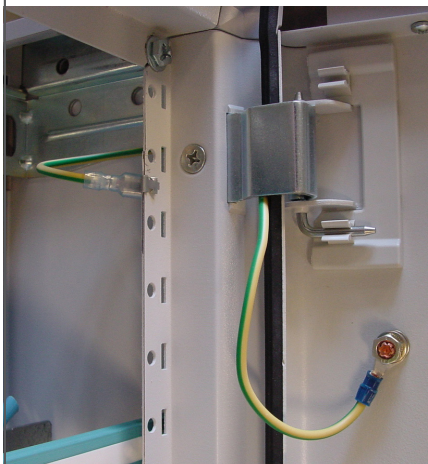
Le raccordement du joint doit être réalisé dans la partie basse de la porte

5 LIAISON ÉQUIPOTENTIELLE DE LA PORTE

En cas de montage d'Auxiliaires de Commande et de Signalisation (ACS) de tension $U > 50V$, les portes sont équipées de goujons pour le raccordement du conducteur de liaison équipotentielle réf. 0 373 85.



Pratiquer une encoche dans le cache plastique pour permettre le passage du conducteur derrière la charnière



Le conducteur réf. 0 373 85 s'agraffe directement sur le support plastron à l'intérieur de l'enveloppe



En retirant le cache plastique, on peut faire pénétrer jusqu'à 4 conducteurs dans l'enveloppe

LES COFFRETS ENCASTRÉS

XL³ 160 encastrés, des coffrets aux dimensions optimisées pour la distribution jusqu'à 160 A.

Ils se répartissent en :

- coffrets "tout modulaire" de 3 à 6 rangées, ils peuvent recevoir sans accessoire le DPX³ 160

- coffrets avec espace dédié et 3 ou 4 rangées modulaires, pour l'intégration du kit tarif bleu réf. 0 202 30

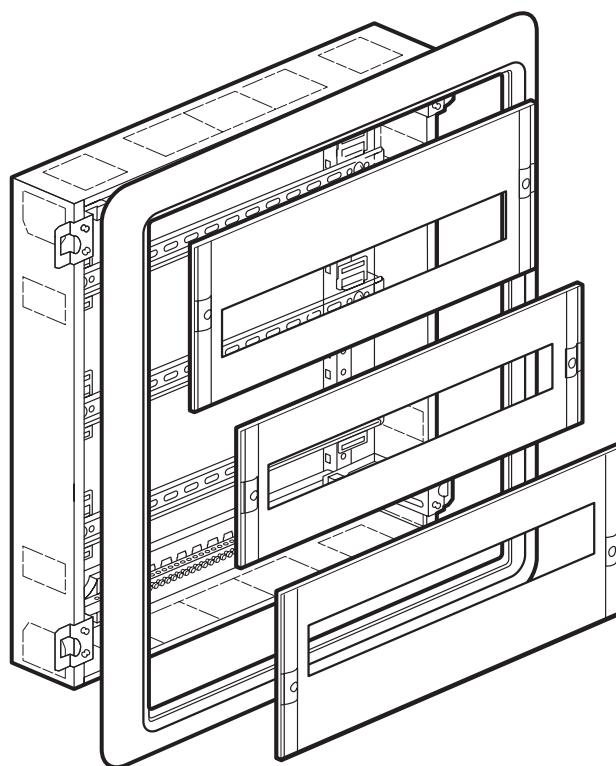
XL³ 160 a été conçu de manière à faciliter le câblage et le raccordement :



- châssis extractible
- cadre d'habillage isolant amovible
- boîte d'encastrement découpable pour entrée des câbles.

XL³ 160 offre également des solutions originales pour le maintien et la circulation de la filerie, un large espace de travail et une finition soignée.

CARACTÉRISTIQUES

- Tenue aux courts-circuits Ipk : 20 kA
- IP 30, IP 40 avec porte
- IK 07, IK 08 avec porte
- Conforme aux normes IEC 61439-1 et 61439-3
- Tenue au feu selon IEC 60695-2-1-750°C/5s
- Adapté aux installations dans les ERP
- Peut recevoir les appareils jusqu'à 160A
- Couleur RAL 7035
- Livrés complets avec rails, plastrons et barreau laiton pour conducteurs de protection



	COFFRETS "TOUT MODULAIRE"				COFFRETS AVEC ESPACE DÉDIÉ POUR DPX ³ 160 OU TARIF BLEU	
Références coffrets	0 200 13	0 200 14	0 200 15	0 200 16	0 200 25	0 200 26
Hauteur extérieure (mm)	600	750	900	1050	900	1050
Nombre de rangées modulaires	3	4	5	6	3	4
Nombre de modules	72	96	120	144	72	96
Pleine 	0 202 73	0 202 74	0 202 75	0 202 76	0 202 75	0 202 76
Porte plate Vitrée 	0 202 83	0 202 84	0 202 85	0 202 86	0 202 85	0 202 86

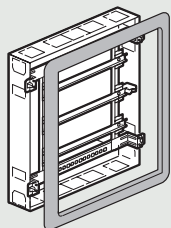
LES COFFRETS ENCASTRÉS

PRÉPARATION DES COFFRETS

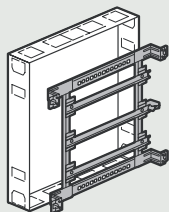
Les coffrets XL³ 160 encastrés sont livrés montés. Ils sont constitués d'une boîte d'encastrement métal, d'un châssis extractible équipé de rails U_T, d'un cadre d'habillage support-plastrons et de plastrons isolants.



En fonction de vos habitudes de travail, XL³ 160 vous offre deux possibilités :



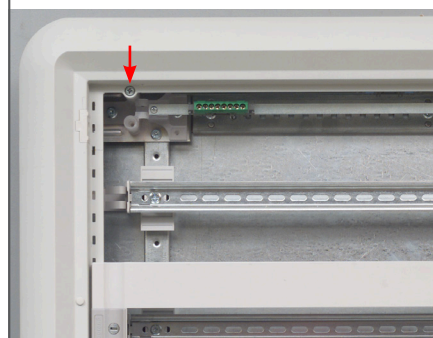
Retrait du cadre d'habillage support-plastrons



Retrait du châssis

1 CÂBLAGE EN FOND DE BOÎTE

Le retrait du cadre d'habillage donne un large accès pour le câblage en fond de la boîte.



Retirer les plastrons haut et bas pour accéder aux 4 vis de maintien du cadre d'habillage support-plastrons

2 RETRAIT DU CHÂSSIS

Le châssis peut être extrait hors de l'enveloppe afin de pouvoir réaliser le câblage en atelier alors que la boîte d'encastrement peut déjà être installée sur le chantier.



Les 4 vis de maintien du châssis sont accessibles après retrait du cadre d'habillage

ENCASTREMENT

1 SCELLEMENT DANS UN MUR MAÇONNÉ

La réservation dans le mur devra avoir une profondeur minimum de 100 mm et une largeur permettant le passage des pattes de scellement. Le scellement pourra être effectué au plâtre, au mortier adhésif ou au ciment suivant les cas.



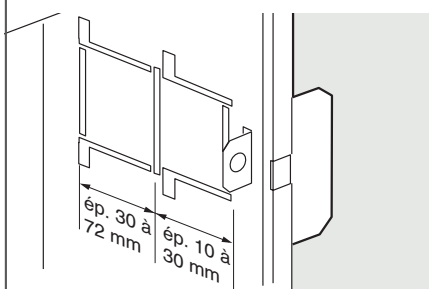
Relever les pattes de scellement



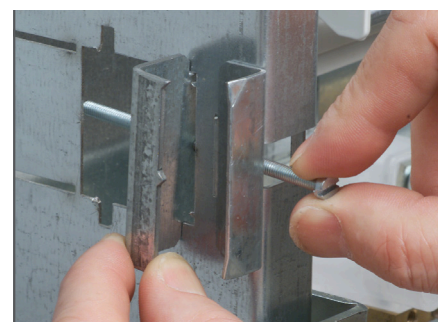
Ouvrir les passages de câbles : de larges pré-découpes facilitent ce travail

2 MONTAGE EN CLOISON CREUSE

La pose en cloison creuse nécessite l'accessoire de fixation réf. 0 200 10.

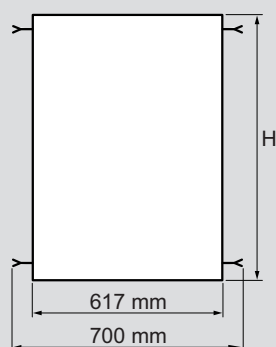


Découper les passages des pattes de fixation suivant l'épaisseur de la paroi



Après découpe des passages de câbles et mise en place du boîtier, placer les pattes de fixation et les serrer

DIMENSIONS MINIMUM D'ENCASTREMENT



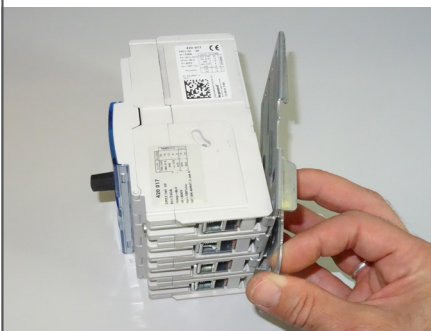
Coffret	H (mm)
0 200 13	640
0 200 14	790
0 200 15/25	940
0 200 16/26	1090

MONTAGE DES APPAREILS

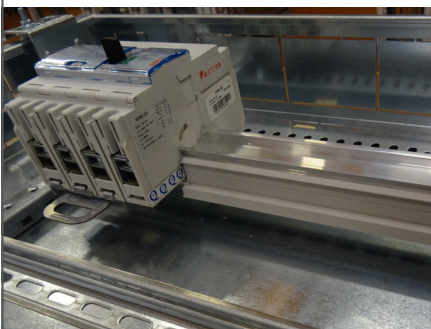
1 MONTAGE DES DPX³

■ DPX³ 160

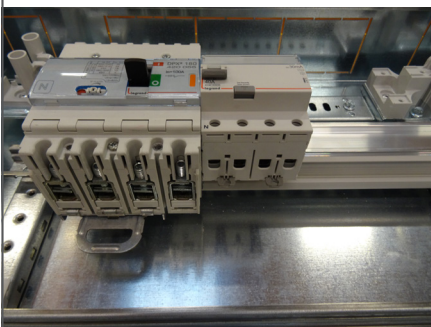
Se monte sur rail omega ou sur platine dans les coffrets et armoire XL³. Une rehausse de rail (réf. 4 052 26) peut-être ajoutée afin de monter des appareils modulaires sur la même rangée.



Le montage avec platine



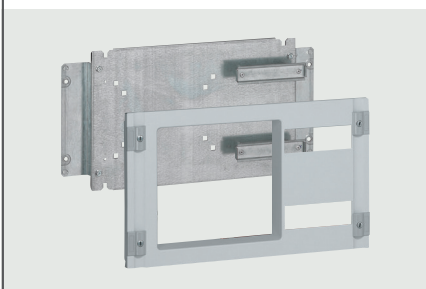
Le montage avec platine et le rehausseur de rail en dessous



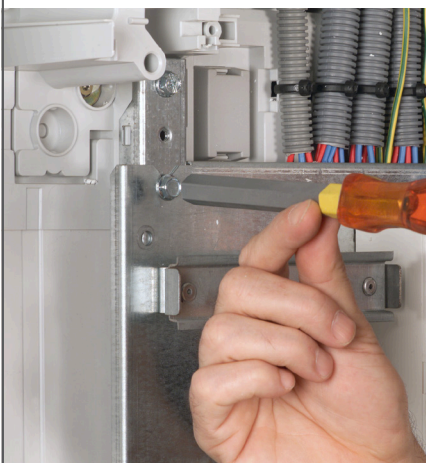
Mise en place d'un produit modulaire au même niveau que le DPX³ 160.

2 MONTAGE DES KITS TARIF BLEU

Les coffrets à espace dédié réf. 0 200 25 et 0 200 26 peuvent recevoir le kit de branchement tarif bleu réf. 0 202 30. Ce kit possède 2 rails \perp 2 x 8 modules pour optimiser l'espace en installant des appareils modulaires à côté du disjoncteur de branchement.



Kit réf. 0 202 30 pour disjoncteur d'abonné seul (monophasé 90 A ou triphasé 60 A) avec les platines réf. 4 011 82/91, ou disjoncteur d'abonné + compteur monophasé compatible Linky réf. 4 011 81




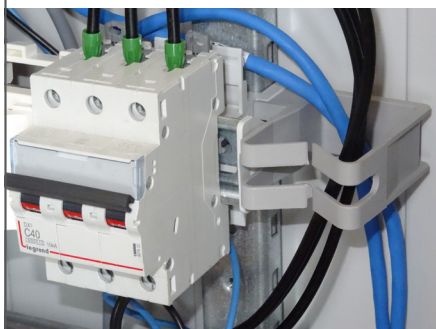
La platine du kit réf. 0 202 30 se fixe directement sur les montants

CÂBLAGE ET RACCORDEMENT

1 CIRCULATION DE LA FILERIE

■ Bracelets de guidage

Les coffrets XL³ 160 peuvent recevoir des bracelets de guidage réf. 0 200 93 pour la circulation verticale de la filerie. Ces bracelets peuvent se monter indifféremment à droite ou à gauche par simple clipsage sur les supports de rail .



Maintien de la filerie en vertical

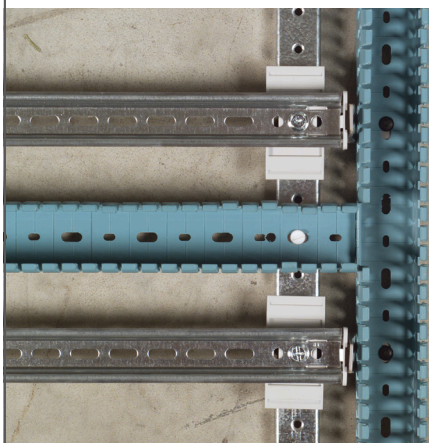
Les coffrets XL³ 160 reçoivent le bracelet de guidage réf. 0 200 94 pour la circulation horizontale de la filerie. Ces bracelets se fixent directement sous les rails.



Mise en place d'un bracelet de guidage pour la circulation horizontale

■ Goulottes Lina 25™

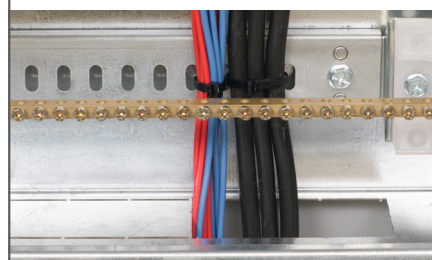
Les supports réf. 0 200 70 permettent d'installer une goulotte Lina 25 verticale (40 x 60). Les supports pour goulottes Lina 25 se clipsent de la même façon que les bracelets de guidage de la filerie verticale.



Les coffrets XL³ 160 reçoivent également les goulottes Lina 25 en horizontal : utiliser les vis isolantes réf. 0 367 74 pour fixer les goulottes directement sur les montants

2 FIXATION DES CÂBLES

Les coffrets encastrés sont équipés, en haut et en bas, d'un support spécial pour la fixation des câbles.

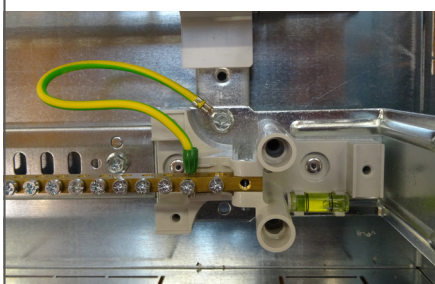


Arrimage des câbles à l'aide de colliers (tous les colliers Colson™ et Colring™ sont compatibles)

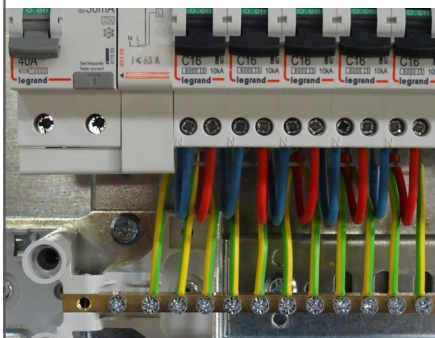
LES COFFRETS ENCASTRÉS

3 TRAITEMENT DU PE

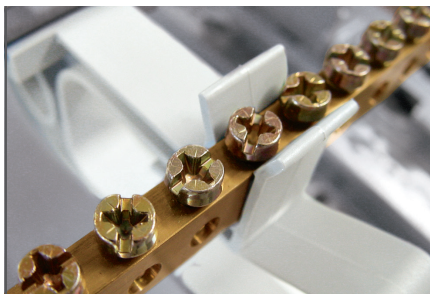
Il est possible de raccorder le châssis du coffret à la masse en utilisant les trous filetés



Les coffrets XL³ 160 sont livrés avec un bornier pour conducteurs de protection constitué d'un barreau laiton comportant 2 bornes de 35 mm² et 36 bornes de 10 mm². Il peut être installé indifféremment en haut ou en bas sur les supports intégrés au fond des coffrets.



Bornier pour conducteurs de protection pré-installé dans les coffrets XL³ 160

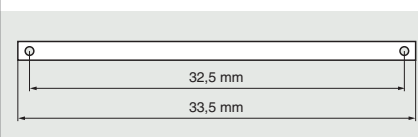


Les bracelets de guidage de filerie horizontale réf. 0 200 94 permettent l'installation d'un collecteur laiton complémentaire réf. 0 373 00 entre les rangées

Il est également possible d'utiliser les borniers IP 2X pour conducteur de protection (voir ci-après).

4 BORNIER DE RÉPARTITION IP 2X

Les coffrets encastrés XL³ 160 peuvent recevoir les barreaux plats 12 x 2 réf. 0 048 19 pour borniers IP 2X.



Recoupe et perçage des barreaux réf. 0 048 19 pour réalisation d'un bornier horizontal



Le support intégré au fond du coffret permet la fixation des barreaux aussi bien horizontalement que verticalement

FINITIONS

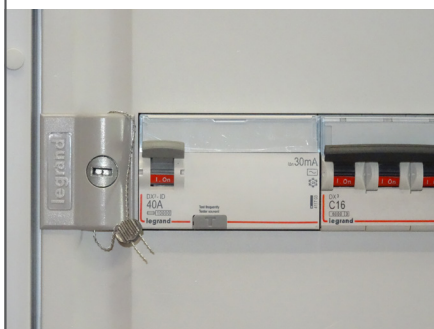
1 PLASTRONNAGE ET REPÉRAGE



Le cadre d'habillage support-plastrons assure une finition parfaite



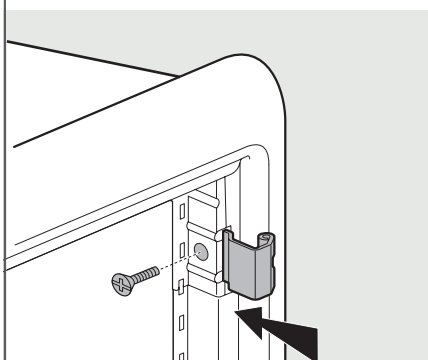
Les plastrons se verrouillent par 1/4 de tour, leur forme facilite leur préhension



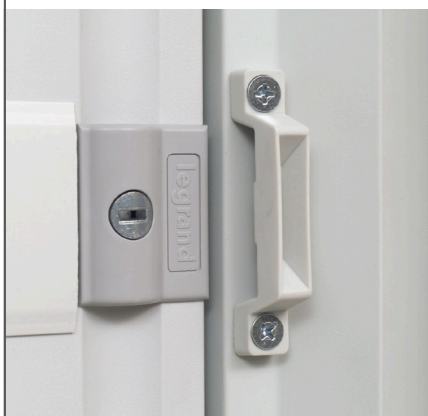
Plombage du plastron en position verrouillée

2 MONTAGE DES PORTES

Les portes se montent indifféremment pour une ouverture à gauche ou droite. Les emplacements pour les charnières et pour la gâche sont prévus des 2 côtés du coffret.



Fixer les charnières sur le cadre après avoir enlevé les obturateurs



La gâche se fixe du côté opposé aux charnières par 2 vis



Lors du montage de la poignée il est indispensable de monter l'équerre métal pour un bon verrouillage de la porte

LA

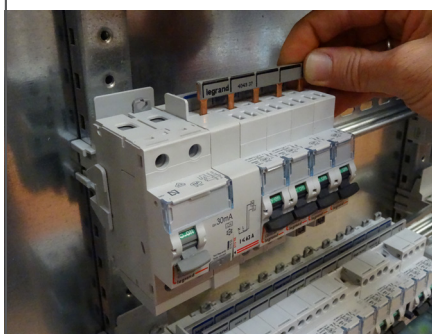
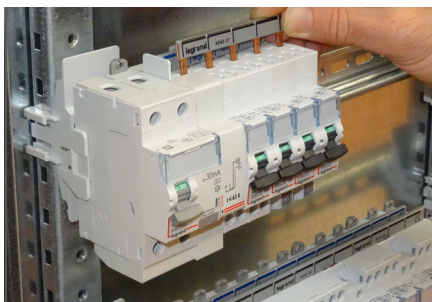
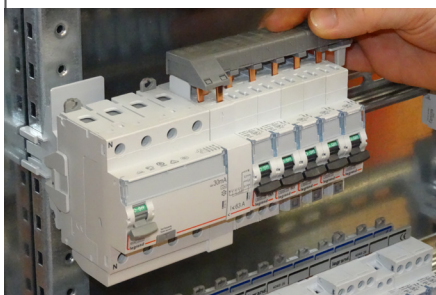
RÉPARTITION

PEIGNES, BORNIERES, BORNES DE RÉPARTITION ET RÉPARTITEURS MODULAIRES

Les répartiteurs Legrand utilisables dans les enveloppes XL³ 160 permettent de répondre à la diversité des besoins avec une grande facilité d'emploi et une sécurité maximale.

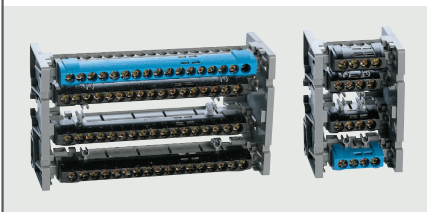
1 PEIGNES HX³

Les peignes uni, bi, tri ou tétrapolaires assurent, par raccordement direct, l'alimentation des appareils modulaires jusqu'à 63 A. Ils représentent une solution souple, peu encombrante et très adaptable de la répartition à la rangée. Les appareils DX³ auto permettent la connexion des peignes sans outils (voir ci-dessous).



2 BORNIERES DE RÉPARTITION

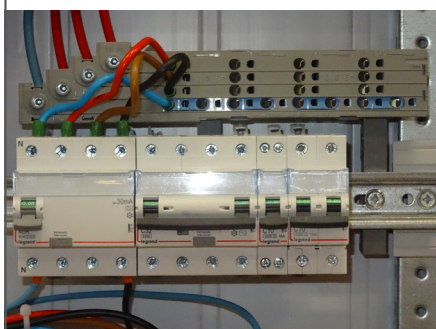
A usage totalement universel, ce type de borniers permet de répartir jusqu'à 100 A sur un nombre de départs de 4 à 33 selon la référence. La section d'arrivée est de 4 à 25 mm², celle des départs de 4 à 16 mm². Ces borniers se fixent sur barreau plat 12 x 2 ou sur rail L.



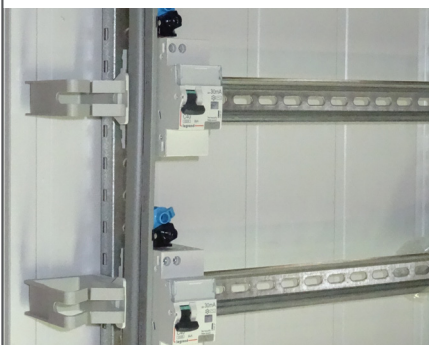
L'association borniers IP 2X et support réf. 0 048 10 permet de constituer un répartiteur 2P, 3P ou 4P

3 **SYSTÈME DE RÉPARTITION : LES COFFRETS XL³ 160 PEUVENT RECEVOIR DIFFÉRENTS SYSTÈMES DE RÉPARTITION HORIZONTALE ET VERTICALE**

- Répartition horizontale triphasée par peigne tétra-polaire HX³ auto, 1/2 rangée (réf. 4 052 31). Ce modèle est livré avec des pattes de fixation pour montage sur rail oméga. Il dispose de 3 x 4 départs phase + 8 départs neutres.



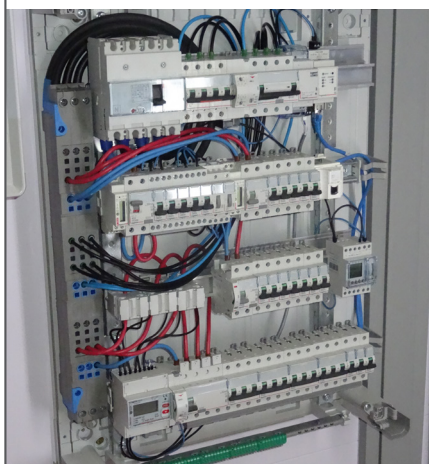
- Répartition verticale monophasée par peigne VX³ optimisé 63 A, pour coffret 2, 3 et 4 rangées.



- Répartition horizontale triphasée par peigne HX³ plug 125 A, 24 modules. Pour le montage en coffret XL³ 160, utiliser l'accessoire réf. 4 052 24.

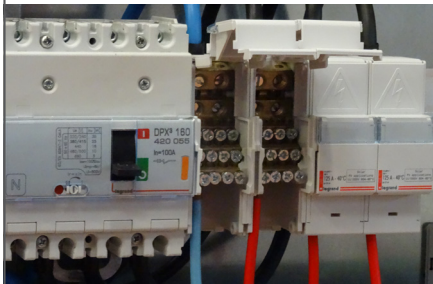


- Répartition verticale triphasée par peigne VX³ auto disponible en 63 A (3, 4, 5 et 6 rangées) ou 125 A (4,5 et 6 rangées). Ces modèles sont équipés de bornes de sortie automatiques.



4 RÉPARTITEURS MODULAIRES

Ils allient compacité et capacité élevée de raccordement. Ils se fixent par clipsage sur les rails \square . Les répartiteurs modulaires Legrand sont totalement isolés : ils s'utilisent en tête de tableau jusqu'à 250 A ou en sous-groupes de départs dans des tableaux de puissance plus élevée.



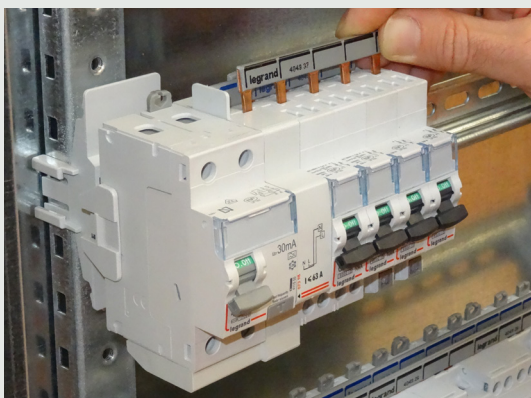
Répartiteurs unipolaires modulaires : isolation totale des pôles pour répartir de 125 à 250 A



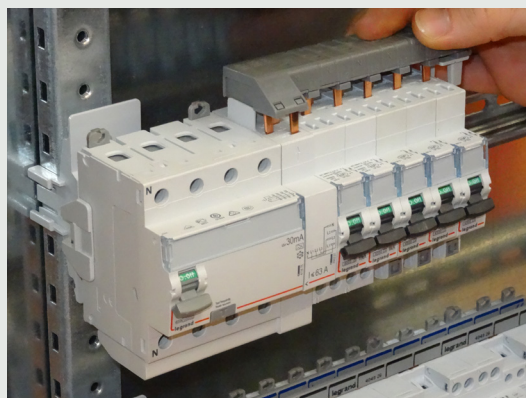
Les répartiteurs modulaires peuvent recevoir un bornier IP 2X supplémentaire



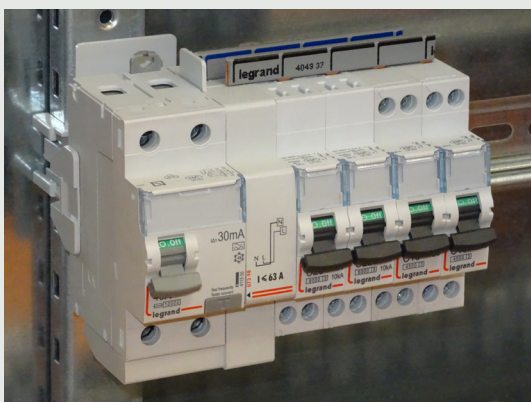
Répartition à la rangée par peignes HX³ auto : connexion automatique des peignes sans visser, en monophasé et en triphasé, jusqu'à 63 A



Alimentation d'une rangée en monophasé avec le peigne universel réversible phase/neutre



Alimentation d'une rangée en triphasé avec le peigne à tête trident

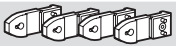
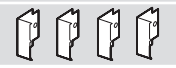


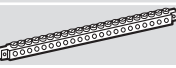

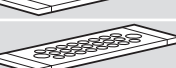







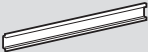

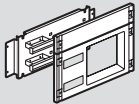
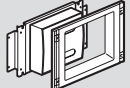
Il est possible de panacher sur une même rangée des disjoncteurs à vis ou à connexion bornes auto




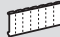
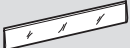


ANNEXES

ACCESSOIRES

ACCESSOIRES DE FIXATION		ISOLANT	MÉTAL	ENCASTRÉ
	Pattes de fixation murale	0 201 50	0 201 00	
	Accessoires de fixation pour cloison creuse			0 200 10
BORNIERS		ISOLANT	MÉTAL	ENCASTRÉ
	Supports pour barreau plat 12 x 2	0 200 50		
	Barreau plat 12 x 2 pour bornier IP 2X (1 m)	0 048 19	0 048 19	0 048 19
	Barreau laiton additionnel	0 373 00	0 373 00	0 373 00
ACCESSOIRES POUR ENTRÉE DES CÂBLES		ISOLANT	MÉTAL	ENCASTRÉ
	Plaque d'entrée de câbles découpables		0 200 20	
	Plaque avec entrées de câbles défonçables	0 200 71	0 200 21	
	Support de fixation des câbles		0 200 35	
ACCESSOIRES POUR LA CIRCULATION DE LA FILERIE		ISOLANT	MÉTAL	ENCASTRÉ
	Bracelet de guidage pour circulation verticale de la filerie	0 200 94	0 200 94	0 200 94
	Bracelet de guidage pour circulation horizontale de la filerie	0 200 93	0 200 93	0 200 93
	Support pour goulotte Lina 25	0 200 70	0 200 70	0 200 70
	Cornet de finition DLP/GTL	0 201 60	0 201 60	

EQUIPEMENTS		ISOLANT	MÉTAL	ENCASTRÉ
	Rail universel	0 200 00	0 200 00	0 200 00
	Rehausse de rail	4 052 26	4 052 26	4 052 26
	Kit tarif bleu pour platines de branchement réf. 4 011 81/82/91	0 202 30		0 202 30
	Kit tarif bleu pour disjoncteur + compteur triphasé	0 202 31		

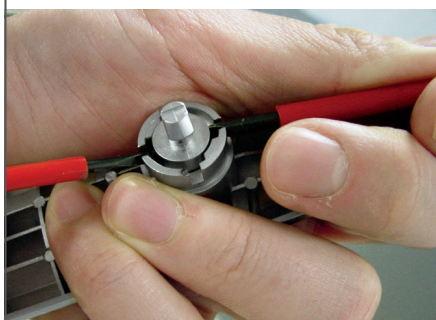
EQUIPEMENTS		ISOLANT	MÉTAL	ENCASTRÉ
	Plastron isolant pour DPX ³ 160 - H : 300 mm	0 203 60		
	Plastron plein isolant H : 100 mm	0 203 91		
	Obturbateur 24 modules lisse découpable	0 200 51	0 200 51	0 200 51
	Obturbateur 18 modules sécable par 1/2 module	0 016 65	0 016 65	0 016 65
	Porte-repère adhésif 24 modules	0 203 99	0 203 99	0 203 99

ACCESSOIRES POUR PORTES		ISOLANT	MÉTAL	ENCASTRÉ
	Barillet à clé type 405	0 202 91	0 202 91	0 202 91
	Barillet à clé type 455	0 202 92	0 202 92	0 202 92
	Barillet à clé type 1242 E	0 202 93	0 202 93	0 202 93
	Barillet à clé type 2433 A	0 202 94	0 202 94	0 202 94
	Joint pour IP 43	0 201 30	0 201 30	0 201 30
	Pochette à plan souple A4	0 097 99	0 097 99	0 097 99
	Pochette à plan rigide fermée	0 365 82	0 365 82	0 365 82

MONTAGE DES BARILLETS À CLÉ

Le mode opératoire est adapté à chaque type de poignée.

■ Grande poignée (enveloppes H 1 500 mm)



Enfoncer les 2 clips noirs pour retirer l'obturateur



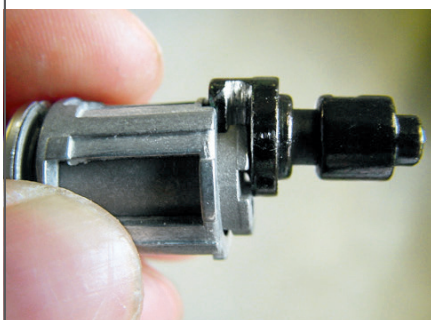
Associer l'ensemble cage d'adaptation et barillet avec l'adaptateur de couleur aluminium



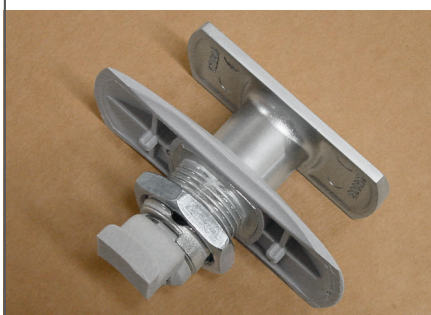
Insérer l'ensemble ainsi composé dans le corps de la poignée

■ Petite poignée (enveloppes H < 1 500 mm)

Une fois la poignée démontée (vis M6) l'obturateur se libère automatiquement.



Associer l'ensemble cage d'adaptation et barillet avec l'adaptateur de couleur noire



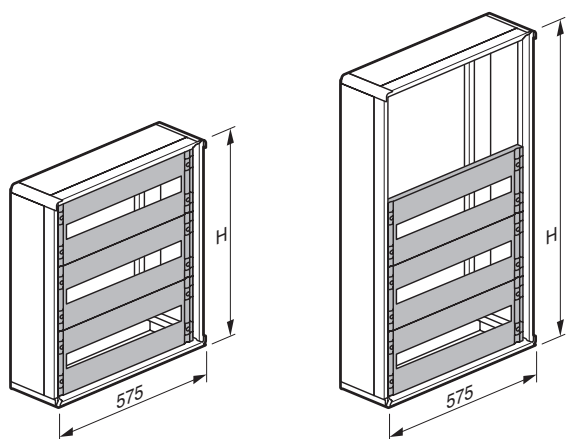
Insérer la goupille avec l'encoche vers l'avant

Insérer l'ensemble ainsi composé dans le corps de la poignée

Remonter la poignée sur son support

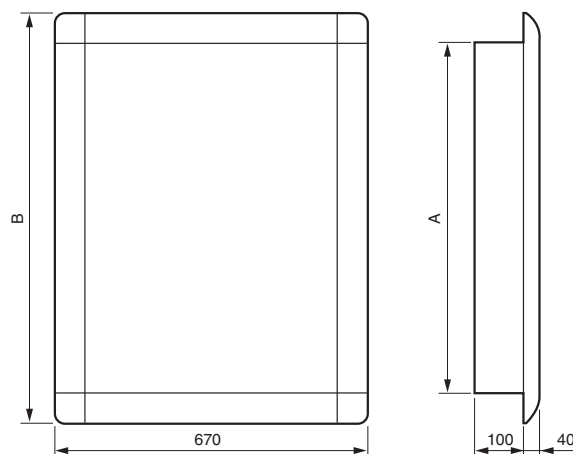
COTES D'ENCOMBREMENT

1 COFFRETS ISOLANTS ET MÉTAL



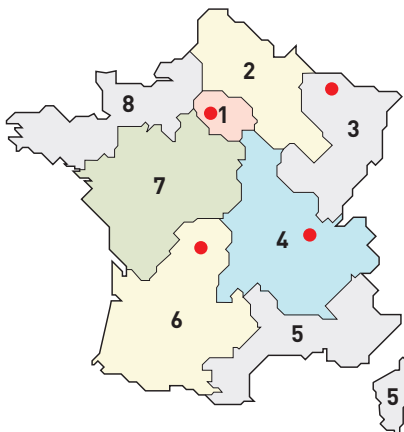
COFFRETS		H
ISOLANT	MÉTAL	(MM)
4 018 02	0 200 02	450
4 018 03	0 200 03	600
4 018 04	0 200 04	750
4 018 05/15	0 200 05	900
4 018 06/16	0 200 06	1050

2 COFFRETS ENCASTRÉS



COFFRETS ENCASTRÉS	A (MM)	B (MM)
0 200 13	640	695
0 200 14	790	845
0 200 15 / 25	940	995
0 200 16 / 26	1090	1145

DIRECTIONS RÉGIONALES



● Centres Innoval

1 - DIRECTION RÉGIONALE ÎLE DE FRANCE

BP 37, 82 rue Robespierre - 93170 Bagnolet

Départements : 75 - 77 - 78 - 91 - 92 - 93
94 - 95

☎ : 01 49 72 52 00

Fax : 01 49 72 92 38

✉ : fr-dr-paris@legrand.fr

2 - DIRECTION RÉGIONALE NORD

19 C rue la Ladrie - ZI La Pilaterie
59650 Villeneuve d'Ascq

Départements : 02 - 08 - 10 - 51 - 52 - 59 - 60
62 - 80

☎ : 03 28 33 86 00

Fax : 03 20 89 18 66

✉ : fr-dr-lille@legrand.fr

3 - DIRECTION RÉGIONALE EST

8 rue Gay Lussac - 67201 Eckbolsheim

Départements : 25 - 39 - 54 - 55 - 57 - 67 - 68
70 - 88 - 90

☎ : 03 83 98 08 09

Fax : 03 83 98 61 59

✉ : fr-dr-strasbourg@legrand.fr

4 - DIRECTION RÉGIONALE RHÔNE-ALPES BOURGOGNE AUVERGNE

8 rue de Lombardie - 69800 Saint-Priest

Départements : 01 - 03 - 07 - 15 - 21 - 26 - 38
42 - 43 - 58 - 63 - 69 - 71 - 73 - 74 - 89

☎ : 0 800 715 715

Fax : 04 78 69 87 59

✉ : fr-dr-lyon@legrand.fr

5 - DIRECTION RÉGIONALE MÉDITERRANÉE

Europarc de Pichaury - Bât B2
1330 Avenue Jean Guilibert de la Lauzière
13855 Aix en Provence Cedex 03

Départements : 2A - 2B - 04 - 05 - 06 - 11
13 - 30 - 34 - 48 - 66 - 83 - 84 - Monaco

☎ : 04 42 90 28 28

Fax : 04 42 90 28 39

✉ : fr-dr-aix-en-provence@legrand.fr

6 - DIRECTION RÉGIONALE SUD-OUEST

Domaine de Pelus, 10 avenue Pythagore
33700 Merignac

Départements : 09 - 12 - 19 - 23 - 24 - 31 - 32
33 - 40 - 46 - 47 - 64 - 65 - 81 - 82 - 87

☎ : 05 57 29 07 29

Fax : 05 57 29 07 30

✉ : fr-dr-bordeaux@legrand.fr

7 - DIRECTION RÉGIONALE ATLANTIQUE VAL DE LOIRE

Espace Performance 1 - Bât A La Fleuriaye
BP 90717 - 44481 Carquefou Cedex



Parc de l'Aubinière - 14 impasse des
Jades - 44338 Nantes

Départements : 16 - 17 - 18 - 28 - 36 - 37 - 41
44 - 45 - 49 - 53 - 72 - 79 - 85 - 86

☎ : 02 28 09 25 25

Fax : 02 28 09 25 26

✉ : fr-dr-nantes@legrand.fr

8 - DIRECTION RÉGIONALE BRETAGNE NORMANDIE

167 route de Lorient - Parc Monier
Immeuble Le Cassiopé - 35000 Rennes

Départements : 14 - 22 - 27 - 29 - 35 - 50 - 56
61 - 76

☎ : 02 99 23 67 67

Fax : 02 99 23 67 68

✉ : fr-dr-rennes@legrand.fr

FORMATION CLIENTS

Innoval - 87045 Limoges Cedex - France

☎ : 05 55 06 88 30

Fax : 05 55 06 74 91

Relations Enseignement Technique

☎ : 05 55 06 77 58

Fax : 05 55 06 88 62

SERVICE EXPORT

87045 Limoges Cedex - France

☎ : 05 55 06 87 87

Fax : 05 55 06 74 55

✉ : direction-export.limoges@legrand.fr

service Relations Pro

0810 48 48 48 (prix appel local)

du lundi au vendredi 8h à 18h
128 av. de Lattre de Tassigny
87045 Limoges Cedex - France
E-mail : accessible sur legrand.fr

SUIVEZ-NOUS SUR

@ www.legrand.fr

www.youtube.com/user/legrandvideos

www.facebook.com/LegrandFrance

Google+ Legrand France

twitter.com/legrand_news

pinterest.com/legrandfrance



LEGRAND SNC
snc au capital de 6 200 000 D
RCS Limoges 389 290 586

Siège social

128, av. du Maréchal-de-Lattre-de-Tassigny
87045 Limoges Cedex - France

☎ : 05 55 06 87 87 +

Fax : 05 55 06 88 88