



# MOSAIC<sup>TM</sup>

A escolha de referência



**PRODUTOS E SISTEMAS**  
PARA AS INFRAESTRUTURAS ELÉTRICAS  
E DIGITAIS DOS EDIFÍCIOS

 **legrand**<sup>®</sup>

# MOSAIC™



Mais de  
**250 funções**  
no formato 45x45  
para qualquer tipo de  
suporte de instalação.



DESCUBRA A NOVA MOSAIC  
[www.legrand.pt](http://www.legrand.pt)





# REDESENHADA A PENSAR EM SI

MOSAIC™,  
UM NOVO DESIGN E MAIS  
INOVAÇÕES PARA TODOS  
OS SEUS PROJETOS

**Mosaic foi renovada para oferecer ainda mais modularidade e versatilidade.**

Um sistema que pode ser montado em diferentes tipos de suportes, que é mais modular, mais conectado e ainda mais robusto e rápido de instalar.



## ÍNDICE

NOVO DESIGN  
PÁGINAS 4-11

SOLUÇÕES PARA TODOS OS  
ESPAÇOS PROFISSIONAIS  
PÁGINAS 12-23

MOSAIC™ WITH NETATMO,  
SOLUÇÕES  
CONECTADAS  
PÁGINAS 24-33

PÁGINAS CATÁLOGO  
PÁGINAS 34-71

# NOVOS ESTILOS DE VIDA



FLEXIBILIDADE, MODULARIDADE,  
UNIVERSALIDADE:  
CADA ESPAÇO TEM OS SEUS  
PRÓPRIOS REQUISITOS



## ESCRITÓRIOS

**Aumentar a produtividade,  
reconfiguração fácil**

Disponibilizar energia e dados bem perto de onde os utilizadores mais necessitam é essencial para melhorar o conforto e a eficiência. E quando as soluções se adaptam facilmente à reconfiguração do espaço do escritório, isso é um bônus adicional!



## ESPAÇOS DE SAÚDE

**Responder aos requisitos  
de higiene e conforto**

Limitar a proliferação de bactérias e atender às restrições dos edifícios da área da saúde é um requisito essencial. Nos quartos dos pacientes, conforto e segurança com soluções fiáveis e inovadoras.





## ENSINO

**Aceder facilmente aos meios multimédia e controlar os custos energéticos**

Atualmente, os estabelecimentos de ensino enfrentam novos desafios: projetar vídeos em qualidade digital, economizar energia nas salas de aula, melhorar o conforto dos estudantes, etc.



## COMÉRCIO

**Otimizar a utilização do espaço e fazer uma gestão diária das suas instalações**

Soluções atraentes, inovadoras e flexíveis são vitais para que lojas ou restaurantes, por exemplo, possam atender às expectativas do dia a dia: criar diferentes ambientes de iluminação, gerir a iluminação e os estores com um único gesto, manter contacto com o exterior, etc.







# MOSAIC™

**NOVO**  
DESIGN



# LINHAS REDESENHADAS, CORES CONTEMPORÂNEAS

**UMA ASSINATURA DE CONFIANÇA**  
QUE SE ENQUADRA EM QUALQUER LUGAR:  
ESCRITÓRIOS, LOJAS, ESCOLAS,  
CONSULTÓRIOS, APARTAMENTOS, ETC.

Mosaic foi redesenhada para responder às atuais tendências da construção. Um toque de bimatéria nas teclas dos interruptores e dos botões dá destaque à tecla e engrandece a utilidade das funções luminosas.

**BRANCO BRILHANTE**  
UM ÍCONE DE SEMPRE



Raios de luz que sublinham a assimetria dos quadros, tornando as suas formas ainda mais dinâmicas.





NOVO: MOSAIC™ PRETO MATE,  
UMA COR CONTEMPORÂNEA,  
SUBTIL E ELEGANTE.

## ALUMÍNIO TECNOLÓGICO E TRADICIONAL



A cor preferida no setor terciário:  
O Alumínio Mosaic é discreto, ao  
mesmo tempo que transmite uma  
sensação de alta tecnologia.

## PRETO MATE ELEGANTE E CONTEMPORÂNEO



Ultra mate e suave ao toque:  
O novo Preto Mate Mosaic traz um toque  
de modernidade a qualquer interior. Ele  
tanto pode definir uma nota de contraste  
numa parede branca como combinar com  
decorações escuras e discretas em cinemas,  
teatros, etc.

NEW MOSAIC™ EASY-LED:  
SOLUÇÃO OTIMIZADA PARA OS PRINCIPAIS  
MECANISMOS DE COMANDO



UM ÚNICO  
MECANISMO...

Mosaic **Easy-Led** comutador de escada  
Mosaic **Easy-Led** botão simples

...QUE SE TORNA  
LUMINOSO



...OU COM  
SINALIZAÇÃO



Intensidade de luz adaptada (em 230 V~)



**NOVOS LEDS DEDICADOS**

Escolha rapidamente qual é o LED certo, graças ao código de cores.

Cada tipo de solução está bem identificado com um LED diferente.

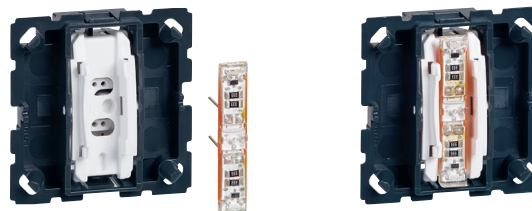
Nota Importante: A luz difundida pelos mecanismos será sempre BRANCA.

FUNÇÃO "LUMINOSO"		FUNÇÃO "SINALIZAÇÃO"		
230 V	12/24/48 V	230 V	230 V fase distribuída	12/24/48 V
Cinza	Branco	Laranja	Vermelho	Azul



**FÁCIL DE MONTAR**

Montagem rápida por encaixe direto na frente.





ÓTIMO CONTRASTE,  
PARA RESPONDER AINDA MELHOR  
ÀS NECESSIDADES DE ACESSIBILIDADE

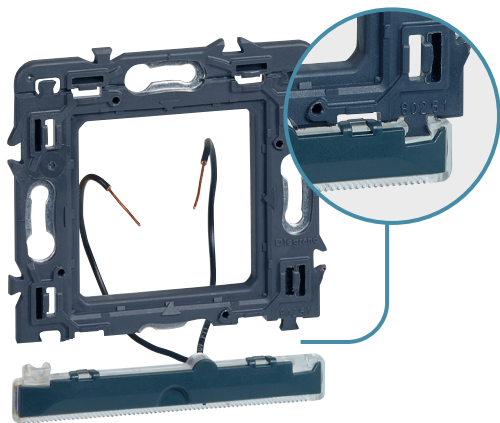


ILUMINAÇÃO DE BALIZAGEM E  
SINALIZAÇÃO DE OBSTÁCULOS  
GRAÇAS AO EASY-LED PARA  
SUPORTES BATIBOX

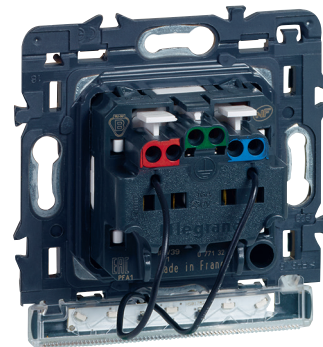


## MOSAIC™ EASY-LED PARA SUPORTES BATIBOX: ILUMINE OS SEUS QUADROS MOSAIC™

Uma inovação Mosaic™ que permite ter uma iluminação atraente e funcional para ajudar a sinalizar obstáculos ou para funções de acessibilidade (ex.: corredores, escadas, zonas de passagem, ...).



**1** Coloque o LED depois de cortar a parte inferior do suporte.



**2** Ligue os condutores nos terminais dedicados.

## COLUNAS & MINI-COLUNAS HARMONIA NOS POSTOS DE TRABALHO

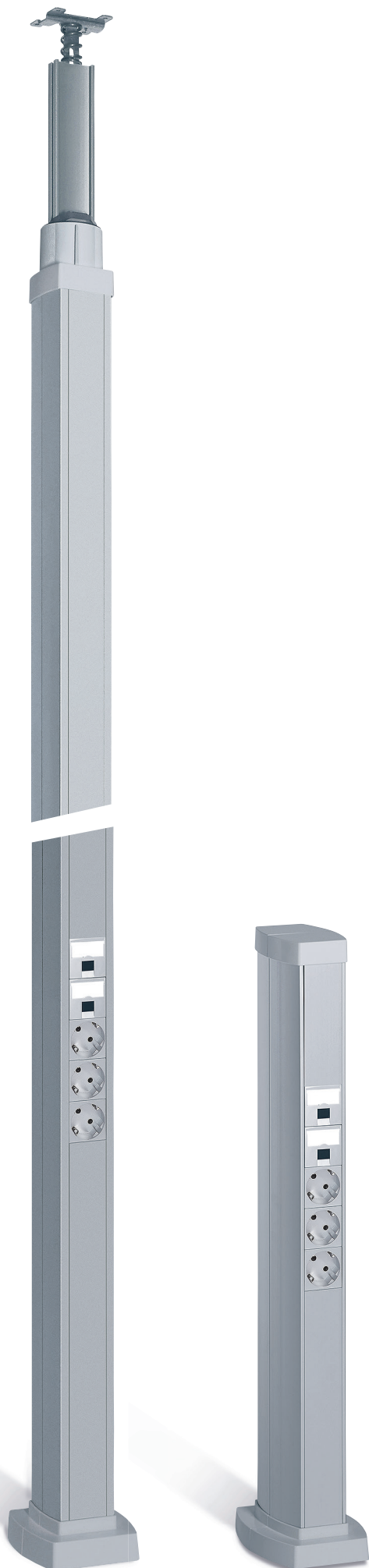


### ESCOLHA DO ACABAMENTO

3 acabamentos disponíveis: branco, alumínio e preto para combinar com a aparelhagem



Integração perfeita dos mecanismos Mosaic™  
no corpo das colunas





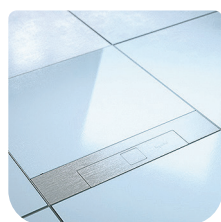


## CAIXAS DE CHÃO UMA GAMA VERDADEIRAMENTE UNIVERSAL

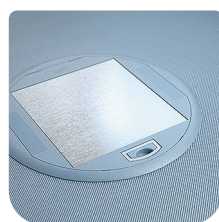
Integram-se perfeitamente em qualquer tipo e estilo de piso (betonilha e piso técnico) e também podem ser apresentadas sob qualquer tipo de revestimento (alcatifa, parquet, mármore, azulejo, ...).



**Versão Standard**



**Versão Nivelável**

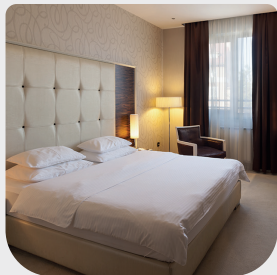


**Versão Redonda**

## CALHAS FÁCIL ACESSO ÀS TOMADAS

Muito práticas e fáceis de instalar, as calhas de encaixe direto para Mosaic™ são uma referência para a gestão e distribuição de circuitos nos edifícios terciários.









# MOSAIC™

**SOLUÇÕES**  
PARA TODOS  
OS ESPAÇOS  
PROFISSIONAIS

## ESTABELECIMENTOS DE ENSINO OTIMIZAR A ILUMINAÇÃO E EFICIÊNCIA ENERGÉTICA



### LIGAR AUTOMATICAMENTE A ILUMINAÇÃO DA SALA DE AULA

- **Detetor com dupla tecnologia: infravermelhos + ultrassons**
  - Acende-se automaticamente de acordo com a quantidade de luz natural e a presença, ou não, de pessoas.
  - A combinação das tecnologias infravermelhos e ultrassons garante que até o mais pequeno movimento é detetado.
  - Compatível com todos os tipos de lâmpadas.

### LIGAR AUTOMATICAMENTE A ILUMINAÇÃO DO WC

- **Detetor por infravermelhos com ligação sem neutro**
  - Acende-se automaticamente de acordo com a quantidade de luz natural e o movimento, ou não, de pessoas.
  - Ligação sem neutro (2 condutores): pode ser utilizado para substituir um simples interruptor.
  - Compatível com todos os tipos de lâmpadas.

# CONSULTÓRIOS MÉDICOS ATENDER AOS REQUISITOS DE HIGIENE



## INTERRUPTOR SENSITIVO (SEM CONTACTO)

### Mecanismo e quadro ambos na versão Antimicrobial

Acende a luz simplesmente passando a mão perto do seu sensor frontal.

Antimicrobial<sup>(1)</sup>: limita a proliferação das bactérias na superfície dos produtos.

(1) Produtos com uma matéria-prima à base iões de prata que impede o crescimento e propagação de bactérias na sua superfície.

# ESPAÇOS PARTILHADOS TOMADAS DE ENERGIA O MAIS PERTO POSSÍVEL DOS UTILIZADORES



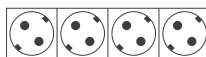
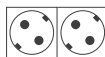
**TOMADAS PRÉ-CABLADAS PARA LIGAÇÕES  
MÚLTIPLAS EM COLUNAS OU CAIXAS DE CHÃO**



**TOMADA COM LIGADORES  
AUTOMÁTICOS**



**TOMADAS SOLUCLIP (LIGAÇÃO  
BILATERAL) PARA UMA FÁCIL  
INSTALAÇÃO NAS CALHAS**

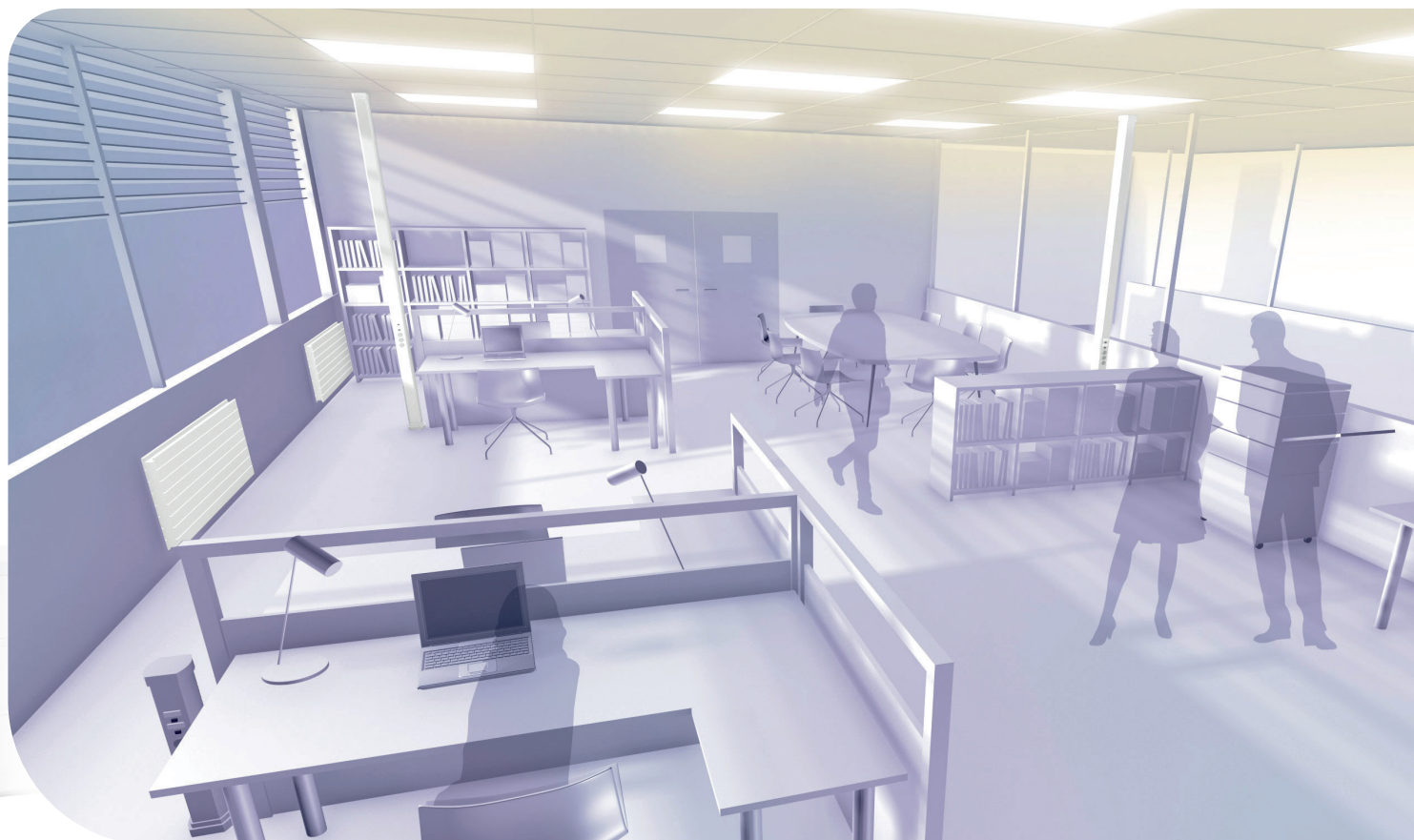


Disponíveis nas versões  
duplas, triplas e  
quádruplas



Fáceis de instalar  
e dotadas de uma  
eficaz resistência  
ao arrancamento





### TOMADAS COLORIDAS, PARA IDENTIFICAR OS DIFERENTES TIPOS DE UTILIZAÇÃO



**Vermelha:** para poder identificar facilmente quais são os circuitos mais críticos (exemplo: circuitos protegidos por uma UPS)



**Verde:** para fornecer energia aos postos de trabalho apenas quando os ocupantes estão presentes (exemplo: circuitos associados a um interruptor horário)



**Laranja:** para ligar só os equipamentos destinados a aplicações específicas (exemplo: equipamentos médicos)

### TODOS OS STANDARDS DE TOMADAS PARA TODO O MUNDO



Standard Francês



Standard Britânico



Standard Euro-US



Standard Suíço

## SALAS DE REUNIÃO CARREGADORES INTEGRADOS NO MOBILIÁRIO

### CARREGADORES USB PARA TODOS OS TIPOS DE UTILIZAÇÃO



**Novo: 30 W**  
**Carregador universal USB Tipo-C**  
Otimiza o carregamento de dispositivos eletrônicos economizando, em média, cerca de 30 minutos no tempo de carregamento.



**Carregador sem fios (indução)**  
Perfeita integração em mobiliário, para ter um posto de trabalho eficiente e atraente.

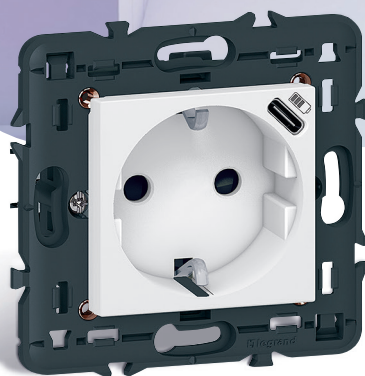
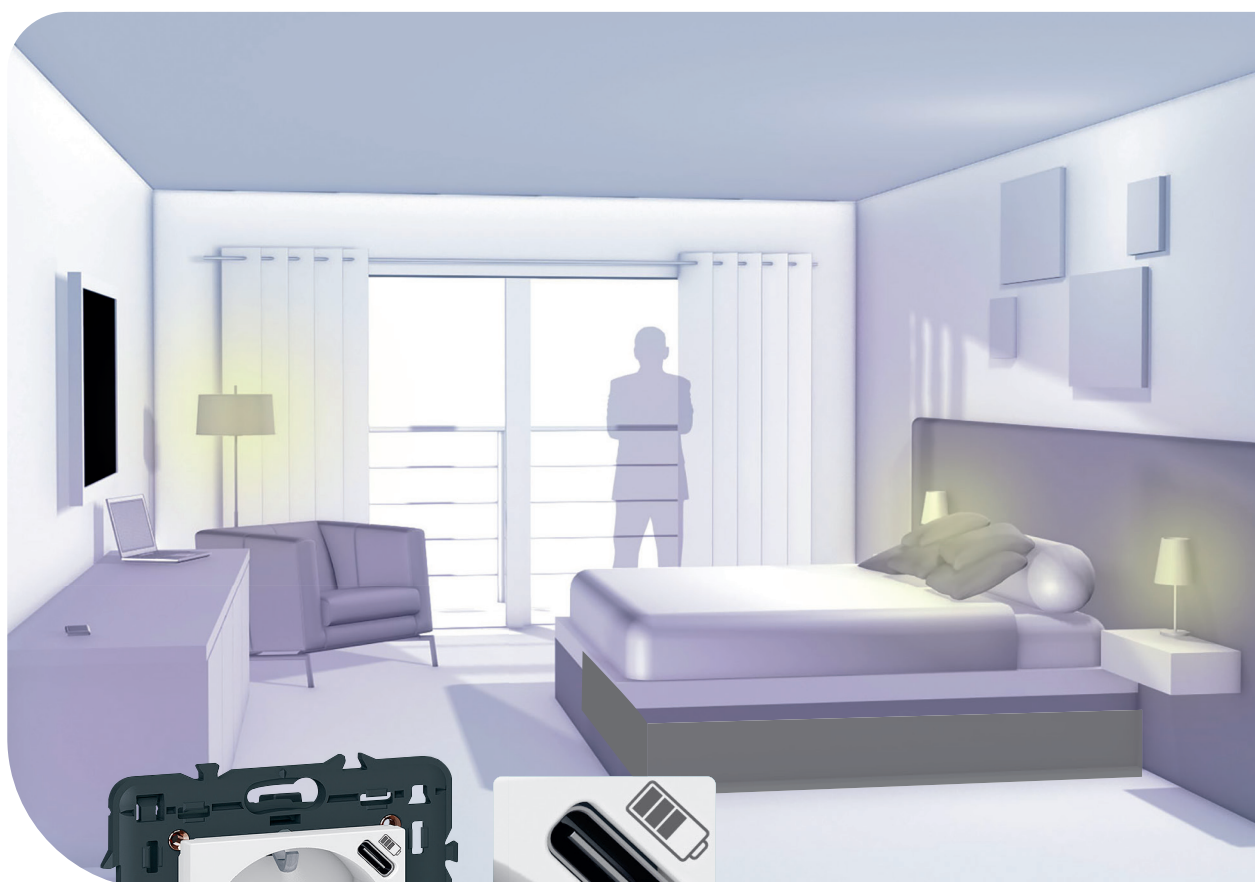


**Pop-ups de encastrar:  
atraentes e discretas**  
Rápidas de instalar e muito fáceis de usar, as soluções Pop-up permitem-lhe ter sempre à mão todas as tomadas necessárias.





# QUARTOS DE HOTEL FACILITE O CARREGAMENTO DE DISPOSITIVOS MÓVEIS



## TOMADA MISTA 2 FUNÇÕES NUM ÚNICO PONTO

Tomada inovadora, compacta e extremamente útil, com uma porta USB Tipo-C integrada na frente para que um smartphone possa ser facilmente carregado, libertando a tomada 2P+T para outros equipamentos.  
Nota: Fornecida com suporte de fixação.

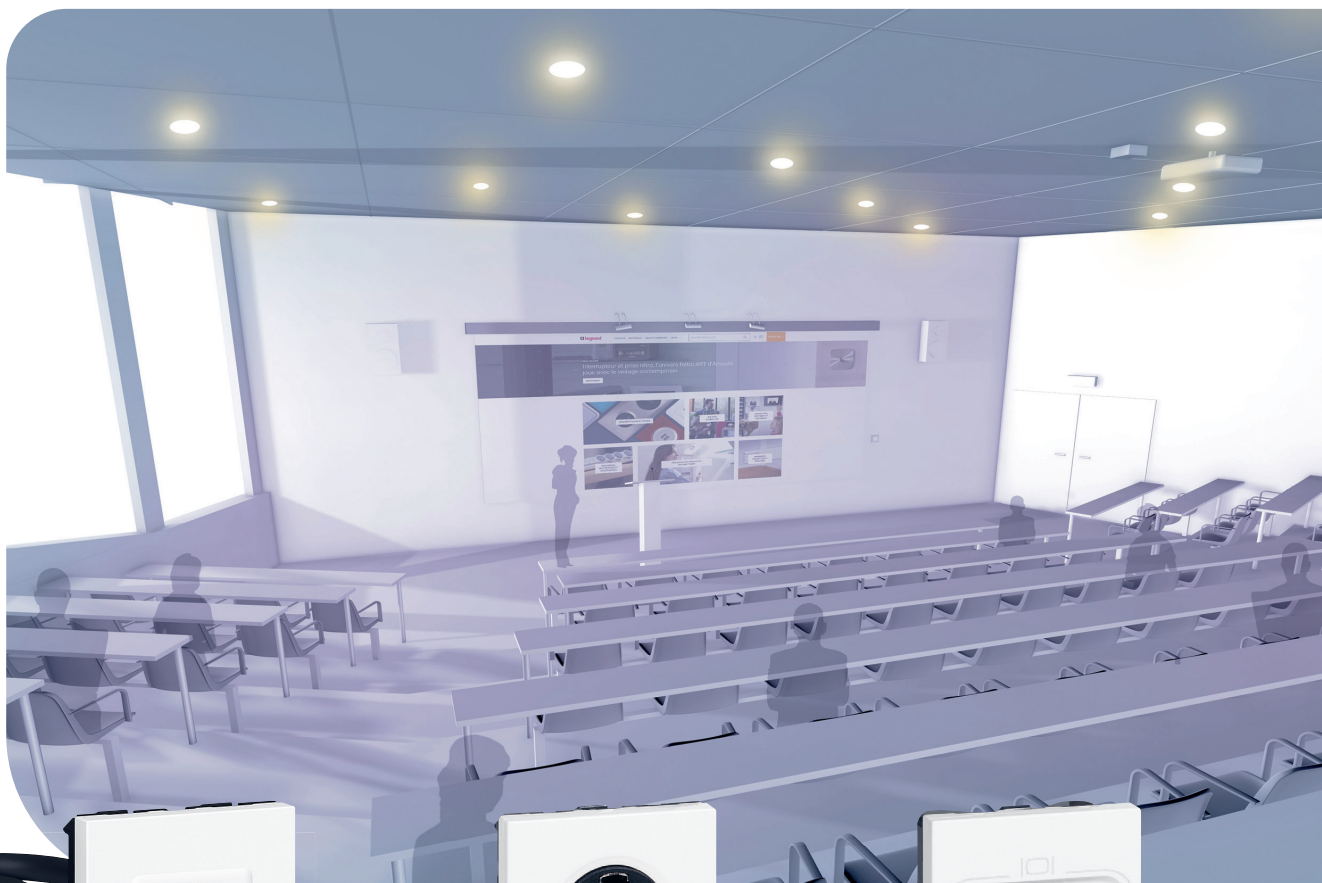
## USB TIPO-C



### O novo standard universal para smartphones e tablets

- Em conformidade com a diretiva da UE relativa à harmonização de carregadores
- Carregamento otimizado: 1,5 A – 7,5 W

# SALA DE CONFERÊNCIAS PROJEÇÃO DE IMAGENS E SOM COM ALTA QUALIDADE



■ **Tomada HDMI Tipo-A pré-conectorizada**

Utilizada para transmitir fluxos de áudio/vídeo digital de alta definição entre uma fonte (ex.: computador, leitor DVD, etc.) e um recetor compatível (ex.: TV, videoprojector, etc.).



■ **Tomada Speakon (4 contactos)**

Utilizada para ligar elementos de potência a um amplificador (exemplo: colunas de som) e obter um som de alta qualidade.



■ **Tomada VGA**

Utilizada para transmitir fluxos de vídeo e áudio analógicos entre uma fonte (ex.: computador) e um recetor compatível (ex.: ecrã plasma, LCD, videoprojector, etc.).

# SALA DE REUNIÃO LIGUE-SE À REDE, PROJETE IMAGENS EM HD



**Emissor seletor para múltiplos participantes**  
Permite que diferentes participantes reproduzam uma apresentação do seu PC pressionando o botão de controlo, sem necessidade de desconectar o cabo do projetor de vídeo.



**Tomada RJ 45 STP Cat. 6A**  
Fornece acesso à rede com um ótimo desempenho, sustentado por uma conexão de grande qualidade.



**Estabilidade de desempenho e durabilidade garantidas desde que exista um sinal PoE até 100 W**

## RJ 45: ESCOLHA DE DESEMPENHO

	Cat. 6 <sub>A</sub>	Cat. 6	Cat. 5e
STP	●	●	
FTP		●	●
UTP	●	●	●

## OTIMIZAR O CONFORTO DO PACIENTE



### MOSAIC™ ANTIMICROBIAL<sup>(1)</sup>, MAIS HIGIENE

Especialmente projetada para os estabelecimentos de saúde e espaços com rigorosos requisitos em termos de higiene, a oferta Mosaic™ Antimicrobial<sup>(1)</sup> limita a proliferação de bactérias na sua superfície.



**1 Tomada magnética para a pera manipuladora**  
Instalada na calha que está junto à cama, permite a ejeção em qualquer direção, sem risco de ser puxada.

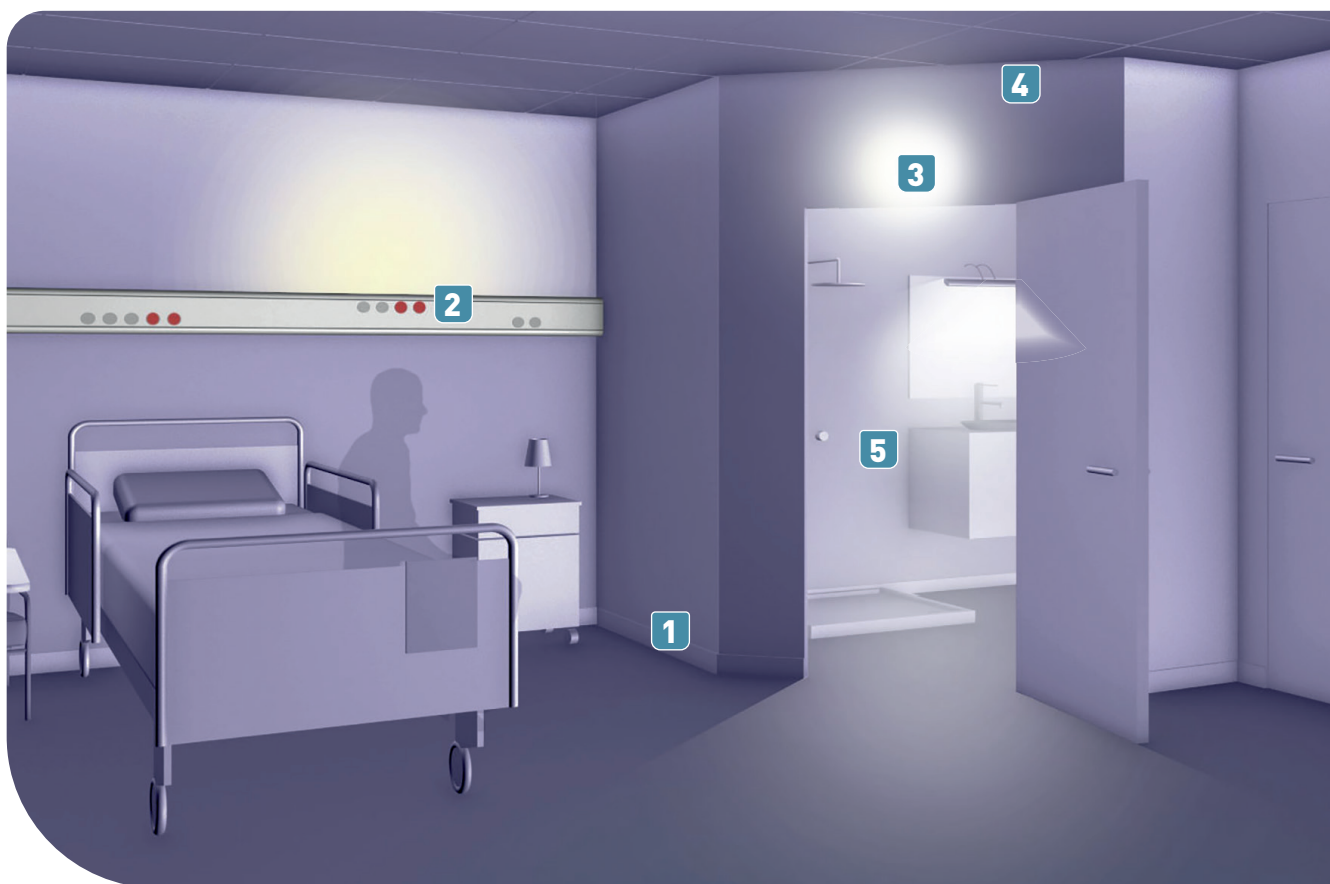


**2 Pera de chamadas multifunções: prática e ergonómica**  
Utilizada para chamar a enfermeira e para controlar a iluminação e estores. Com IP 67 e tratamento antimicrobial, garantia de um produto com uma longa vida útil.

<sup>(1)</sup> Produtos com uma matéria-prima à base de iões de prata que impede o crescimento e propagação de bactérias na sua superfície.



# FACILITE OS MOVIMENTOS: CRIE UM TRAJETO LUMINOSO



## NO QUARTO

- 1 Detetor de movimentos**  
Instalado a 30 cm do chão, deteta os movimentos do paciente quando se levanta.



- 2 Sinalizador luminoso**  
Acende-se automaticamente assim que o movimento é detetado.



- 3 Unidade de sinalética luminosa**  
Mostra onde está a porta e facilita a localização no espaço.



## NO WC

- 4 Detetor de teto**  
Instalado no teto falso do WC, deteta o movimento do paciente e acende a luz automaticamente. Desliga-se também automaticamente após esse espaço ter sido desocupado.



- 5 Botão de cordão WC**  
Instalado no chuveiro, estanque e antimicrobial. Com indicador de confirmação da chamada (vermelho).





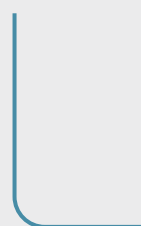




# Mosaic™

WITH

## Netatmo



SOLUÇÕES  
**CONECTADAS**

# Mosaic™ WITH Netatmo

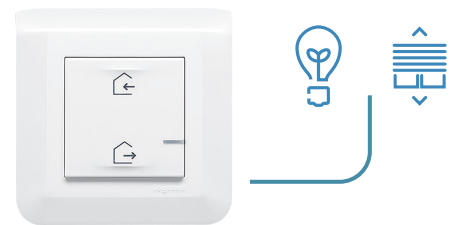
## ASSUMIR O CONTROLO LOCAL OU REMOTAMENTE

Com as soluções conectadas Mosaic with Netatmo, pode controlar o seu local de trabalho ou a sua casa: iluminação, estores e equipamentos elétricos remotamente ou localmente e por voz.



### LOCALMENTE COM UM DISPOSITIVO DE COMANDO

Por exemplo, o comando geral entrar/sair sem fios pode ser usado para desligar todas as luzes de uma só vez e descer todos os estores. Os cenários podem ser personalizados.

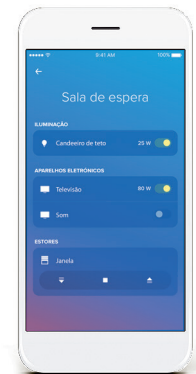


### REMOTAMENTE NO SEU SMARTPHONE

Com a app Home + Control (que pode ser descarregada de forma gratuita), poderá controlar a partir de um smartphone toda a iluminação, estores ou até equipamentos elétricos do seu local de trabalho. Ajuda a economizar energia porque permite visualizar os consumos e aumentar os níveis de conforto e segurança (por ex.: notificação no caso de um corte de energia).

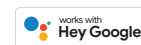


App Home + Control



### ATRAVÉS DE ASSISTENTES DE VOZ

Através de um assistente de voz como a Siri da Apple, o Google Assistant ou a Amazon Alexa pode utilizar a sua própria voz para controlar a iluminação, os estores, os equipamentos elétricos ou até alguns eletrodomésticos no seu local de trabalho.



iOS: As soluções conectadas Legrand "with Netatmo" requerem um iPhone, iPad ou um iPod. Para controlar este acessório compatível com o HomeKit, recomendamos a utilização da versão mais recente do iOS ou iPadOS.

Para controlar esse acessório HomeKit automaticamente de fora de casa, irá necessitar de um HomePod, Apple TV ou iPad configurado como um hub. É fortemente aconselhável atualizar para a versão mais recente do software e do sistema operacional.

iPhone, iPod e iPad são marcas comerciais da Apple Inc, registadas nos EUA e noutros países. HomeKit e iPadOS são marcas comerciais da Apple Inc.

iOS é uma marca comercial da Cisco registada nos EUA e noutros países e utilizada sob licença.

ANDROID: Android 5.0 mínimo necessário com acesso ao Google Play.

WEBAPP: PC & Mac.

Android, Google, Google Play e o logotipo Google Play são marcas registadas da Google LLC.

Amazon, Alexa e os seus logotipos associados são marcas registadas da Amazon.com, Inc ou de suas subsidiárias.



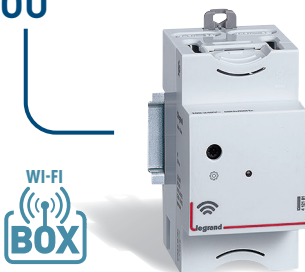
## INICIAR UMA INSTALAÇÃO CONECTADA



### Tomada de energia com gateway integrada

Pode substituir uma tomada tradicional: instala-se numa caixa de encastrar simples.

OU



### Gateway modular\*

Para instalação no quadro elétrico

**Uma tomada de energia com gateway integrada ou uma gateway modular é suficiente para controlar toda a instalação conectada<sup>(1)</sup>.**

(1) Até 100 produtos.

\*Gateway Modular ref. 412181, disponível a partir de Janeiro 2021.

## AMPLIAR UMA INSTALAÇÃO CONECTADA



### Comando geral entrar/sair sem fios

Permite executar cenários que podem ser personalizados na App Home + Control. Com um perfil extrafino, adapta-se na perfeição a qualquer lugar.



### Interruptor de iluminação conectado com opções de variação

Utilizado para controlar a iluminação localmente ou remotamente. Compatível com todos os tipos de lâmpadas. A opção variação pode ser ativada na App Home + Control.



### Tomada de energia conectada de 16 A

Utilizada para controlar os aparelhos, medir os consumos energéticos e enviar notificações em caso de corte de energia.



### Interruptor de estores conectado

Controla local ou remotamente todos os motores de estores do escritório, da loja, ou do quarto do hotel...



## ENTRADA CONVENIÊNCIA

### 1 Comando geral entrar/sair sem fios

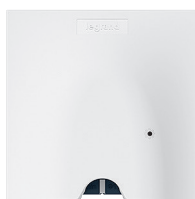
Permite executar cenários, por exemplo, desligar todas as luzes e fechar todos os estores ao sair; e acender só algumas luzes à chegada.



## SALA DAS FOTOCÓPIAS GESTÃO DE ENERGIA

### 1 Saída de cabos conectada

Utilizada para controlar remotamente um aquecedor de convecção.



### 2 Tomada conectada 16 A

Utilizada para controlar remotamente a fotocopiadora, medir os consumos energéticos e agendar os períodos de utilização (temporização).





App Home +  
Control

## CONTROLO VIA SMARTPHONE

- Controlar iluminação, estores, equipamentos elétricos, etc.
- Receber notificações em caso de corte de energia
- Monitorização e controlo dos consumos energéticos



## ESCRITÓRIO INDIVIDUAL AUTONOMIA

### 1 Interruptor de estores sem fios

Controla um ou mais interruptores de estores conectados.



### 2 Interruptor duplo sem fios

Utilizado para controlar a iluminação, incluindo as luminárias ligadas às tomadas conectadas (ex.: candeeiros).



## ESPAÇO SOCIAL CONFORTO

### 1 Módulo conectado 16A para tomada de energia

Pode ser associado a uma tomada verde tornando-a conectada. Assim, permitindo controlar o fornecimento de energia e agendar remotamente.



### 2 Assistente de voz

Usado para controlar luzes, estores ou outros aparelhos elétricos com a sua própria voz.



# CONSULTÓRIO MÉDICO

## RECEÇÃO E SALA DE ESPERA GESTÃO PRÁTICA

### 1 Interruptor de estores conectado

Comanda os estores da recepção, ajustando o nível de abertura dos estores em função da luz solar.



### 2 Comando geral entrar/sair sem fios

Permite executar cenários, por exemplo: desligar todas as luzes e baixar todos os estores ao sair; acender as luzes a 30% e abrir os estores ao entrar.



## CONSULTÓRIO AUTONOMIA, TRANQUILIDADE

### 1 Interruptor de estores sem fios

Controla um ou mais interruptores de estores conectados.



### 2 Interruptor duplo sem fios

Utilizado para controlar a iluminação, incluindo os candeeiros ligados às tomadas conectadas.



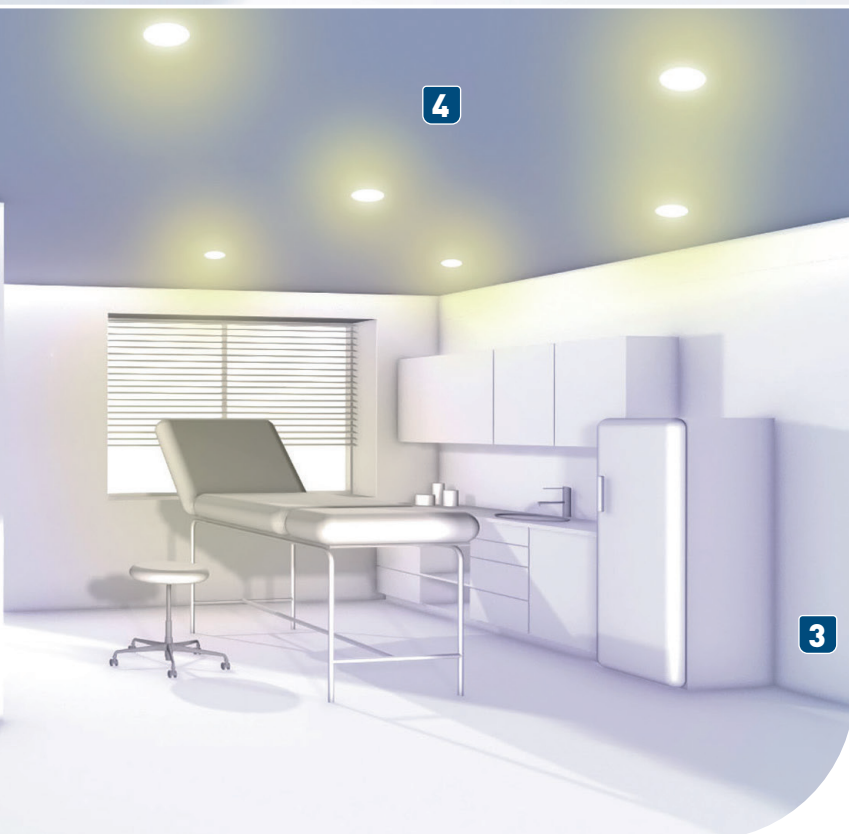




App Home + Control

## CONTROLO VIA SMARTPHONE

- Controlar iluminação, estores, equipamentos elétricos, etc.
- Receber notificações em caso de corte de energia
- Monitorização e controlo dos consumos energéticos



### 3 Smarter with Netatmo: o termostato conectado

Permite gerir o aquecimento, na sala de espera.

Compatível com todos os tipos de caldeiras domésticas (óleo, gás, fogão e lenha) e bombas de calor.



### 4 Detetor de movimentos, sem fios, IP 44

Nos WCs, usa-se para acender automaticamente as luzes quando alguém está presente. Desliga-se logo depois de alguém sair.



### 3 Tomada de energia conectada de 16 A

Utilizada para controlar remotamente os aparelhos elétricos e lâmpadas, medir os consumos e enviar alertas se houver cortes de energia.



### 4 Micromódulo de iluminação

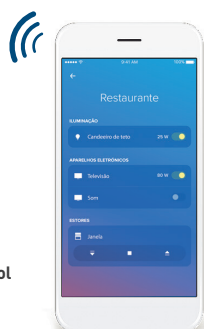
Permite comandar a iluminação. Pode ser controlado por um ou mais interruptores sem fios e por botões de pressão tradicionais.



## ENTRADA RAPIDEZ

### 1 Comando geral entrar/sair sem fios

Ao sair do restaurante basta executar o cenário de saída no smartphone, fecha a grade de segurança, desliga as luzes, a TV e todos os equipamentos elétricos não prioritários.



App Home + Control



## SALA DE REFEIÇÕES CONFORTO, SEGURANÇA

### 1 Interruptor de iluminação conectado com opção de variação (ligação com neutro)

Utilizado para controlar local ou remotamente a iluminação de um espaço. A sua função de variação pode ser ativada através da app Home + Control.



### 2 Comando 4 cenários sem fios

1- Almoço: acender luzes 30%  
2- Jantar: acender luzes 100%  
3- Festa: acender luzes 20% e fechar estores  
4- Limpeza: acender luzes 100% e abrir estores.



### 3 Detetor de fumo conectado

Perante uma deteção de fumo, faz soar um alarme de 85 dB e uma notificação é enviada em tempo real.

Pode ser configurado para desligar as tomadas de energia, abrir as janelas... em caso de alarme.





APP Home +  
Control

## CONTROLO VIA SMARTPHONE

- Controlar iluminação, estores, equipamentos elétricos, etc.
- Receber notificações em caso de corte de energia
- Monitorização e controlo dos consumos energéticos



## COZINHA CONVENIÊNCIA

### 1 Assistente de voz

Através do assistente de voz pode controlar a iluminação e os aparelhos elétricos facilmente sem precisar tocar nos interruptores.



## CÂMARA FRIGORÍFICA SEM PREOCUPAÇÕES

### Contactor 20 A multifunções conectado\*

Pode ser usado para comandar cargas de maior potência, por exemplo uma câmara frigorífica.

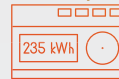
Em caso de corte de energia, envia imediatamente uma notificação de aviso para o seu smartphone.



\*Contactor conectado ref. 412171, disponível a partir de Janeiro 2021.



# ENCONTRE NOVOS PRODUTOS MOSAIC™ NO CATÁLOGO ONLINE E NO E-CATÁLOGO



**legrand**

Mosaic™

mecanismos de comando

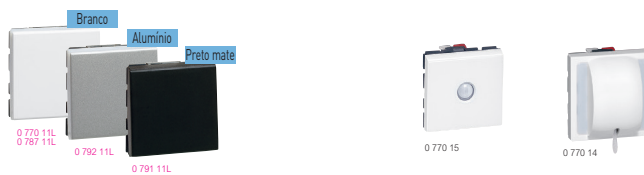


Tabela de escolha de caixas, suportes e quadros p. 66-67

Todos os mecanismos Easy-Led estão equipados com um ligador de neutro. Para funções "luminosas" ou de "sinalização" deverão ser equipados com o acessório LED correspondente

**Comutador de escada Mosaic™ Easy-Led - 10 AX - 250 V~**

Com ligadores automáticos (ligação rápida). O mesmo mecanismo permite fazer uma função tradicional ou uma função luminosa, bastando aplicar-lhe as novas lâmpadas Easy-Led (ver p. 37).  
- Para função "luminosa", usar com ref. 0 676 86L (230 V~) ou ref. 0 676 87L (12, 24 e 48 V~).  
- Para função "sinalização", usar com ref. 0 676 85L (12, 24 e 48 V~).

**Inversor de grupo 10 AX - 250 V~**

Ligadores de parafusos  
○ Branco - 2 módulos  
● Alumínio - 2 módulos  
● Preto mate - 2 módulos

**Interruptor Mosaic™ Easy-Led - 16 AX - 250 V~**

Equipado com borne para replicagem do neutro. A equipar com ref. 6 650 91 (p. 37) para a função "sinalização" ou com ref. 6 650 90 (p. 37) para a função "luminosa".



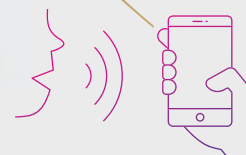
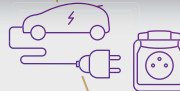
# CATÁLOGO

PRODUTOS E SISTEMAS  
PARA AS INFRAESTRUTURAS ELÉTRICAS  
E DIGITAIS DOS EDIFÍCIOS

EDIÇÃO  
2020



**legrand**



Disponível apenas na versão online





# MOSAIC™

**NOVAS**  
REFERÊNCIAS



Tabela de escolha de caixas, suportes e quadros **p. 66-67**

Todos os mecanismos Easy-Led estão equipados com um ligador de neutro  
Para funções "luminosas" ou de "sinalização" deverão ser equipados com o acessório LED correspondente

Emb.	Ref.	<b>Comutador de escada Mosaic™ Easy-Led - 10 AX - 250 V~</b>
10	2 780 01L	Com ligadores automáticos (ligação rápida) O mesmo mecanismo permite fazer uma função tradicional ou uma função luminosa, bastando aplicar-lhe as novas lâmpadas Easy-Led (ver p. 37) - Para função "luminoso", usar com ref. 0 676 86L (230 V~) ou ref. 0 676 87L (12, 24 e 48 V~) - Para função "sinalização", usar com ref. 0 676 85L (230 V~) ou ref. 676 89L (12, 24 e 48 V~) ○ Branco - 1 módulo ● Alumínio - 1 módulo ● Preto mate - 1 módulo ○ Branco Antimicrobial <sup>(1)</sup> - 1 módulo
10	0 792 01L	
10	0 791 01L	
10	0 787 10L	
10	2 780 11L	
10	0 792 11L	○ Branco - 2 módulos ● Alumínio - 2 módulos ● Preto mate - 2 módulos ○ Branco Antimicrobial <sup>(1)</sup> - 2 módulos
10	0 791 11L	
10	0 787 11L	

10	0 770 00L	<b>Interruptor unipolar 10 AX - 250 V~</b> Com ligadores automáticos (ligação rápida) ○ Branco - 1 módulo
10	0 770 10L	○ Branco - 2 módulos

10	0 770 14	<b>Comutador com comando por cordão 10 AX - 250 V~</b> Fornecido com cordão (comprimento: 1,5 m) ○ Branco - 2 módulos
----	----------	---

1	0 770 15	<b>Interruptor de intuição</b> Com ligadores automáticos (ligação rápida) Instala-se e funciona como um interruptor ou comutador de escada clássico. Além disso, desliga-se automaticamente após 10 minutos se nenhum movimento for detetado pela sua célula detetora IR Ângulo de deteção 160° - Alcance máx. 8 metros Compatível com todos os tipos de lâmpadas: - 12-150 W: incandescentes e halogéneo 230 V - 12-150 VA: lâmpadas com balastro eletrónico ou ferromagnético - 8-30 W (ou 650 mA): LEDs e fluocompactas Possibilidade de instalar vários tipos de lâmpadas num mesmo circuito Ideal para aqueles espaços onde a luz possa ser deixada acesa desnecessariamente ○ Branco - 2 módulos ● Alumínio - 2 módulos
1	0 792 15	

Emb.	Ref.	<b>Inversor de grupo 10 AX - 250 V~</b>
10	0 770 21L	Ligadores de parafusos ○ Branco - 2 módulos ● Alumínio - 2 módulos ● Preto mate - 2 módulos
10	0 792 21L	
10	0 793 21L	

10	0 770 50L	<b>Interruptor Mosaic™ Easy-Led - 16 AX - 250 V~</b> Equipado com borne para repicagem do neutro A equipar com ref. 6 650 91 (p. 37) para a função "sinalização" ou com ref. 6 650 90 (p. 37) para a função "luminoso" <b>Interruptor Bipolar</b> ○ Branco - 2 módulos
----	-----------	--

10	0 770 60L	<b>Interruptor unipolar</b> ○ Branco - 1 módulo
10	0 770 92L	<b>Comutador de escada</b> ○ Branco - 2 módulos
10	0 770 63L	<b>Interruptor Bipolar</b> ○ Branco - 2 módulos

10	0 770 60L	<b>Interruptor unipolar</b> ○ Branco - 1 módulo
10	0 770 92L	<b>Comutador de escada</b> ○ Branco - 2 módulos
10	0 770 63L	<b>Interruptor Bipolar</b> ○ Branco - 2 módulos

(1) Matéria-prima com tratamento à base de um composto de iões de prata que impede o crescimento e a proliferação de bactérias na sua superfície.

Novas lâmpadas Easy-Led, **p. 37**

Soluções conectadas para comando de iluminação Mosaic™ with Netatmo, **p. 68-71**

# Mosaic™

## botões

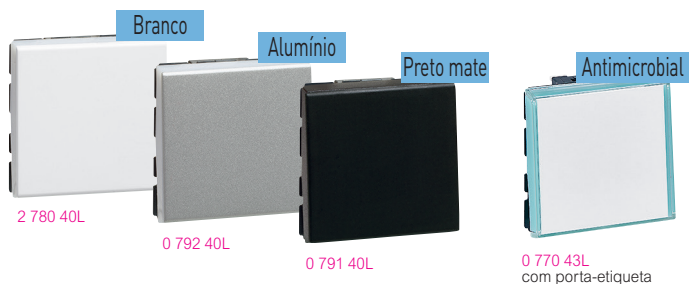


Tabela de escolha de caixas, suportes e quadros, p. 66-67

Com ligadores automáticos (ligação rápida)

Emb.	Ref.	Botões Mosaic™ Easy-Led - 6 A - 250 V~
10	2 780 30L	<p>Em função das ligações, podem converter-se em botões com contacto inversor (NA+NF) O mesmo mecanismo permite fazer uma função tradicional ou uma função luminosa, bastando aplicar as novas lâmpadas Easy-Led (ver ao lado) - Para função "Luminoso", usar com ref. 0 676 86L (230 V) ou ref. 0 676 87L (12, 24 e 48 V)</p> <ul style="list-style-type: none"> <li><input type="radio"/> Branco - 1 módulo</li> <li><input type="radio"/> Alumínio - 1 módulo</li> <li><input type="radio"/> Preto mate - 1 módulo</li> <li><input type="radio"/> Branco Antimicrobial<sup>(1)</sup> - 1 módulo</li> </ul>
10	0 792 30L	
10	0 791 30L	
10	0 787 14L	
10	2 780 40L	<ul style="list-style-type: none"> <li><input type="radio"/> Branco - 2 módulos</li> <li><input type="radio"/> Alumínio - 2 módulos</li> <li><input type="radio"/> Preto mate - 2 módulos</li> <li><input type="radio"/> Branco Antimicrobial<sup>(1)</sup> - 2 módulos</li> </ul>
10	0 792 40L	
10	0 791 40L	
10	0 787 15L	
10	0 770 43L	<p><b>Com porta-etiqueta</b> Equipado com porta-etiqueta largo e transparente</p> <ul style="list-style-type: none"> <li><input type="radio"/> Branco Antimicrobial<sup>(1)</sup> - 2 módulos</li> </ul>
10	0 770 45L	<p><b>Botão Mosaic Easy-Led de 4 posições - 0-24 Vdc</b> Equipado com 4 LEDs (8mA) Permite controlar 4 circuitos de iluminação 0-24 Vdc</p> <ul style="list-style-type: none"> <li><input type="radio"/> Branco - 2 módulos</li> <li><input type="radio"/> Alumínio - 2 módulos</li> <li><input type="radio"/> Preto mate - 2 módulos</li> </ul>
10	0 792 46L	
10	0 791 46L	
10	0 770 33L	<p><b>Botão simples (NA) com ligadores livres de potencial - 6 A - 250 V~</b> Para a função de "sinalização", os ligadores são livres de potencial. Utilizar com o LED ref. 0 676 88L (ao lado) em ligação 230 V~ com fase distribuída</p> <ul style="list-style-type: none"> <li><input type="radio"/> Branco - 1 módulo</li> </ul>
10	0 770 34L	<p><b>Botão simples (NA+NF) com ligadores livres de potencial - 6 A - 250 V~</b> Utilizar com o LED ref. 0 676 87L (ver ao lado) em 12, 24 e 48 V</p> <ul style="list-style-type: none"> <li><input type="radio"/> Branco - 1 módulo</li> </ul>
1	0 770 44	<p><b>Botão (NA+NF) com comando por cordão</b> Fornecido com cordão (comprimento: 1,5 m)</p> <ul style="list-style-type: none"> <li><input type="radio"/> Branco - 1 módulo</li> </ul>

(1) Matéria-prima com tratamento à base de um composto de iões de prata que impede o crescimento e a proliferação de bactérias na sua superfície.

# Mosaic™

## lâmpadas Easy-Led e outras



Exemplo de lâmpada montada no suporte e ligada com comutador

Emb.	Ref.	Lâmpadas Easy-Led - com LEDs brancos
10	0 676 86L	<p>Montagem rápida por encaixe direto na face frontal dos mecanismos, retirando as teclas Cada lâmpada tem um corpo (base) com cores diferentes, para facilitar a identificação da sua função (por ex.: escolha em fase de obra) Nota importante: A luz emitida por estes LEDs será sempre na cor branca</p> <p><b>Para função "Luminoso"</b></p> <ul style="list-style-type: none"> <li>230 V - 0,041 W</li> <li>12/24/48 V~ - 0,006 W/0,033 W/0,153 W</li> </ul> <p>Cor da base: Cinzenta, Branca</p>
10	0 676 87L	
10	0 676 85L	<p><b>Para função "Sinalização"</b></p> <ul style="list-style-type: none"> <li>230 V - 0,39 W</li> <li>230 V - 0,39 W - fase distribuída</li> <li>12/24/48 V~ - 0,006 W/0,033 W/0,153 W</li> </ul> <p>Cor da base: Laranja, Vermelha, Azul</p>
10	0 676 88L	
10	0 676 89L	
10	6 650 90	<p><b>Outras lâmpadas 230 V~ para funções específicas</b></p> <p><b>Para interruptor bipolar e inversor de grupo</b> 2 fios para ligar</p> <ul style="list-style-type: none"> <li>Função "luminoso" - 0,03 W (0,15 mA)</li> <li>Função "sinalização" - 0,7 W (3 mA)</li> </ul>
10	6 650 91	
10	0 676 64	<p><b>Para interruptor 20 AX e tomadas de corrente</b> 2 fios para ligar</p> <ul style="list-style-type: none"> <li>Função "sinalização" - 2,4 mA - branco</li> </ul>
10	0 676 63	<ul style="list-style-type: none"> <li>Função "sinalização" - 2,4 mA - verde</li> </ul>
10	0 802 60L	<p><b>Lâmpadas Easy-Led para suportes Batibox</b> Permitem criar um efeito de halo luminoso branco na parte inferior do quadro de acabamento Facilitam a localização e orientação no escuro Para a sua montagem, é necessário quebrar a parte inferior do suporte Batibox 2 módulos ref. 0 802 51 Compatíveis com os quadros 2 módulos Mosaic</p> <ul style="list-style-type: none"> <li>230 V~ - Potência: 0,03 W (localização)</li> <li>230 V~ - Potência: 0,4 W (balizagem)</li> </ul>
10	0 802 62L	

## Mosaic™

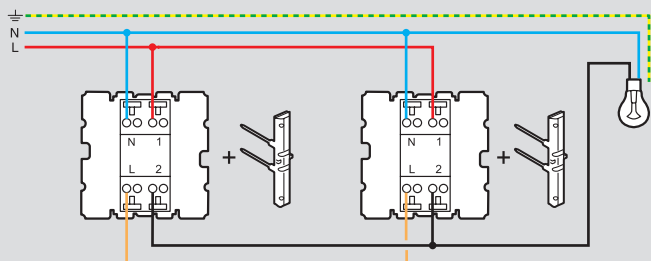
lâmpadas para mecanismos de comando e suportes

## Mosaic™

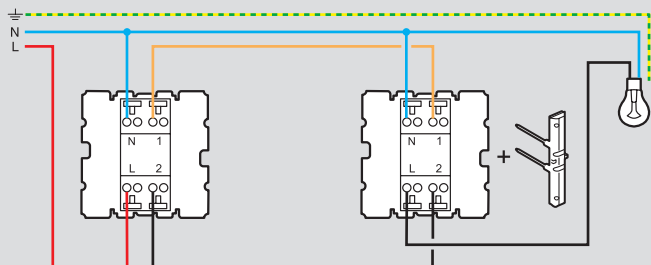
interruptores especiais

### Esquema para comutador de escada na função "sinalização"

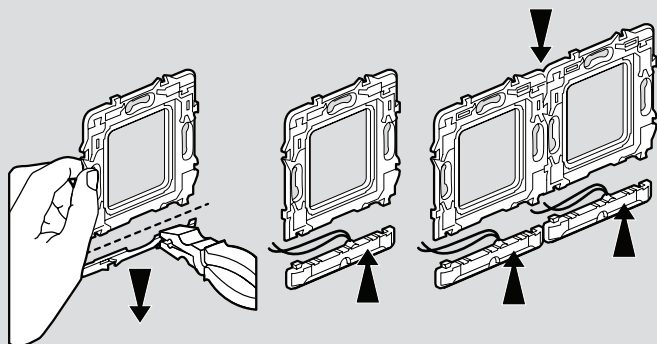
Para um circuito de comutação, com fase distribuída:  
ref. 0 676 88L



Para um circuito de comutação existente: ref. 0 676 85L



### Montagem das lâmpadas Easy-Led nos suportes Batibox



0 784 25



0 766 66



0 787 09



Tabela de cargas, p. 42

Tabela de escolha de caixas, suportes e quadros, p. 66-67

Emb.	Ref.	Interruptor temporizado
1	0 784 20	<p>Para comando de circuitos de iluminação ou de climatização com uma temporização para extinção (Consultar tabela de cargas na p. 42)</p> <p>Temporização regulável de 25 s até 15 minutos</p> <p>Possibilidade de instalar vários interruptores temporizados num mesmo circuito</p> <p>Ligação sem neutro (2 condutores)</p> <p>Equipado com um LED para indicação de estado</p> <p>Equipado com filtro anti parasitagem, de acordo com a norma EN 55022</p> <p>○ Branco - 2 módulos</p>
1	0 784 25	<p><b>Interruptor horário programável</b></p> <p>Permite comandar por programação um circuito de iluminação, de aquecimento, de motores ou de tomadas de corrente (ver tabela de cargas, p. 42)</p> <p>Capacidade para 8 programas semanais com reserva de marcha (20 horas)</p> <p>Permite derrogação temporária ou permanente</p> <p>1 contacto inversor - 16 A - 250 V~ cos φ = 1</p> <p>○ Branco - 2 módulos</p>
1	0 766 66	<p><b>Interruptor de proximidade (sensitivo) 10 AX</b></p> <p>Permite comandar circuitos de iluminação ou outros (ver tabela de cargas, p. 42) simplesmente passando a mão a menos de 5 cm do seu sensor frontal (não precisa de lhe tocar)</p> <p>Especialmente indicado para locais ou ambientes com elevadas exigências do foro sanitário (por ex.: hospitais, clínicas, farmácias, escolas, creches)</p> <p>Podem associar-se até um máximo de 5 aparelhos para controlar um mesmo circuito de iluminação</p> <p>Fornecido com LED de sinalização</p> <p>○ Branco Antimicrobial<sup>(1)</sup> - 2 módulos</p>
1	0 787 09	<p><b>Interruptor tátil</b></p> <p>Ligação com neutro (3 condutores)</p> <p>Permite controlar circuitos por simples ação tátil sobre o mecanismo (tabela de cargas, p. 42)</p> <p>Permite personalizar identificação através da etiqueta (fornecida)</p> <p>Equipado com LED de indicação de estado</p> <p>○ Branco Antimicrobial<sup>(1)</sup> - 2 módulos</p>

(1) Matéria-prima com tratamento à base de um composto de iões de prata que impede o crescimento e a proliferação de bactérias na sua superfície.



# Mosaic™

## ecodetetores

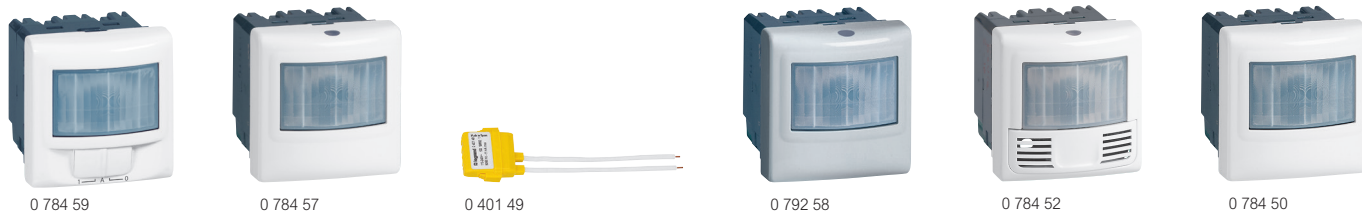


Tabela de cargas, p. 42  
Tabela de escolha de caixas, suportes e quadros, p. 66-67

Todos os detetores são compatíveis com todas as lâmpadas do mercado.  
Ângulo horizontal de detecção: 120° - Alcance máx. de detecção: 8 metros  
Altura recomendada para instalação: 1,20 metros  
Com autoproteção integrada contra sobrecargas e curto-circuitos

Emb.	Ref.	<b>Ecodetetores 2 condutores, sem neutro</b>	Emb.	Ref.	<b>Ecodetetores 3 condutores, com neutro</b>
1	0 784 59	<p><b>Deteção por IR (infravermelhos)</b> Cargas suportadas por tipo de lâmpadas: - LEDs: 3 W a 100 W - Fluorescentes compactas: 3 W a 100 W - LEDs, fluorescentes compactas, halogéneo, fluorescentes com balastro ferromagnético ou eletrónico: 3 VA a 250 VA - Halogéneo e incandescentes 230 V: 3 W a 250 W Para os LEDs e lâmpadas fluorescentes compactas, no caso de instalação de vários detetores num mesmo circuito, a carga mínima admissível aumenta (consultar ficha técnica do produto) Possibilidade de instalar até 3 detetores em paralelo Temporização regulável de 10 s até 10 minutos Fluxo de luminosidade regulável de 5 até 1.275 lux Consumo em repouso: 0,02 W</p> <p><b>Com sistema de derrogação manual</b> Seletor frontal com 3 posições para definir o modo de funcionamento: ON / Automático / OFF ○ Branco - 2 módulos</p>	1	0 784 54	<p><b>Deteção por IR - 2.000 W</b> Verificam a luz natural de forma contínua e não apenas no momento da deteção Cargas suportadas por tipo de lâmpadas: - LEDs: 0 a 500 W - Fluorescentes compactas: 0 a 500 W - LEDs, fluorescentes compactas, halogéneo, fluorescentes com balastro ferromagnético ou eletrónico: 0 a 1.000 VA - Halogéneo e incandescentes 230 V: 0 a 2.000 W Temporização regulável de 5 s até 30 minutos Fluxo de luminosidade regulável de 5 até 1.275 lux Possibilidade de ligar até 10 detetores em paralelo Pode ser comandado a partir de outro local da instalação através de botão simples não luminoso Consumo em repouso: 0,2 W</p> <p>○ Branco - 2 módulos ● Alumínio - 2 módulos</p>
1	0 784 58	<p><b>Sem derrogação</b> ○ Branco - 2 módulos ● Alumínio - 2 módulos</p>	1	0 792 47	
1	0 784 57		<p><b>Para automático de escada</b> Instala-se em substituição de um botão simples Deverá ser associado a um automático de escada eletrónico modular A regulação da temporização do detetor deverá ser igual à do automático de escada Possibilidade de ligar até 10 detetores em paralelo Pode ser comandado a partir de outro local da instalação através de botão simples não luminoso A carga máxima suportada por tipo de lâmpada é definida pelo automático de escada modular e não por este detetor ○ Branco - 2 módulos</p>	1	0 784 50
1	0 401 49	<p><b>Compensador ativo</b> Permite tornar compatíveis os comandos eletrónicos de iluminação 2 fios (sem neutro) com todos os tipos de cargas do mercado (LED, CFL, MBT, 230 V, ...) Consumo: 0,2 W (repouso) / 1,8 W (funcionamento)</p>	1	0 784 52	

## Mosaic™

### ecovariador universal 2 condutores

Variadores para lâmpadas economizadoras.  
Especial renovação



Tabela de cargas, p. 42  
Tabela de escolha de caixas, suportes e quadros, p. 66-67

Emb.	Ref.	<b>Ecovariadores 2 condutores, sem neutro</b>
1	0 784 07	<p>Instalam-se no lugar, e em vez, de um interruptor. Permitem comando e variação de todos os tipos de lâmpadas:</p> <ul style="list-style-type: none"> <li>- LEDs dimáveis: 3 a 75 W (e/ou máx. 10 lâmpadas)</li> <li>- Fluorescentes compactas dimáveis: 3 a 75 W (e/ou máx. de 10 lâmpadas)</li> <li>- Halogéneo MBT com transformador ferromagnético ou eletrônico: 3 a 400 VA</li> <li>- Halogéneo 230 V e incandescentes: 3 a 400 W</li> <li>- Tubos fluorescentes com balastro: 3 a 200 VA</li> </ul> <p>Permitem diferentes tipos de utilização:</p> <ul style="list-style-type: none"> <li>- modo variação simples</li> <li>- modo níveis pré-definidos (0%, 33%, 66% e 100%)</li> <li>- modo vigília com luz de presença (faz a extinção progressiva da iluminação, desde 33% até 0%, durante 1 hora)</li> </ul> <p>Com função "memória" do último nível de regulação. Podem ser comandados a partir de outros pontos da instalação por associação com um ou vários botões simples não luminosos (ligar/desligar + variação)</p> <p>Consumo em repouso: 0,1 W</p> <p>2 módulos</p> <p><input type="radio"/> Branco - 2 módulos <input type="radio"/> Aluminio - 2 módulos</p>
1	0 792 07	
1	0 401 49	<p><b>Compensador ativo</b></p> <p>Permite tornar compatíveis os comandos eletrônicos de iluminação 2 fios (sem neutro) com todos os tipos de cargas do mercado (LEDs, fluocompactas, halogéneo MBT com balastro eletrônico ou ferromagnético, ...)</p> <p>Consumos:</p> <ul style="list-style-type: none"> <li>- 0,2 W em repouso</li> <li>- 1,8 W em funcionamento</li> </ul>

## Mosaic™

### outros variadores



Tabela de cargas, p. 42  
Tabela de escolha de caixas, suportes e quadros, p. 66-67

Emb.	Ref.	<b>Variadores 230 V</b>
1	0 784 05	<p>Variadores de comando por teclas. Equipados com um botão para ligar/desligar e outro botão independente "+/-" para variação. Com função "memória" do último nível de regulação. Podem ser comandados a partir de outro local da instalação por associação com um ou vários botões simples não luminosos (ligar/desligar + variação)</p> <p><b>Variador básico, 2 condutores, sem neutro</b></p> <p>Permite comando e variação de lâmpadas:</p> <ul style="list-style-type: none"> <li>- Halogéneo MBT com transformador ferromagnético ou eletrônico de tipo indutivo: 40 a 600 VA</li> <li>- Halogéneo 230 V e incandescente: 40 a 600 W</li> </ul> <p><input type="radio"/> Branco - 2 módulos</p>
1	0 784 02	<p><b>Variador 3 condutores, com neutro - 1.000 W</b></p> <p>Permite comando e variação de lâmpadas:</p> <ul style="list-style-type: none"> <li>- Halogéneo MBT com transformador ferromagnético ou eletrônico: 100 a 1.000 VA</li> <li>- Halogéneo 230 V e incandescente: 100 a 1.000 W</li> </ul> <p>Liga e desliga a iluminação de forma progressiva. Permite visualização gráfica do nível de regulação (através do seu gráfico com 5 LEDs)</p> <p>Instalar com suporte Batibox ref. 0 802 52, caixas de encastrar duplas Batibox ref. 0 800 52 / 0 801 22 / 0 801 42 e com quadros de encastrar Mosaic para 5 módulos vertical</p> <p><input type="radio"/> Branco - 5 módulos</p>
1	0 784 04	<p><b>Variador para balastros 0-10 V, com neutro</b></p> <p>Para comando e variação de tubos fluorescentes com balastro eletrônico 0-10 V: 600 VA</p> <p><input type="radio"/> Branco - 2 módulos</p>

Ref. 9 803 84 - Teclas de substituição (par) para utilização com os variadores ref. 0 784 04/ 05/ 07

## Mosaic™

### variadores colorimétricos DALI

Permite criar diferentes ambientes de iluminação em 1 ou várias zonas



0 784 03



0 488 60

Tabela de escolha de caixas, suportes e quadros, p. 66-67

Emb.	Ref.	Variadores colorimétricos DALI
1	0 784 03	<p>Permitem que os utilizadores criem diferentes ambientes de iluminação Para balastos e drivers (LEDs) DALI Permitem o comando de um máx. de 21 luminárias RGB (vermelho / verde / azul) Configuração do sistema por pressão da tecla "learn" do dispositivo, ou com o telecomando de configuração ref. 0 882 30 Ideal para escritórios, salas de reunião, showrooms, lojas, restaurantes, hotéis, institutos de beleza... Necessitam da fonte de alimentação ref. 0 035 13/15</p> <p><b>Variador colorimétrico - 1 zona</b> Ao pressionar a tecla, permite criar variações de cor, ajustar a intensidade luminosa e a saturação</p> <p> Branco</p> <p> Variador colorimétrico</p>
1	0 488 60	<p><b>Comando tátil - 3 ambientes luminosos / 4 zonas</b> Permite criar 3 ambientes de iluminação em 4 zonas distintas Ajuste das cores faz-se mediante pressão no círculo cromático (roda de cores) do comando tátil Ajuste da intensidade luminosa e da saturação faz-se no gráfico de barras Fornecido com suporte universal Instalar em caixa de encastrar para 2 módulos com uma profundidade mínima de 50 mm</p> <p>Variador colorimétrico</p>
1	0 035 15	<b>Alimentadores DALI</b> Funcionam com os variadores colorimétricos Mosaic, ref. 0 784 03 e ref. 0 488 60 (acima) 230 V - 200 mA - 16 Vdc
1	0 035 13	Para instalação no quadro elétrico (2 módulos DIN)

## Mosaic™

### caixas de derivação, saídas de cabos, obturadores



0 775 51



Com ligadores automáticos

Tabela de escolha de caixas, suportes e quadros, p. 66-67

Emb.	Ref.	Caixa de derivação
10	0 775 53	Com 3 ligadores para facilitar a derivação 20 A Branco - 2 módulos
10	0 775 51	<p><b>Saídas de cabos</b></p> <p><b>Saída de cabos 10 A com ligadores</b> Equipada com 4 ligadores automáticos (de 1,5 mm<sup>2</sup>) na face frontal e na face posterior para uma ligação mais fácil e rápida Com cerra-cabos  Branco - 2 módulos</p> <p><b>Saídas de cabos Ø4 a 12 mm</b> Para cabos: Ø máximo 12 mm / Ø mínimo 4mm Com cerra-cabos</p> <p><b>N</b>  Branco - 2 módulos  Alumínio - 2 módulos  Preto mate - 2 módulos</p> <p><b>Saída de cabos Ø8 mm</b>  Branco - 1 módulo</p>
10	0 775 52	<b>Obturadores</b>
10	0 770 70	<b>1 módulo</b> Branco
10	0 792 70	Alumínio
10	0 787 20	Branco Antimicrobial <sup>(1)</sup>
10	0 770 71L	<b>N</b> <b>2 módulos</b> Branco
10	0 792 80	Alumínio
10	0 791 81L	Preto mate
10	0 787 21	Branco Antimicrobial <sup>(1)</sup>
10	0 791 53	<b>Adaptador 50 x 50</b> Permite substituir um antigo mecanismo Mosaic 50 x 50 mm, sem necessidade de trocar os seus antigos quadros ou suportes Branco - 2 módulos

(1) Matéria-prima com tratamento à base de um composto de iões de prata que impede o crescimento e a proliferação de bactérias na sua superfície.

Sinalização luminosa  
p. 43



**Tabela de cargas**

Ref.	 Lâmpada Incandescente ou halogéneo	 Halogéneo MBT com transformador ferromagnético	 Halogéneo MBT com transformador eletrônico	 Tubo fluorescente	 Fluocompacta e Fluocompacta "dimável"	 Fluorescente com balastro eletrônico 0-10 V	 Fluocompacta com transformador separado	 Motor	 Resistência aquecimento	 Contactor	 LEDs
<b>Interruptor de proximidade (sensitivo)</b>											
0 766 66	1000 W	500 VA	500 VA	500 VA	500 VA	-	500 VA	100 VA	1000 W	I max ≤ 2A	-
<b>Ecovariadores</b>											
0 784 07	3 W 400 W	3 VA 400 VA	3 VA 400 VA	3 VA 200 VA	3 W <sup>(2)</sup> 75 W ou 10 lâmpadas máx.	-	-	-	-	-	3 W <sup>(3)</sup> 75 W ou 10 lâmpadas máx.
0 792 07											
0 488 70L											
<b>Variadores 230 V</b>											
0 784 02	100 W 1000 W	100 VA 1000 VA	100 VA 1000 VA	-	-	-	-	-	-	-	-
0 784 04	-	-	-	-	-	40 VA 600 VA	-	-	-	-	-
0 784 05	40 W 600 W	40 VA 600 VA	-	-	-	-	-	-	-	-	-
<b>Ecodetetores</b>											
0 784 50	400 W	200 VA	200 VA	150 VA	50 W	-	200 VA	-	-	-	50 W
0 784 58/59 0 792 47	3 W 250 W	3 VA 250 VA	3 VA 250 VA	3 VA 250 VA	3 W <sup>(4)</sup> 100 W	-	3 VA 250 VA	-	-	-	3 W <sup>(4)</sup> 100 W
0 784 54 0 792 58	2000 W	1000 VA	1000 VA	10 x (2 x 36 W)	500 W	-	1000 VA	-	-	I max ≤ 2A	500 W
0 784 52	2000 W	1000 VA	1000 VA	10 x (2 x 36 W)	500 W	-	1000 VA	-	-	I max ≤ 2A	500 W
<b>Interruptor temporizado</b>											
0 784 20	1000 W	400 VA	400 VA	-	-	-	-	250 VA	1840 W	-	-
<b>Interruptor horário programável</b>											
0 784 25	1200 W	1800 VA	2300 VA	-	100 VA <sup>(1)</sup>	-	-	1800 VA	-	-	-
<b>Interruptor de comando tátil</b>											
0 787 09	1000 W	500 VA	500 VA	500 VA	500 VA	-	500 VA	100 VA	1000 W	I max ≤ 2 A	500 VA

1: Não funciona com lâmpadas fluocompactas "dimáveis"

2: Funciona com fluocompactas "dimáveis"

3: Funciona com LEDs "dimáveis"

4: Em caso de instalação de vários detetores num mesmo circuito, a carga mínima suportada aumenta

**Compatibilidade dos mecanismos de comando na função "Luminoso" (ligação sem neutro)**

Ref.	 Lâmpada Incandescente ou halogéneo	 Halogéneo MBT com transformador ferromagnético	 Halogéneo MBT com transformador eletrônico	 Tubo fluorescente	 Fluorescente com balastro eletrônico 0-10 V	 Fluocompacta e Fluocompacta "dimável"	 Fluocompacta com transformador separado	 LEDs	 Motor	 Resistência aquecimento	 Contactor
<b>Lâmpada Easy-Led para função "Luminoso" 230 V</b>											
0 676 86L	SIM	SIM	SIM	NÃO	NÃO	NÃO	SIM	NÃO	SIM	SIM	NÃO



# Mosaic™

## funções de sinalização luminosa, balizagem, besouros e campainhas

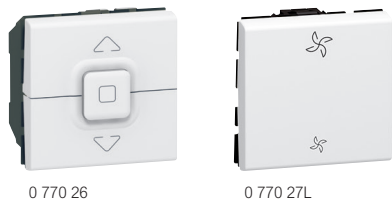


Tabela de escolha de caixas, suportes e quadros, p. 66-67

Todas as funções luminosas Mosaic™ estão equipadas com LEDs de muito baixo consumo (duração de vida estimada de 100.000 horas)

Emb.	Ref.	Sinalética luminosa 230 V~	Emb.	Ref.	Sinalizadores planos antimicrobianos <sup>(1)</sup>
5 5	0 785 20 0 785 21	Mecanismos equipados com LEDs e com uma janela deslizante prevista para receber etiquetas impressas Para papel de impressão standard ou transparente <b>1 estado - 2 módulos</b> 2 níveis de intensidade à escolha: 0,2 W (ou) 1 W Sinalética com LEDs brancos Sinalética com LEDs azuis	1 1	0 785 01 0 785 51	Para funções "Luminoso" ou "Sinalização" Fornecidos com um jogo de 4 etiquetas coloridas (vermelho, laranja, verde e azul) ○ Branco Antimicrobial <sup>(1)</sup> - 1 módulo <b>Simples</b> 230 V (1 W) 12-24 V (0,2 W)
5	0 785 24	<b>2 estados - 2 módulos</b> Sinalética com 2 LEDs diferentes (verde / vermelho), configuráveis no próprio mecanismo - 1 W	1 1	0 785 02 0 785 52	<b>Duplos</b> 230 V (1 W) 12-24 V (0,2 W)
1 1	0 785 22 0 785 23	<b>1 estado - 5 módulos</b> Sinalética com LEDs brancos (1 W) Sinalética com LEDs azuis (2,3 W)	1	0 785 10	<b>Sinalizador de balizagem 230 V~</b> Equipado com LEDs (cor branco) 2 níveis de intensidade à escolha: 0,2 W ou 1 W ○ Branco Antimicrobial <sup>(1)</sup> - 2 módulos
1	0 785 11	<b>Detetor de balizagem</b> Mecanismo equipado com uma célula de deteção por infravermelhos e de um feixe de 4 LEDs brancos (20 lux máx.) Especialmente indicado para zonas de penumbra (luminosidade < 2,5 lux) ou suscetíveis de terem obstáculos (ex.: corredor, patamar de escadas, ...) Aquando da aproximação de uma pessoa, deteta esses passos e ativa uma sinalização luminosa (LEDs) e acústica (besouro) Nota: O aviso sonoro (besouro) pode ser inibido Ângulo de deteção: 180° Alcance máx. de deteção: 6 metros ○ Branco - 2 módulos	10 10 10 10	0 785 60 0 785 61 0 785 62 0 785 63	<b>Sinalizadores triangulares (salientes)</b> 2 módulos <b>12-24 V~ / = - 0,6 W</b> ● Vermelho ○ Branco ● Verde ● Azul
1	0 785 12	<b>Piloto autónomo de balizagem</b> Acende-se automaticamente em caso de corte de alimentação (autonomia: 1 hora) - iluminação de socorro através de LEDs brancos de alta luminosidade - iluminação de circulação (modo vigília) por LED azul ○ Branco - 2 módulos	10 10	0 766 40 0 766 41	<b>Besouros</b> Nível sonoro 70 dB a 1 metro <b>8 V~ - 50/60 Hz - Consumo: 370 mA</b> ○ Branco - 2 módulos <b>230 V~ - 50/60 Hz - Consumo: 25 mA</b> ○ Branco - 2 módulos
1	0 785 10		1	0 766 42	<b>Campainha eletrónica</b> Nível sonoro 80 dB a 1 metro 12-24-48 V~ - Consumos: 5-9-17 mA ○ Branco - 2 módulos

(1) Matéria-prima com tratamento à base de um composto de iões de prata que impede o crescimento e a proliferação de bactérias na sua superfície.



0 770 26

0 770 27L

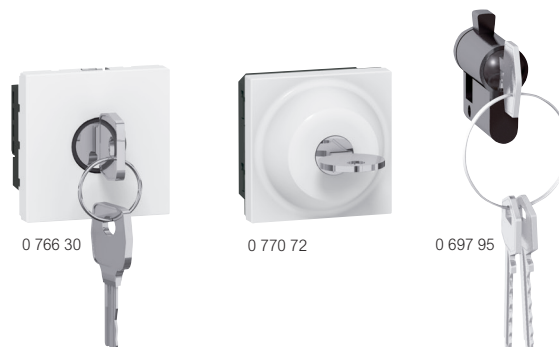
Tabela de escolha de caixas, suportes e quadros, p. 66-67

Com ligadores automáticos (ligação rápida)

Emb.	Ref.	
		<b>Interruptores para estores e toldos</b>
		Para comando direto de motor elétrico (máx. 500 W) Com 3 posições (subida/paragem/descida)
10	0 770 26	○ Branco - 2 módulos
1	0 792 26	● Alumínio - 2 módulos
10	0 791 26L	● Preto mate - 2 módulos
10	0 787 05	○ Branco Antimicrobial <sup>(1)</sup> - 2 módulos
		<b>Botões para estores e toldos</b>
		<b>Para comando de 1 motor</b>
		Para comando de motor elétrico com abertura e fecho por caixa de automatismos (máx. 500 W) Com 3 posições (subida/paragem/descida)
10	0 770 25	○ Branco - 2 módulos
1	0 792 25	● Alumínio - 2 módulos
		<b>Para comando direto de 1 ou vários motores</b>
		Para comando direto de motor elétrico Podem associar-se ao relé auxiliar ref. 0 676 22 para comando geral (ver abaixo)
10	0 770 28	○ Branco - 2 módulos
1	0 792 28	● Alumínio - 2 módulos
		<b>Relé auxiliar para comando geral</b>
1	0 676 22	Permite comandar simultaneamente vários motores de estores (centralização) Monta-se em caixa de encastrar com prof. mínima de 40 mm
		<b>Comando de ventilação (VMC)</b>
10	<b>N</b> 0 770 27L	Comutador com 2 velocidades (lenta ou rápida) para comando direto de motor de ventilação mecânica controlada (VMC) - 10 AX - 250 V~ ○ Branco Antimicrobial <sup>(1)</sup> - 2 módulos

(1) Matéria-prima com tratamento à base de um composto de iões de prata que impede o crescimento e a proliferação de bactérias na sua superfície.

Soluções conectadas para comando de estores Mosaic with Netatmo p. 71



0 766 30

0 770 72

0 697 95

Tabela de escolha de caixas, suportes e quadros, p. 66-67

Emb.	Ref.	
		<b>Interruptor com chave para telecomando BAIES</b>
		Interruptor com chave suplementar para associação ao bloco de telecomando ref. 0 039 00 Para utilizar sempre em complemento desse bloco Permite multiplicar os pontos de telecomando (por ex.: uma segunda porta) Permite, igualmente, e em simultâneo, fazer o corte dos circuitos de iluminação normal e colocar em repouso os blocos autónomos
1	0 766 30	○ Branco - 2 módulos
		<b>Interruptores de comando com chave</b>
		<b>2 posições - chave RONIS</b>
		Contacto inversor (NA+NF) - 6 A - 250 V~ Fornecido com chave RONIS N.º 601 A chave é extraível nas 2 posições
1	0 770 72	○ Branco - 2 módulos
		<b>2 posições - chave DIN</b>
		Com 1 contacto bipolar - 6 A - 250 V~ A equipar com o acessório ref. 0 697 95 (ver abaixo) Chave é extraível na posição central sem modificar o estado dos contactos (Aberto ou Fechado)
1	0 770 74	○ Branco - 2 módulos
		<b>3 posições - chave RONIS</b>
		Contacto inversor (2 NA + 1 NF) - 6 A - 250 V~ Com posição "stop" (paragem) Fornecido com chave RONIS N.º 601 A chave é extraível nas 3 posições
1	0 770 73	○ Branco - 2 módulos
		<b>Botão com chave</b>
		<b>3 posições - chave DIN</b>
		Com posição "stop" (paragem) - 6 A - 250 V~ A equipar com o acessório ref. 0 697 95 (ver abaixo)
1	0 770 75	○ Branco - 2 módulos
		<b>Canhão para fechadura DIN</b>
1	0 697 95	Canhão para fechadura DIN Fornecido com um jogo único de 3 chaves Para associar aos mecanismos de comando por chave DIN, ref. 0 770 74 / 75 (acima)

## Mosaic™

### interruptores de cartão, indicações para quartos hotel



0 767 28



0 770 47

## Mosaic™

### botoneiras para paragem de emergência



0 766 01



0 766 02

Tabela de escolha de caixas, suportes e quadros, p. 66-67

Emb.	Ref.	Interruptores de cartão
1	0 767 28	<p>Com ligadores automáticos (ligação rápida) Permite colocar sob tensão ou fazer o corte geral de uma instalação (por ex.: quartos de hotel, salas de reunião, escritórios, espaços de exposição...) Utilizam-se associados a um contactor para corte geral da energia da sala/quarto Zona de inserção do cartão é retroiluminada Nota: cartões não fornecidos</p> <p><b>Interruptor eletrónico sem contacto 13,56 MHz</b> Funciona apenas com cartões sem contacto formato ISO Mifare (ref. 0 767 11) ou qualquer outro cartão formato ISO 13,56 MHz Temporização 30 s após retirar o cartão Alimentação 230 V<math>\sim</math> - potência 30 VA ○ Branco - 2 módulos</p>
10	0 767 11	<p><b>Cartão formato ISO 13,56 MHz</b> Dimensões: 50 x 50 mm Cartão sem contacto Mifare 13,56 MHz</p>
1	0 784 45	<p><b>Interruptor mecânico por contacto</b> Funciona por inserção/remoção do cartão porta-chaves ref. 0 898 06 (abaixo) ou qualquer outro cartão formato normalizado ISO com largura máx. 54 mm. Temporização 30 s após retirar o cartão Alimentação 230 V<math>\sim</math> - potência 30 VA ○ Branco - 2 módulos</p>
10	0 898 06	<p><b>Cartão porta-chaves</b> Fornecido completo com porta-etiquetas para identificação individual do quarto de hotel</p>

Emb.	Ref.	Indicadores para quartos de hotel
5	0 770 47	<p>Lâmpada indicadora e botão de campainha Permite que os hóspedes informem a equipa do hotel sobre o estado dos quartos Existem duas indicações possíveis: - "do not disturb" (não incomodar); - "please make up the room" (por favor limpe o quarto)</p> <p>Instalado no corredor, exibe a informação Fornecido com lâmpadas</p>
5	0 770 48	<p>Permite ao hóspede seleccionar, a partir do interior do quarto, a configuração desejada Fornecido com lâmpada ref. 0 676 68L</p>

Emb.	Ref.	Botoneiras para paragem de emergência
1	0 766 01	<p>NA + NF 3 A - 250 V<math>\sim</math> 2 módulos</p> <p><b>Com chave</b> Desencravamento por chave tipo RONIS N° 455 (chave fornecida) ● Vermelho/Amarelo</p>
1	0 766 02	<p><b>Com ¼ de volta</b> Desencravamento por rotação ¼ de volta ● Vermelho/Amarelo</p>

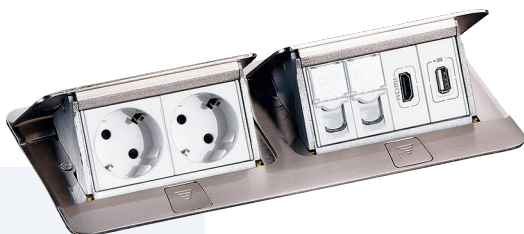
# Mosaic™

## assegura adaptabilidade

Garanta que tem energia e dados a serem fornecidos exatamente onde os utilizadores precisam, através de funções inovadoras e designs ergonómicos.

### DESCUBRA AS NOSSAS SOLUÇÕES

- Instalações flexíveis e evolutivas: piso técnico, teto falso, calhas, ... a aparelhagem Mosaic™ oferece diferentes modos de instalação, adaptados para correntes fortes e redes de dados
- Soluções ergonómicas e estéticas, pensadas para uma perfeita integração no ambiente do seu escritório

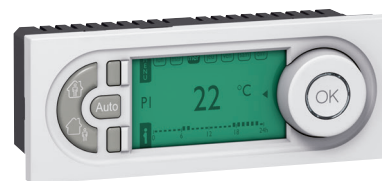


## Mosaic™

### controlo de temperatura



0 767 20


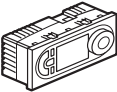



0 767 21



Tabela de escolha de caixas, suportes e quadros, p. 66-67

Com ligadores automáticos (ligação rápida)

Emb.	Ref.	Termostatos de ambiente
1	0 767 20	<p>Alimentação 230 V~ - 50/60 Hz Adaptados para a regulação de chão e tetos radiantes</p> <p><b>Eletrónico</b> Gama de regulação: de 5 °C até 30 °C Precisão da regulação: ± 0,5 °C (categoria B) Com botão frontal para selecionar o modo de funcionamento (ligar/desligar; quente/frio) Saída por contacto inversor livre de potencial</p> <ul style="list-style-type: none"> <li>• Utilização em BT: Poder de corte: - 8 A / 250 V~ - circuito resistivo - 2 A / 250 V~ - circuito indutivo</li> <li>• Utilização em MBT: Poder de corte de 1 mA (mín.) até 500 mA (máx.) 12 a 48 V~ / 12 a 24 Vdc</li> </ul> <p>○ Branco - 2 módulos</p> 
1	0 767 21	<p><b>Eletrónico com programação semanal e ecrã LCD</b> Permite efetuar a regulação da temperatura em instalações com aquecimento a fuel, gás ou elétrico Visualização permanente e em tempo real da temperatura e do programa em curso, através do seu ecrã LCD de grandes dimensões Ativação através de botões com símbolos intuitivos Dispõe de 5 programas de temperatura: - 4 programas pré-definidos de fábrica (presença de pessoas; ausência de pessoas; temperatura reduzida em horário noturno; e anti gelo) - 1 programa livre (para configuração do utilizador) Gama de regulação: de 7 °C até 30 °C Precisão da regulação: ± 0,5 °C (categoria B) Salvaguarda permanente dos programas Com reserva de marcha (100 horas) Saída por contacto inversor (NA+NF) Poder de corte: - 8 A / 250 V~ - circuito resistivo - 2 A / 250 V~ - circuito indutivo - 1 mA (mín.) a 500 mA (máx.) - 12 a 48 V~</p> <p>○ Branco - 5 módulos</p> 
1	0 767 23	<p><b>Sonda para termostato modular</b> Mede a temperatura ambiente e comunica-a com o termostato modular ref. 0 038 40 Distância máx. recomendada entre a sonda e o termostato modular: 50 metros</p> <p>○ Branco - 2 módulos</p> 



## Mosaic™

### carregadores de indução



0 775 80 fornecido com autocolante

0 775 99

0 775 98

Carregadores por indução, sem fios, que permitem carregar rapidamente um Smartphone equipado de um recetor de indução (Qi)  
Consumo em repouso < 0,07 W - Rendimento energético > 85%  
Em conformidade com o standard WPC Qi (Wireless Power Consortium)  
Em conformidade com a norma EN 62479 (emissões CEM)  
Não interferem com outras transmissões sem fios (ZigBee, GSM, 4G, ...)

Emb.	Ref.	Carregadores de indução, versão para integrar em mobiliário
		Especialmente indicados para serem instalados em mobiliário num plano horizontal (por ex.: salas de reunião, escritórios, espaços públicos, cozinhas...) IP 44 - Classe II MBTS Diâmetro para perfuração: 80 mm Dimensões: Ø 85 mm - espessura < 1,5 mm Fornecidos com: autocolante Ø 85/110 mm (para sinalizar a zona de carregamento em espaços públicos), cabo de 2,5 m, bases adesivas e braçadeiras de fixação para cabos Cor: Alumínio
1	<b>N</b> 0 776 40L	Carregador 3.000 mA / 15 W - IK 06
1	0 775 80	Carregador 1.000 mA / 5 W - IK 08



Emb.	Ref.	Carregadores de indução, versão semi-encastada para espaços públicos
		Especialmente indicados para espaços que recebem público, zonas de passagem, espaços exteriores... IP 66 - IK 08 - Classe II MBTS Equipados com 2 antenas de indução (rapidez) Área ativa de indução: 50 x 80 mm Platina ângulo 10° e revestimento antiderrapante Instalação em caixa de encastrar Ø 60 mm com uma prof. mínima de 40 mm (fixação por parafusos) Possibilidade de fixações complementares através de mais 4 parafusos (fornecidos) Alimentação Fase + Neutro 110/230 V~ Dimensões: 141 x 95 x 51 mm Cor: Alumínio
1	<b>N</b> 0 776 99L	Carregador 3.000 mA / 10 W
1	0 775 99	Carregador 1.000 mA / 5 W



Emb.	Ref.	Carregador de indução + USB Tipo-A, versão Mosaic
		Carregador 1.000 mA / 5 W. Equipado com 1 porta adicional USB Tipo-A 2,4 A / 12 W para poder alimentar um segundo equipamento. Pode ser instalado em caixa de encastrar, caixa saliente, kits postos de trabalho, blocos para colunas, ... IP 40 - IK 04 - Classe II MBTS Para equipar com suporte e quadro (p. 60-62) Permite instalação em postos múltiplos horizontais. Área ativa de indução: 50 x 80 mm Platina ângulo 10° e revestimento antiderrapante Dimensões: 136,5 x 70 x 56,5 mm
1	0 775 98	○ Branco, com platina metalizada



## Mosaic™

### carregadores de indução

#### ■ Carregamento sem fios por indução

##### Uma inovação Legrand para carregamentos mais rápidos e simples

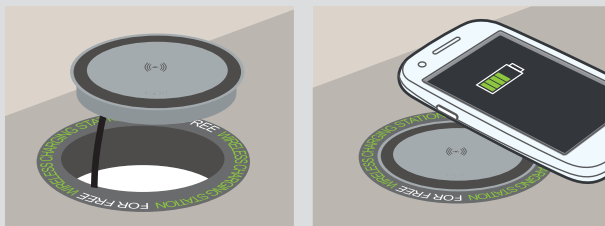
Para transferir energia em indução (sem fios)  
Não são necessários cabos e condutores

Um standard aberto e internacional:

Produtos Legrand têm certificação Qi WPC  
Wireless Power Consortium: 750 membros que se juntaram numa associação internacional para garantir a interoperabilidade dos dispositivos móveis a indução

#### ■ Uma ergonomia adaptada aos diferentes espaços

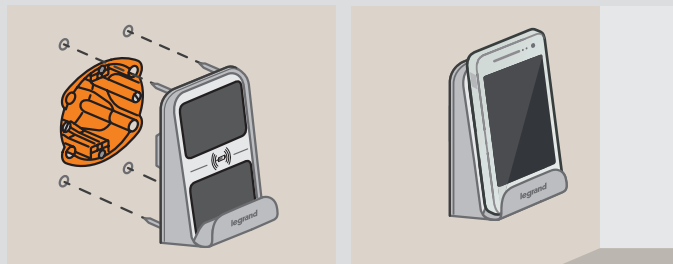
##### Carregamento horizontal em mobiliário



Monta-se sobre um corte Ø 80 mm (pode utilizar broca ref. 0 885 08)  
Fixação ao mobiliário por braçadeira/porca-rosca (fornecida)  
Alimentação externa com cabo de 2,5 metros

##### Carregamento vertical em zona pública (semi-encastado)

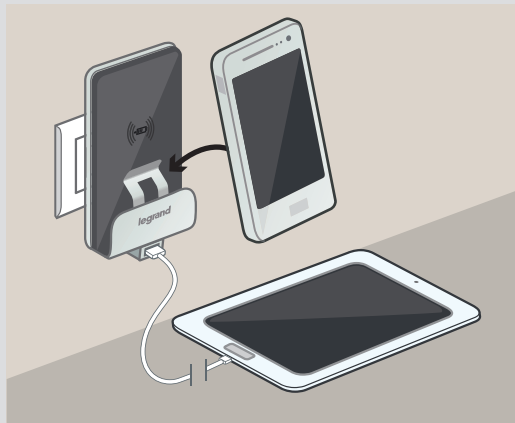
Ideal tanto para espaços interiores como exteriores



Alta resistência aos choques (IK 08) e às intempéries (IP 66)  
Fixação direta em caixa de encastrar tradicional Ø 60 mm  
Possibilidade de fixação reforçada na parede através de 4 parafusos complementares (fornecidos)

##### Carregamento num ambiente com Mosaic™

Com indução + 1 porta USB Tipo-A de 2.400 mA



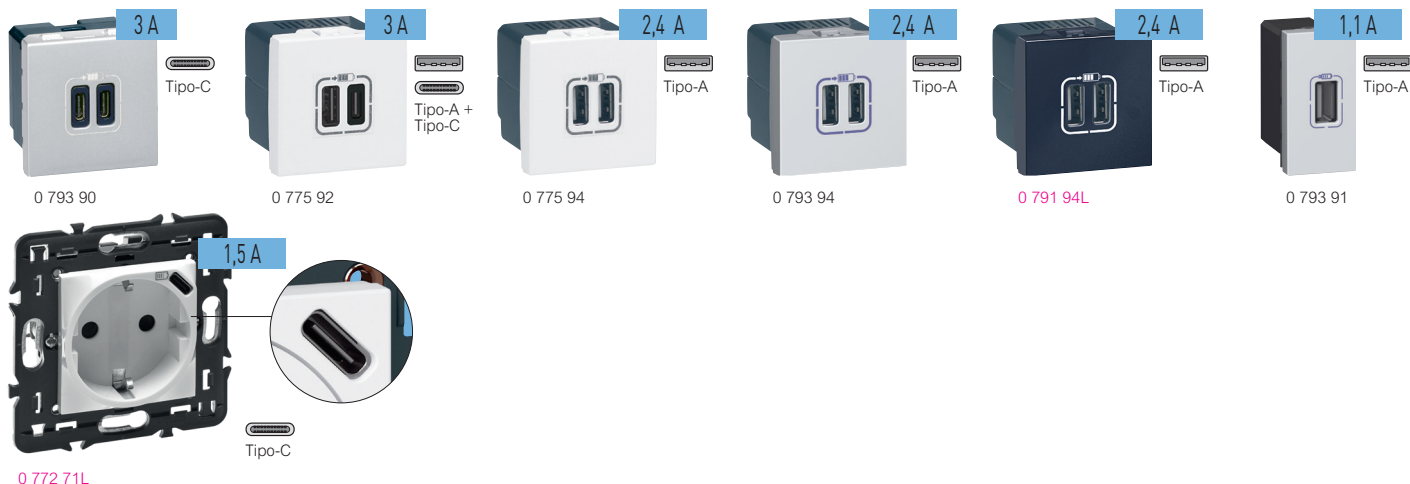


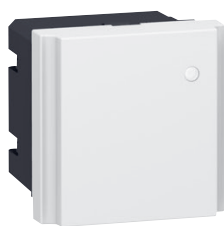
Tabela de escolha de caixas, suportes e quadros, p. 66-67

Emb.	Ref.	Tomadas carregadores USB Tipo-C
1	0 775 90	Permitem recarregar rapidamente a bateria de um aparelho portátil equipado com ficha USB Tipo-C Consumo em repouso < 0,06 W Classe II - MBTS Conformes à norma IEC 62684-2011-01 Cabos não fornecidos <b>2 USB Tipo-C - 230 V - 5 Vdc - 3.000 mA / 15 W</b> ○ Branco - 2 módulos ● Alumínio - 2 módulos
1	0 793 90	
1	0 775 89	<b>1 USB Tipo-C - 230 V - 5 Vdc - 1.500 mA / 7,5 W</b> ○ Branco - 1 módulo ● Alumínio - 1 módulo
1	0 793 89	
1	0 775 92	<b>1 USB Tipo-C + 1 USB Tipo-A - 230 V - 5 Vdc</b> <b>3.000 mA / 15 W</b> ○ Branco - 2 módulos ● Alumínio - 2 módulos
1	0 793 92	
1	0 772 71L	<b>Tomada mista: 2P+T Schuko + USB Tipo-C</b> Tomadas 2P+T tipo Schuko 16 A - 230 V~ com 1 porta USB Tipo-C 1.500 mA / 7,5 W - 5 Vdc integrada na sua face frontal Com ligadores automáticos 3 x 2,5 mm <sup>2</sup> Proteção contra sobretensões Fornecidas com um suporte de fixação integrado (suporte de 2 módulos) Permite instalação em postos múltiplos ○ Branco ● Alumínio ● Preto mate
1	0 793 71L	
1	0 791 71L	

Emb.	Ref.	Tomada carregadora USB Tipo-A + Tipo-C Mosaic Link
10	0 775 70L	Permitem fazer o carregamento rápido da bateria de um tablet ou smartphone Cabo não fornecido Possibilidade de associação rápida de várias tomadas (repicagem) através da utilização do novo acessório Mosaic Link ref. 0 771 00L (abaixo) <b>1 USB Tipo-A + 1 USB Tipo-C - 230 V - 5 Vdc</b> <b>3.000 mA / 15 W</b> ○ Branco - 2 módulos ● Alumínio - 2 módulos ● Preto mate - 2 módulos
10	0 792 93L	
10	0 791 93L	
10	0 771 00L	<b>Acessório de ligação Mosaic Link</b> Permite uma ligação simples e rápida (repicagem) entre 2 tomadas Mosaic Link (acima)
5	2 785 94L	<b>Tomadas carregadoras USB Tipo-A</b> Permitem recarregar rapidamente a bateria de um aparelho portátil equipado com ficha USB Tipo-A Consumo em repouso < 0,07 W Classe II - MBTS. Conformes à norma IEC 62684-2011-01 Cabos não fornecidos <b>2 USB Tipo-A - 230 V - 5 Vdc - 2.400 mA / 12 W</b> Para recargar um smartphone, powerbank ou tablet digital em modo carga rápida 2 módulos ○ Branco - 2 módulos ● Alumínio - 2 módulos ● Preto mate - 2 módulos
1	0 793 94	
1	0 791 94L	
10	0 775 91	<b>1 USB Tipo-A - 230 V - 5 Vdc - 1.100 mA / 12 W</b> Para recarga de um smartphone ou powerbank 1 módulo ○ Branco - 1 módulo ● Alumínio - 1 módulo
10	0 793 91	

# Mosaic™

## proteção de pessoas e equipamentos



0 775 40



0 775 41



0 775 21



0 775 31

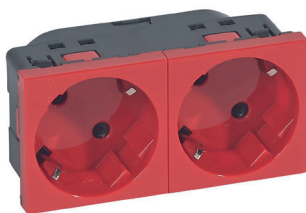
Tabela de escolha de caixas, suportes e quadros, p. 66-67

Emb.	Ref.	Proteção contra sobretensões
1	0 775 40	<p>16 A - 230 V<math>\sim</math> - 50/60 Hz</p> <p>Para proteção contra sobretensões transitórias, de origem atmosférica ou industrial, em instalações já protegidas com limitador no quadro elétrico</p> <p>Instala-se a jusante de um interruptor diferencial, para proteger circuitos de tomadas de corrente</p> <p>Com LED para indicação do estado da proteção:</p> <ul style="list-style-type: none"> <li>• Led Verde = proteção está ativa</li> <li>• Led Vermelho = é necessário trocar o módulo de substituição ref. 0 775 41 (abaixo)</li> </ul> <p>Caso o módulo ref. 0 775 41 não se encontre ativo, o circuito permanecerá sob tensão, mas sem proteção</p> <p>Corrente nominal de descarga (In): 1,5 kA</p> <p>Corrente máxima admissível (Imáx): 6 kA</p> <p>Nível de proteção (Up): L-N: 1 kV / N-PE: 1 kV</p> <p>Tensão em circuito aberto (Uoc): 3 kV</p> <p>Em conformidade com as normas EN 61643-11 e NF C 83-282</p> <p> ○ Branco - 2 módulos</p>
1	0 775 41	<p><b>Módulo de substituição</b></p> <p> Para substituição no limitador de sobretensões ref. 0 775 40 (acima)</p>
1	0 775 42	<p><b>Filtro</b></p> <p>6 A - 230 V<math>\sim</math> - 50/60 Hz</p> <p>Para proteção contra perturbações induzidas no circuito por outros equipamentos (filtro com condensadores anti parasitagem)</p> <p>De acordo com a norma EN 61643-11</p> <p>Atenuação do filtro medida segundo as normas CISPR 14 e 17</p> <p>Equipado com fusível 5 x 20 A - 6,3 A (ref. 0 102 63)</p> <p>Nível de proteção (Up): 1,5 kV</p> <p> ○ Branco - 2 módulos</p>
1	0 766 90	<p><b>Relé unipolar</b></p> <p>Para instalar diretamente ao lado de um aparelho de comando, permitindo aumentar o seu poder de corte</p> <ul style="list-style-type: none"> <li>- Resistivo: 3.000 W</li> <li>- Incandescente: 1.800 W</li> <li>- Halogéneo MBT: 1.800 W</li> <li>- Fluorescentes: 400 VA</li> <li>- Motores (ex.: estores elétricos): 530 W</li> </ul> <p> ○ Branco - 2 módulos</p>

Emb.	Ref.	Proteção de proximidade
1	0 775 21	<p>Os disjuntores de proximidade Mosaic™ destinam-se a proteger localmente uma parte de um circuito (por ex.: tomadas de corrente) contra sobrecargas ou curto-circuitos</p> <p>Estes aparelhos devem ser utilizados sempre como complemento da proteção principal do circuito</p> <p>Rearme manual a ser feito pelo utilizador</p> <p><b>Proteção contra sobrecargas e curto-circuitos</b></p> <p><b>Disjuntores magnetotérmicos 1P + N - 230 V<math>\sim</math></b></p> <p>Em associação, os disjuntores de proximidade Mosaic™ apresentam as mesmas características de seletividade que um DNX P+N do mesmo calibre</p> <p>Os disjuntores de proximidade Mosaic™ podem ser igualmente utilizados como limitadores de consumos locais (em função dos seus calibres)</p> <p>Poder de corte: 3.000 A - NF C 61-410 (10/16 A)</p> <p>Curva tipo C</p> <p>○ Branco - 2 módulos</p> <p> 10 A</p> <p> 16 A</p>
1	0 775 22	
1	0 775 31	<p><b>Proteção contra contactos indiretos</b></p> <p><b>Disjuntores diferenciais 1P + Neutro 230 V<math>\sim</math></b></p> <p>O disjuntor diferencial permite uma proteção adicional das pessoas contra os contactos com partes sob tensão ou fugas à terra (por ex.: locais com solo condutor, banheiras de hidromassagem, presença de água, ...)</p> <p>Tipo A</p> <p>Equipados com botão de teste</p> <p>○ Branco - 2 módulos</p> <p> 10 A - 30 mA</p> <p> 16 A - 30 mA</p> <p> 10 A - 10 mA</p> <p> 16 A - 10 mA</p>
1	0 775 32	
1	0 775 33	
1	0 775 34	



0 772 52



0 772 72



0 793 55L



0 792 13


 0 772 52 vista posterior  
Ligadores automáticos transversais


0 772 16



0 772 17



0 772 19

Tabela de escolha de caixas, suportes e quadros, p. 66-67

Emb.	Ref.	Tomadas de corrente simples
		2P+T tipo Schuko - 16 A - 250 V~ 2 módulos
		<b>2P+T com ligadores automáticos (ligação rápida)</b>
10	0 772 11	○ Branco
10	0 772 16	● Verde Antimicrobial <sup>(1)</sup> (RAL 6016)
10	0 772 17	● Laranja Antimicrobial <sup>(1)</sup> (RAL 2003)
10	0 772 18	● Vermelha Antimicrobial <sup>(1)</sup> (RAL 3020)
		<b>2P+T com ligadores de parafusos</b>
10	0 772 13	○ Branco
10	0 792 13	● Alumínio
10	0 787 02	○ Branco Antimicrobial <sup>(1)</sup>
10	0 772 20	● Vermelha Antimicrobial <sup>(1)</sup> (RAL 3020)
		<b>2P+T com alvéolos inclinados a 45°</b>
		Ligadores automáticos (ligação rápida)
10	0 772 45	○ Branco
10	0 793 55L	● Preto mate
		<b>2P+T com tampa</b>
		Ligadores automáticos (ligação rápida)
10	0 772 19	○ Branco
		<b>2P+T com indicador de tensão</b>
		Ligadores automáticos (ligação rápida) Fornecida com lâmpada LED
10	0 772 12	○ Branco Antimicrobial <sup>(1)</sup>
		<b>2P+T com dispositivo de encravamento</b>
		Ligadores de parafusos Para utilizar com o acessório ref. 0 502 99
10	0 772 14	● Vermelha (RAL 3020)

(1) Matéria-prima com tratamento à base de um composto de iões de prata que impede o crescimento e a proliferação de bactérias na sua superfície.

Emb.	Ref.	Tomadas de corrente múltiplas, pré-cabadas
		2P+T tipo Schuko - 16 A - 250 V~ Ligadores automáticos (ligação rápida) Mecanismos com 3 entradas + 3 saídas Alvéolos inclinados a 45°
		<b>2 x 2P+T</b>
		4 módulos
10	0 772 52	○ Branco
10	0 772 90	○ Branco com indicador luminoso
10	0 792 82	● Alumínio
10	0 793 72L	● Preto mate
10	0 772 72	● Vermelha
10	0 772 91	● Vermelha com indicador luminoso
10	0 772 81	● Vermelha - com encravamento
10	0 772 92	● Vermelha - com encravamento e com indicador luminoso de presença de tensão
		<b>3 x 2P+T</b>
		6 módulos
10	0 772 53	○ Branco
10	0 792 83	● Alumínio
10	0 793 73L	● Preto mate
10	0 772 73	● Vermelha
10	0 772 82	● Vermelha - com encravamento
		<b>4 x 2P+T</b>
		8 módulos
5	0 772 54	○ Branco
5	0 772 74	● Vermelha
5	0 772 83	● Vermelha - com encravamento
		<b>Acessório de desencravamento</b>
10	0 502 99	Fixa-se diretamente à ficha 2P+T dos equipamentos "autorizados" a serem ligados nas tomadas vermelhas com encravamento
		<b>LEDs para tomadas de corrente</b>
		Para utilizar com as tomadas 2P+T preparadas para a função "indicador luminoso de tensão" 230 V~ - Consumo 2,4 mA Com 2 fios para ligar
10	0 676 64	○ Branco
10	0 676 63	● Verde



# Mosaic™

## tomadas especiais para calhas DLP de encaixe direto



0 772 02



0 772 32L



0 772 33L

Tabela de escolha de caixas, suportes e quadros, p. 66-67

Para instalar em qualquer suporte do "ecossistema" Mosaic™: caixas de encastrar ou salientes, caixas de chão, calhas, colunas e mini-colunas, ...

Emb.	Ref.	Tomadas Mosaic™ especial DLP - 2P+T
		<p>2P+T tipo Schuko 16 A - 250 V~                      Equipadas com obturadores de proteção                      Com ligadores automáticos (ligação rápida)                      Ligação bilateral rápida "especial DLP" para montagem por encaixe direto no corpo das calhas DLP com tampas de 45 mm                      Alvéolos diretos a 90°                      Estas tomadas têm um acessório Soluclip integrado, para garantir uma maior solidez com a calha e a conformidade com a norma</p>
		<p><b>2 x 2P+T</b>                      4 módulos</p>
10	0 772 02	○ Branco
10	0 775 22	● Vermelha
10	<b>N</b> 0 772 32L	● Preto mate
		<p><b>3 x 2P+T</b>                      6 módulos</p>
10	0 772 03	○ Branco
10	0 772 43	● Vermelha
10	<b>N</b> 0 772 33L	● Preto mate

10	0 771 06	<p><b>Acessório para repicagem rápida</b>                      Permite fazer uma repicagem simples e rápida entre 2 blocos de tomadas para calhas de encaixe direto                      Fornecido com uma tampa (branca)</p>
----	----------	---

		<p><b>Acessórios Soluclip</b>                      Assegura uma excelente solidez dos mecanismos com a calha, evitando o seu deslizamento e/ou extração. Garantia de um perfeito acabamento das tampas e de um IP 4X                      Fornecido em pares (1 ref. = 2 peças)</p>
10	0 756 90	○ Branco
10	0 758 36	● Alumínio
10	0 757 86	● Preto

Emb.	Ref.	Tomadas Mosaic™ especial DLP - RJ 45
		<p><b>2 x RJ 45 Cat. 6</b>                      ○ Branco                      2 x RJ 45 Cat. 6 - UTP - 3 módulos                      2 x RJ 45 Cat. 6 - FTP - 3 módulos</p>
		<p><b>1 x RJ 45 Cat. 6</b>                      ● Preto</p>
10	0 794 81	RJ 45 Cat. 6 - UTP - 1 módulo
10	0 794 85	RJ 45 Cat. 6 - FTP - 2 módulos
10	0 794 86	RJ 45 Cat. 6 - STP - 2 módulos

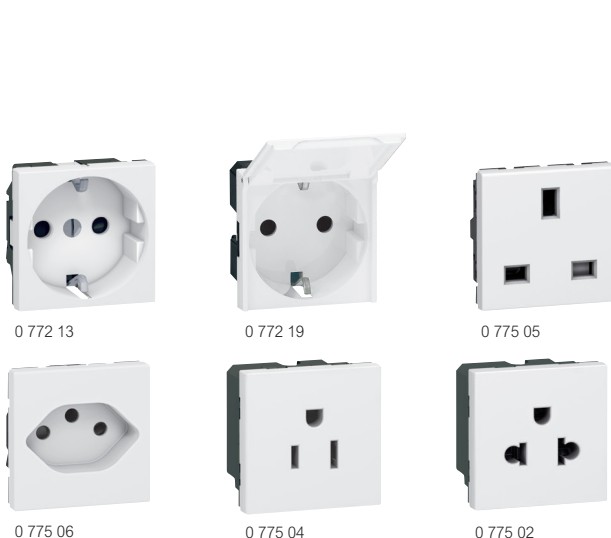


Tabela de escolha de caixas, suportes e quadros, p. 66-67

Tabela de escolha de caixas, suportes e quadros, p. 66-67

Emb.	Ref.	Tomada equipotencial
1	0 787 00	Permite igualizar os potenciais de todos os elementos condutores e de todas as massas, limitando a tensão de contacto a um valor não perigoso para as pessoas Especialmente indicada para utilização em meio hospitalar para não perturbar materiais sensíveis Conforme às normas IEC 60364-7-710 e DIN 42801 ○ Branco Antimicrobial <sup>(1)</sup> - 1 módulo
10	7 759 93	<b>Ficha equipotencial</b> Ficha de ligação equipotencial, para utilização com a tomada acima
1	0 772 31	<b>Tomada 2P+T de manipulação facilitada</b> Equipada de uma alavanca que permite uma fácil inserção ou extração da ficha, sem grande esforço Sem qualquer ação sobre a alavanca, funciona como uma tomada 2P+T tradicional ○ Branco Antimicrobial <sup>(1)</sup> - 5 módulos
10	0 771 50	<b>Tomada 2P - MBT</b> 3 A - entre eixo 12 mm - para ficha ref. 0 500 05 Ligadores de parafusos ○ Branco Antimicrobial <sup>(1)</sup> - 1 módulo
1	0 775 86	<b>Tomada para máquina de barbear IP 24 - IK 04</b> 230 V~ / 120-230 V~ - 50-60 Hz De acordo com as normas EN 60742 e EN 61558-2-5 Ligadores automáticos (ligação rápida) Fornecida com suporte de fixação e com quadro Instalar com caixa de encastrar Batibox ref. 0 801 55 Nota importante: Não instalar em caixas salientes ○ Branco - 5 módulos

Emb.	Ref.	Tomadas para outros standards internacionais
10	0 771 40	Nota: Estas tomadas destinam-se a países de mercados externos. É, por isso, imprescindível que seja acautelada uma verificação prévia das exigências regulamentares aplicáveis nesses países <b>Standard Francês</b> Com perno de terra saliente Ligadores automáticos (ligação rápida) 2 módulos ○ Branco
10	0 771 14	● Vermelha (RAL 3020) - com dispositivo de encravamento
10	0 771 19	○ Com tampa - Branco Antimicrobial <sup>(1)</sup>
10	0 775 01	<b>Standard Euro-US</b> ○ Branco - 1 módulo 2P
10	0 775 02	○ Branco - 2 módulos 2P+T
10	0 775 04	<b>Standard Norte-americano</b> ○ Branco - 2 módulos 15 A - 127 V
10	0 775 05	<b>Standard Britânico</b> ○ Branco - 2 módulos 13 A - 230 V
10	0 775 11	<b>Standard Italiano</b> ○ Branco - 1 módulo 10/16A - 230 V
10	0 775 06	<b>Standard Suíço</b> ○ Branco - 2 módulos Tipo 13 - 230 V

(1) Matéria-prima com tratamento à base de um composto de iões de prata que impede o crescimento e a proliferação de bactérias na sua superfície.

# Mosaic™

## tomadas RJ 45 - Cat. 6A e 6

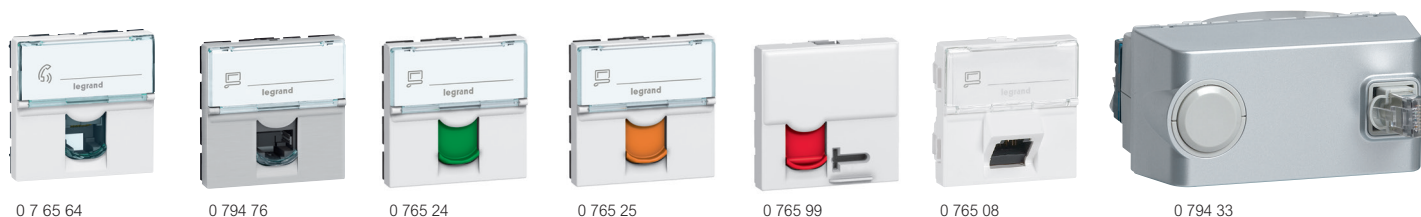


Tabela de escolha de caixas, suportes e quadros, p. 66-67

Tomadas equipadas com conectores de ligação rápida com acessório de cravação integrado no próprio conector  
 Utilizar cabos unifilares AWG 22 até AWG 26 e multifilares AWG 26  
 Identificação dos contactos por duplo código de cores (T 568 A e T 568 B) e numeração  
 Conformes com as normas ISO/IEC 11801 Ed. 3.0 (emenda 2), EN 50173-1 e EIA/TIA 568 C2

Emb.	Ref.	Tomadas RJ 45 - Cat. 6A <i>ired</i>	Emb.	Ref.	Tomadas RJ 45 - Cat. 6 (continuação)
		Blindagem metálica 360°			
		<b>STP - 1 módulo</b>			<b>FTP - 2 módulos</b>
10	0 765 73	○ Branco	10	0 765 65	○ Branco
10	0 794 73	● Alumínio	10	0 794 65	● Alumínio
10	0 765 84	○ Branco Antimicrobial <sup>(1)</sup>	10	0 791 65L	● Preto mate
		<b>STP - 2 módulos</b>	10	0 765 22	○ Branco, com janela verde
10	0 765 76	○ Branco	10	0 765 23	○ Branco, com janela laranja
10	0 794 76	● Alumínio			<b>FTP com acesso controlado - 2 módulos</b>
10	0 791 76L	● Preto mate	5	0 765 95	Fornecida com 2 chaves para 5 tomadas
10	0 765 24	○ Branco, com janela verde			○ Branco, com janela vermelha
10	0 765 25	○ Branco, com janela laranja			<b>FTP com saída a 45° - 2 módulos</b>
		<b>STP com acesso controlado - 2 módulos</b>	10	0 765 05	○ Branco
10	0 765 99	Fornecida com 2 chaves para 5 tomadas			<b>2 x RJ 45 FTP saída 45° - 2 módulos</b>
		○ Branco, com janela vermelha	5	0 765 06	○ Branco
		<b>STP com saída a 45° - 2 módulos</b>			<b>FTP com cordão e enrolador - 4 módulos</b>
10	0 765 08	○ Branco			Com cordão (patch-cord) incluído - compr. 90 cm
					Recolhe automaticamente o cordão pressionando o botão frontal
		<b>Tomadas RJ 45 - Cat. 6 <i>ired</i></b>	1	0 765 33	○ Branco
10	0 765 63	<b>STP blindada - 1 módulo</b>	1	0 794 33	● Alumínio
5	0 765 83	○ Branco			<b>FTP com saída a 90° - 2 módulos</b>
		○ Branco Antimicrobial <sup>(1)</sup>			Instalação na vertical em colunas e mini-colunas
		<b>STP blindada - 2 módulos</b>	10	0 765 92	○ Branco
10	0 765 66	○ Branco	10	0 794 92	● Alumínio
		<b>STP blindada com acesso controlado - 2 módulos</b>			<b>UTP - 1 módulo</b>
5	0 765 96	Fornecida com 2 chaves para 5 tomadas	10	0 765 61	○ Branco
		○ Branco, com janela vermelha	10	0 794 61	● Alumínio
		<b>STP blindada com saída a 45° - 2 módulos</b>	10	0 765 81	○ Branco Antimicrobial <sup>(1)</sup>
10	0 765 07	○ Branco			<b>UTP - 2 módulos</b>
		○ Branco	10	0 765 64	○ Branco
		<b>STP blindada com saída a 90° - 2 módulos</b>	10	0 794 64	● Alumínio
10	0 765 93	Instalação na vertical em colunas e mini-colunas			<b>UTP com acesso controlado - 2 módulos</b>
		○ Branco	5	0 765 94	Fornecida com 2 chaves para 5 tomadas
		<b>FTP - 1 módulo</b>			○ Branco, com janela vermelha
10	0 765 62	○ Branco			<b>UTP com saída a 90° - 2 módulos</b>
10	0 794 62	● Alumínio	10	0 765 91	Instalação na vertical em colunas e mini-colunas
10	0 791 62L	● Preto mate			○ Branco
10	0 765 82	○ Branco Antimicrobial <sup>(1)</sup>			

(1) Matéria-prima com tratamento à base de um composto de iões de prata que impede o crescimento e a proliferação de bactérias na sua superfície.



0 786 22



0 779 00



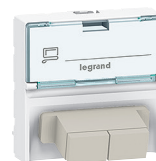
Tabela de escolha de caixas, suportes e quadros, p. 66-67

Emb.	Ref.	Tomadas com conectores de cobre <i>ired</i>
		Tomadas RJ 45 com 2 saídas fêmea Facilidade de ligação na parte traseira bastando ligar uma ficha macho Garantem o acesso à rede para a tomada RJ 45 Permitem criar ligações de cat. 6 e cat. 5e De acordo com as normas ISO 11801, EN 50173 e ANSI/TIA 568 no quadro de uma utilização com as caixas de distribuição de zona Entrada de cabo multidirecional Instalação possível em todos os suportes com profundidade mínima 40 mm
10	0 786 28	<b>Cat. 6A STP</b> ○ Branco - 2 módulos ● Alumínio - 2 módulos
10	0 786 29	
10	0 786 23	<b>Cat. 6 FTP</b> 9 contactos ○ Branco - 2 módulos ● Alumínio - 2 módulos
10	0 786 27	
10	0 786 22	<b>Cat. 6 UTP</b> 9 contactos ○ Branco - 2 módulos ● Alumínio - 2 módulos
10	0 786 26	

Emb.	Ref.	Switches 10/100 base T encastráveis
		Non manageable switches Permitem a ligação em rede de dispositivos informáticos periféricos, tais como: computadores, impressoras, servidores sem quadro bastidor, ... Esses periféricos necessitam utilizar cartões de rede Ethernet 10/100 base T para transmissão de dados a 10/100 Mbps Possibilidade de estender uma rede existente por simples substituição de uma tomada RJ 45 Ligação do cabo sem ferramenta De acordo com as normas IEEE 802-3 (Ethernet) e EN 50.081/82-2 (requisitos CEM) Instalação em todos os suportes Mosaic de prof. mínima 40 mm 6 portas frontais + 1 conector RJ 45 lateral para cablagem e teste Equipados com sinalizadores de estado que permitem identificar o tráfego e as anomalias Identificação de 1 a 6 para cada porta + porta-etiqueta transparente para identificação do switch ○ Branco - 6 módulos
1	0 779 01	Alimentação PoE (Power over Ethernet - norma 802.3 af) Utilizar um injector PoE Alimentação 230 V~
1	0 779 00	



0 786 13



0 786 17



Tabela de escolha de caixas, suportes e quadros, p. 66-67

Emb.	Ref.	Adaptadores para tomadas RJ 45
		Equipados com porta-etiqueta transparente ○ Branco - 2 módulos
10	0 786 04	Para 1 conector formato Keystone
10	0 786 10	Para 2 conectores formato Keystone
10	0 786 13	Para 2 conectores formato Keystone Com saída a 45°
10	0 786 02	Para 1 conector Systemax
10	0 786 03	Para 2 conectores UTP Systemax
10	0 786 09	Para 1 conector Infra+
		<b>Tomadas com conectores de fibra ótica</b> Equipadas com conectores duplex (2 entradas / 2 saídas), permitindo a ligação de 2 fibras (equipadas com o seu respetivo conector) Fornecidas com tampas de proteção Equipadas com porta-etiquetas transparente
		<b>Tomada fibra ótica 2 x SC/APC monomodo <i>ired</i></b> Ligação tipo "push-pull" Equipada com "shutters" (proteção laser)
1	0 786 14	○ Branco - 2 módulos
		<b>Tomada fibra ótica 2 x ST</b> Ligação tipo baioneta (compatível com STII)
1	0 786 16	○ Branco - 2 módulos
		<b>Tomada fibra ótica 2 x SC</b> Ligação tipo "push-pull"
1	0 786 17	○ Branco - 2 módulos
		<b>Tomada fibra ótica 2 x LC</b> Ligação tipo "push-pull"
1	0 786 18	○ Branco - 2 módulos



SUB D, USB para dados, amplificador USB, p. 57





## Mosaic™

### tomadas telefónicas (para renovação)



0 787 30



0 787 32

Tabela de escolha de caixas, suportes e quadros, p. 66-67

Emb.	Ref.	Outras tomadas telefónicas
		<b>RJ 11</b> Tomadas equipadas com conector de ligação rápida por ¼ de volta Possibilidade de repicagem Equipadas com porta-etiqueta transparente 4 contactos
10	0 787 30	○ Branco - 1 módulo
10	0 792 31	● Alumínio - 1 módulo
10	0 787 31	○ Branco - 2 módulos
		<b>RJ 12</b> Tomadas equipadas com conector de ligação rápida por ¼ de volta Possibilidade de repicagem Equipadas com porta-etiqueta transparente 6 contactos
10	0 787 32	○ Branco - 2 módulos
		<b>R.D.I.S.</b> Tomadas equipadas com conector de ligação rápida por ¼ de volta Ligadores autodesnudantes Possibilidade de repicagem Equipadas com porta-etiqueta transparente 8 contactos, ligador de terra 2,5 mm <sup>2</sup>
10	0 787 34	○ Branco - 2 módulos

## Mosaic™

### tomadas para televisão



0 787 95



0 787 86



0 787 94



0 787 93

Tabela de escolha de caixas, suportes e quadros, p. 66-67

Emb.	Ref.	Tomadas para televisão (Estrela)
		Tomadas adaptadas à receção TV (TDT, satélite e televisão por cabo) e Rádio (FM, DAB+) Compatíveis com UHD (Ultra High Definition) Tomadas estrela blindadas, Classe A Compatíveis 4G LTE, baixa atenuação (< 1,5 dB) Cabo coaxial recomendado: 17 VATC Possibilidade de visualizar a conexão através do mecanismo Em conformidade com a norma EN-50083 e com a Diretiva Europeia EM-50083-2 TV: conector macho (Ø 9,5 mm) - 5-68 / 230-862 MHz R: conector fêmea (Ø 9,5 mm) - 87,5-108 MHz SAT: conector tipo "F" - 950-2400 MHz
5	0 787 95	○ Branco - 1 módulo
10	0 787 86	○ Branco - 2 módulos
10	0 792 96	● Alumínio - 2 módulos
10	0 791 86L	● Preto mate - 2 módulos
		<b>TV - R - SAT - SAT <i>ired</i></b> (In1: TV-R-SAT / In2: SAT 2)
10	0 787 94	○ Branco - 2 módulos
		<b>TV - R</b> Para manutenção ou substituição em instalações existentes (não utilizar para instalações novas)
10	0 787 83	○ Branco - 2 módulos
5	0 787 93	○ Branco - 1 módulo
10	0 787 82	○ Branco - 2 módulos
10	0 792 92	● Alumínio - 2 módulos
10	0 791 82L	● Preto mate - 2 módulos
		<b>TV simples - Tipo "F"</b>
5	0 787 90	○ Branco - 1 módulo
10	0 787 80	○ Branco - 2 módulos
		<b>Espelho central TV-R (acessório)</b> Com entre eixos de 30 mm, para aplicação com tomadas TV de outros fabricantes Nota: apenas espelho central (não inclui mecanismo)
10	0 787 89	○ Branco

## Mosaic™

difusão sonora com módulo Bluetooth

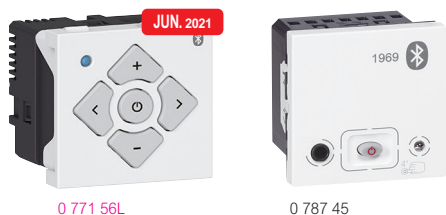


Tabela de escolha de caixas, suportes e quadros, p. 66-67

Emb.	Ref.	Módulo Bluetooth com alimentador 230 V integrado
		Permite difundir em estéreo as suas músicas ou uma estação de rádio digital com a tecnologia Bluetooth, a partir do seu smartphone, tablet ou PC. Com comando ligar/desligar (ON/OFF), regulação do volume (+/-) e seleção de ficheiros. Todas estas operações podem ser feitas de forma manual ou através do smartphone. Fornecidos com alimentador 230 V integrado. Para instalar com caixas de encastrar Batibox com uma prof. mínima 40 mm.
1	0 771 56L	<ul style="list-style-type: none"> <li>○ Branco - 2 módulos</li> <li>● Alumínio - 2 módulos</li> <li>● Preto mate - 2 módulos</li> </ul>
1	0 793 56L	
1	0 791 56L	
		<b>Módulo Bluetooth com alimentador externo 15 V</b>
		Necessita do alimentador ref. 0 673 22 (abaixo). Permite difundir em estéreo as suas músicas ou uma estação de rádio digital com a tecnologia Bluetooth, a partir do seu smartphone, tablet ou PC. Para instalar com caixas de encastrar Batibox com uma prof. mínima 50 mm.
1	0 787 45	○ Branco - 2 módulos
		<b>Alimentador para módulo Bluetooth ref. 0 787 45 (para montagem em teto falso)</b>
1	0 673 22	230 V~ / 15 V - 3,5 W Sugere-se instalação com Caixa Plexo ref. 0 920 52
		<b>Colunas de som</b>
		Para associar ao módulo Bluetooth
1	5 739 82	<b>Coluna tipo "spot" (para teto falso) - Branco</b> Potência: 20 W (10 Vrms) - 8 Ω Rendimento > 86 dB (1 W a 1 m) Ø de perfuração: 90 mm Dimensões exteriores: Ø 100 mm
1	0 673 03	<b>Coluna para encastrar - Antracite</b> Potência: 12 W (6 Vrms) - 16 Ω Rendimento > 86 dB (1 W a 1 m) Dimensões exteriores: 127 x 127 mm Para montar em caixas de encastrar com prof. 50 mm ref. 0 893 79 (paredes ocas) ou ref. 0 892 79 (alvenaria)

## Mosaic™

difusão sonora com módulo Bluetooth

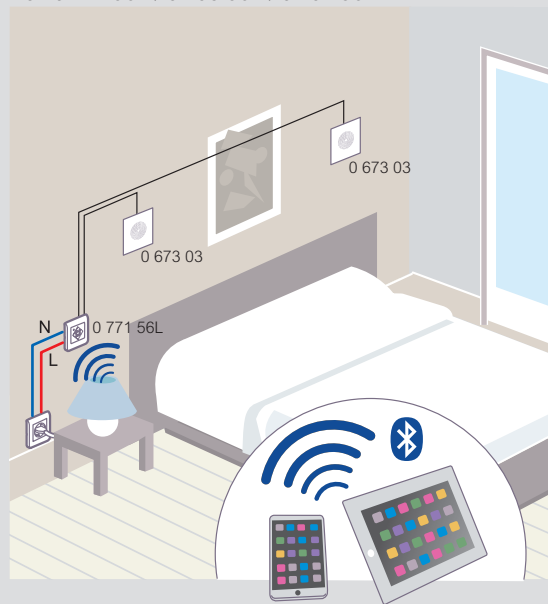
### Princípio de instalação

Acesso móvel a estações de rádio digitais e às músicas descarregadas. Sincronização rápida e utilização confortável

**Com colunas de som para teto falso ref. 5 739 82**  
Ref. 0 771 56L / 0 793 56L / 0 791 56L

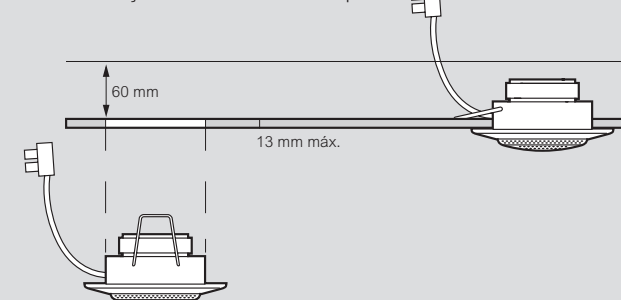


**Com colunas de encastrar ref. 0 673 03**  
Ref. 0 771 56L / 0 793 56L / 0 791 56L



### Colunas de som encastradas (sem cabos visíveis)

- Som de alta qualidade com colunas 8 Ω e 16 Ω
- Sincronização Bluetooth muito rápida



## Mosaic™

tomada USB para dados, amplificador USB, tomada SUB D



0 787 46

0 787 48

Tabela de escolha de caixas, suportes e quadros, p. 66-67

Emb.	Ref.	Tomada USB - para transferência de dados
1	0 787 46	<p>Utiliza-se para aproximar as ligações dos utilizadores Permite a ligação de dispositivos equipados com USB (ex.: scanner, impressora, câmara digital, disco rígido externo,...) Comprimento máx. do cabo: 5 metros Cabo recomendado: USB Tipo-A</p> <p><b>Tomada pré-conectorizada - USB 3.0 / Tipo-A</b> Equipada com um cordão, comprimento 15 cm ○ Branco - 1 módulo</p>
1	0 787 61	<p><b>Ligação por parafusos - USB 2.0 / Tipo-A</b> Ligadores de parafusos com secção de 1 mm<sup>2</sup> ○ Branco - 1 módulo</p>
1	0 792 84	<p>● Alumínio - 1 módulo</p>
1	0 787 48	<p><b>Amplificador USB - para transferência de dados</b></p> <p>Utiliza-se para aproximar as ligações dos utilizadores em casos de grandes distâncias Permite ligar dispositivos equipados com USB (ex.: scanner, quadro escolar interativo, ...) a uma fonte (ex.: computador) localizada a mais de 5 metros de distância (e até um máx. de 30 metros) O kit é composto por um emissor (1 módulo) e por um recetor (1 módulo) A ligação entre o emissor e o recetor é realizada por um cordão RJ 45 / RJ 45 (não fornecido) ○ Branco</p>
1	0 787 65	<p><b>Tomada SUB D</b></p> <p>9 contactos Com conector de ligação por parafusos Para ligação de série tipo RS 232 ○ Branco - 2 módulos</p>

## Mosaic™

projeção áudio e vídeo com múltiplos participantes



0 787 99

0 789 12

0 789 13

Tabela de escolha de caixas, suportes e quadros, p. 66-67

Emb.	Ref.	Comando ON/Controlo (infravermelhos) para videoprojector
1	0 787 99	<p>Permite ligar e colocar em espera um videoprojector Deve ser associado a um botão de pressão Funciona com todos os tipos de videoprojectores infravermelhos ou qualquer outro produto equipado com um telecomando por infravermelhos (ex.: TV, ar condicionado, consola de jogos, ...) graças a um processo de aprendizagem Instalado próximo ao interruptor que controla a iluminação de uma sala, o botão transmite a ordem para o comando ON/Controlo (IR) substituindo o telecomando do fabricante e, assim, facilitar as tarefas de ligar, desligar ou controlar o videoprojector da reunião ○ Branco - 2 módulos</p>
1	0 789 12	<p><b>Projeção áudio/vídeo HDMI com múltiplos participantes</b></p> <p><b>Emissor seletor</b> Permite que diferentes participantes numa sala de reunião possam projetar uma apresentação a partir do seu PC, bastando pressionar o botão "tomar controlo" e sem necessidade de desligar o cabo do projetor Para ser associado a outros emissores (até 8 máx.) e a um recetor conectado ao projetor de vídeo Ligações deverão ser feitas com cabos High Speed HDMI with Ethernet (não fornecidos) ○ Branco - 2 módulos</p>
1	0 789 13	<p><b>Recetor</b> Transmite os conteúdos áudio e vídeo provenientes dos emissores ou do videoprojector e distribui a energia para os recetores O recetor e o primeiro emissor deverão estar ligados entre si mediante um cabo High Speed HDMI with Ethernet (não fornecido) Alimentação 24 V fornecida ○ Branco - 2 módulos</p>



Tabela de escolha de caixas, suportes e quadros, p. 66-67

Emb.	Ref.	Tomadas HDMI Tipo-A	Emb.	Ref.	Tomadas HD 15 fêmea
1	0 787 78	<p>Usam-se para a transmissão de fluxos de sinais áudio e vídeo digitais em alta definição HD entre uma fonte (ex.: computador, leitor DVD, ...) e um recetor compatível (ex.: TV, videoprojector, ...)</p> <p><b>Pré-conectorizadas - 2.0</b> Equipadas com cordão (comprimento 15 cm) e com 2 conectores fêmea</p> <ul style="list-style-type: none"> <li>○ Branco - 1 módulo</li> <li>● Alumínio - 1 módulo</li> <li>● Preto mate - 1 módulo</li> </ul> <ul style="list-style-type: none"> <li>○ Branco - 2 módulos</li> <li>● Alumínio - 2 módulos</li> <li>● Preto mate - 2 módulos</li> </ul>	1	0 787 77	<p>Para transmissão de fluxos vídeo analógicos entre uma fonte (ex.: computador) e um recetor compatível (ex.: videoprojector, TV, ecrã informático, ...)</p> <p>Resolução VGA até UXGA Distância máx. entre duas tomadas: 5 metros</p> <p><b>Pré-conectorizadas</b> Equipadas com cordão (comprimento 15 cm) e com 2 conectores fêmea</p> <ul style="list-style-type: none"> <li>○ Branco - 1 módulo</li> <li>● Alumínio - 1 módulo</li> </ul> <p><b>Ligação por parafusos</b> ○ Branco - 2 módulos ● Alumínio - 2 módulos</p> <p><b>Ligação por soldadura</b> ○ Branco - 1 módulo</p>
1	0 793 78		1	0 793 77	
1	0 794 78L		1	0 787 57	
1	0 789 79L		1	0 792 57	<p><b>Ligação por soldadura</b> ○ Branco - 1 módulo</p> <p><b>Tomada HD 15 fêmea + Jack Ø 3,5 mm</b> Para transmissão de fluxos vídeo analógicos e áudio entre uma fonte (ex.: PC) e um recetor compatível (ex.: videoprojector, ecrã plasma, LCD, ...)</p> <p>Resolução VGA até UXGA Distância máx. entre duas tomadas: 15 metros</p> <p><b>Ligação por parafusos</b> ○ Branco - 2 módulos</p>
1	0 792 79L		1	0 787 72	
1	0 794 79L		1	0 787 74	
1	0 517 38	<p><b>HDMI extender</b></p> <p>Permite a ligação entre terminais HDMI distantes até 60 metros (máx.) O kit inclui as caixas emissor e recetor, assim como as alimentações A ligação entre o emissor e o recetor faz-se com um cabo RJ 45 / RJ 45 (não fornecido)</p> <p>Compatível 4K, 3D, EDID e HDCP Fornecido com um comando por infravermelhos Certificado HDBaseT</p>	1	0 787 74	
1	0 787 91	<p><b>Tomada Displayport</b></p> <p>Para transmitir fluxos de áudio/vídeo digital de alta definição entre uma fonte (laptop, computador etc.) e um recetor compatível (videoprojector, TV, ...)</p> <p>Distância máx. entre 2 tomadas: 10 metros</p> <p><b>Pré-conectorizada</b> Equipada com cordão (comprimento 15 cm) e com 2 conectores fêmea</p> <ul style="list-style-type: none"> <li>○ Branco - 1 módulo</li> </ul>	1	0 787 74	



# Mosaic™

## tomadas para áudio e vídeo



Tabela de escolha de caixas, suportes e quadros, p. 66-67

Emb.	Ref.	Tomadas Jack fêmea Ø 3,5 mm	Emb.	Ref.	Tomadas XLR 3 pólos
1	0 787 79	<p>Permitem estabelecer ligações de áudio</p> <p><b>Pré-conectorizadas</b> Equipadas com cordão (comprimento 15 cm) e com 2 conectores fêmea</p> <p> ○ Branco - 1 módulo ● Alumínio - 1 módulo</p> <p><b>Ligação por parafusos</b>  ○ Branco - 1 módulo ● Alumínio - 1 módulo</p> <p><b>Ligação por soldadura</b>  ○ Branco - 1 módulo</p>	1	0 787 55	<p>Permitem a ligação estéreo de qualquer periférico do tipo microfones, amplificadores, mesa de mistura, ...</p> <p>Tipo de cabo a prever: - 1 par áudio 0,14 mm<sup>2</sup> a 0,50 mm<sup>2</sup> blindado Comprimento máx. do cabo: 50 metros (acima dessa distância deve prever-se um amplificador áudio)</p> <p><b>Fêmea</b>  ○ Branco - 2 módulos ● Alumínio - 2 módulos</p>
1	0 793 79		1	0 792 55	
1	0 787 64		1	0 787 56	<p><b>Macho</b>  ○ Branco - 2 módulos</p>
1	0 792 64	<p><b>Tomadas RCA fêmea</b> Permitem ligar qualquer periférico do tipo leitor DVD, câmara, vídeo, magnetoscópio, ...</p> <p><b>2 RCA pré-conectorizada</b> Para ligação de áudio estéreo Equipada com cordão (comprimento 15 cm) e com 2 conectores fêmea  ○ Branco - 1 módulo</p> <p><b>2 RCA</b> Para ligação de áudio estéreo  ○ Branco - 1 módulo</p> <p><b>3 RCA</b> Para ligação de vídeo composto e áudio estéreo  ○ Branco - 1 módulo ● Alumínio - 1 módulo</p>	1	0 787 60	<p><b>Tomada Speakon 4 contactos</b> Permite a ligação de elementos de potência a um amplificador (ex.: colunas de som profissionais) Cabo a prever: 2 pares áudio 4 mm<sup>2</sup> máx. Comprimento máx. do cabo: 50 metros (acima dessa distância deve prever-se um amplificador áudio)  ○ Branco - 2 módulos</p>
1	0 787 53		1	0 787 76	<p><b>Atenuador de linha 100 V</b> Permite controlar a potência a partir de uma linha de sonorização 100 V  ○ Branco - 2 módulos</p>
1	0 787 54		1	0 787 58	<p><b>Tomada BNC 75 fêmea</b> Permite uma ligação vídeo composto de qualquer periférico tipo leitor DVD, câmara, vídeo, etc. Ligação com 1 coaxial 75 Ω - Ø 6 mm Comprimento máx. do cabo: 50 metros (acima dessa distância deve prever-se um amplificador de vídeo composto)  ○ Branco - 1 módulo</p>
1	0 792 54	<p><b>Tomadas altifalante</b> Para ligação áudio estéreo de altifalantes Ligadores de parafusos (secção 4 mm<sup>2</sup>)</p> <p><b>1 módulo</b>  ○ Branco - 1 módulo ● Alumínio - 1 módulo</p> <p><b>2 módulos</b>  ○ Branco - 2 módulos</p>	1		
10	0 787 50				
10	0 792 50				



2 778 02L    0 793 02L    0 790 42L

Iluminam-se com as lâmpadas Mosaic Easy-Led previstas para os suportes Batibox

0 787 22L

0 790 44L

Tabela de escolha de caixas, suportes e quadros, p. 66-67

Emb.	Ref.	Quadros Mosaic™
10 5	0 788 01L 0 793 01L	<b>Para 1 módulo</b> Montar com suporte ref. 0 802 50 ○ Branco ● Alumínio
10 10 10 10	2 778 02L 0 793 02L 0 790 42L 0 787 22L	<b>Para 2 módulos</b> Montar com suportes ref. 0 802 51/61/69 Compatíveis com as lâmpadas Mosaic Easy-Led para suportes Batibox ref. 0 802 60L e 0 802 62L ○ Branco ● Alumínio ● Preto mate ○ Branco Antimicrobial <sup>(1)</sup>
5	0 788 80	○ Branco Antimicrobial <sup>(1)</sup> - Estanque IP 44 Equipado com tampa e membrana estanque que permite receber mecanismos Mosaic máx. 2 módulos assegurando-lhes índices de proteção IP 44 e IK 08 Nota: Não instalar em caixas salientes
10 5	0 788 03L 0 793 03L	<b>Para 3 módulos horizontal</b> Montar com suporte ref. 0 802 59 ○ Branco ● Alumínio
10 5 5 10	2 778 14L 0 793 14L 0 790 54L 0 787 24L	<b>Para 4 módulos horizontal</b> Montar com suporte ref. 0 802 52 ○ Branco ● Alumínio ● Preto mate ○ Branco Antimicrobial <sup>(1)</sup>
10 5	0 788 15L 0 793 15L	<b>Para 5 módulos horizontal</b> Montar com suporte ref. 0 802 52 ○ Branco ● Alumínio
10 5	0 788 25L 0 793 25L	<b>Para 5 módulos vertical</b> Montar com suporte ref. 0 802 52 ○ Branco ● Alumínio
10 5 5 10	2 778 04L 0 793 04L 0 790 44L 0 787 25L	<b>Para 2 x 2 módulos horizontal</b> Montar com suporte ref. 0 802 52, ou 2 x 0 802 51 para utilizar com lâmpadas Easy-Led para suportes ○ Branco ● Alumínio ● Preto mate ○ Branco Antimicrobial <sup>(1)</sup>

Emb.	Ref.	Quadros Mosaic™ (continuação)
10 5 5 10	2 778 22L 0 793 22L 0 790 62L 0 787 23L	<b>Para 2 x 2 módulos vertical</b> Montar com suporte ref. 0 802 52, ou 2 x 0 802 51 para utilizar com lâmpadas Easy-Led para suportes ○ Branco ● Alumínio ● Preto mate ○ Branco Antimicrobial <sup>(1)</sup>
10 5 5 10	2 778 16L 0 793 16L 0 790 56L 0 787 26L	<b>Para 6 módulos horizontal</b> Montar com suporte ref. 0 802 53 ○ Branco ● Alumínio ● Preto mate ○ Branco Antimicrobial <sup>(1)</sup>
10 5 5	0 788 18L 0 793 18L 0 790 58L	<b>Para 8 módulos horizontal</b> Montar com suporte ref. 0 802 53 ○ Branco ● Alumínio ● Preto mate
10 5 5	2 778 06L 0 793 06L 0 790 46L	<b>Para 3 x 2 módulos horizontal</b> Montar com suporte ref. 0 802 53, ou 3 x 0 802 51 para utilizar com lâmpadas Easy-Led para suportes ○ Branco ● Alumínio ● Preto mate
10 5	0 788 23L 0 793 23L	<b>Para 3 x 2 módulos vertical</b> Montar com suporte ref. 0 802 53, ou 3 x 0 802 51 para utilizar com lâmpadas Easy-Led para suportes ○ Branco ● Alumínio
2 2	0 788 10L 0 793 10L	<b>Para 10 módulos horizontal</b> Montar com suporte ref. 0 802 54 ○ Branco ● Alumínio

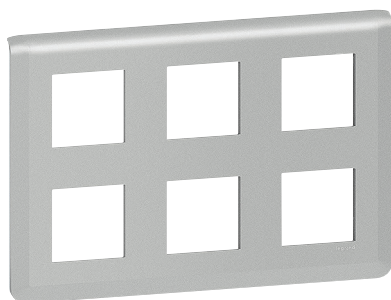
(1) Matéria-prima com tratamento à base de um composto de iões de prata que impede o crescimento e a proliferação de bactérias na sua superfície.

# Mosaic™

## quadros de acabamento



0 788 36L



0 793 32L



0 788 54L

Tabela de escolha de caixas, suportes e quadros, p. 66-67

Emb.	Ref.	Quadros Mosaic™ (continuação)
2 2	0 788 08L 0 793 08L	<b>Para 4 x 2 módulos horizontal</b> Montar com suporte ref. 0 802 54, ou 4 x 0 802 51 para utilizar com lâmpadas Easy-Led para suportes ○ Branco ● Alumínio
5 1	0 788 30L 0 793 30L	<b>Para 2 x 5 módulos</b> Montar com suportes ref. 0 802 64 ○ Branco ● Alumínio
5 1	0 788 38L 0 793 38L	<b>Para 2 x 2 x 2 módulos</b> Montar com suportes ref. 0 802 64 ○ Branco ● Alumínio
5 1 1	0 788 36L 0 793 36L 0 790 76L	<b>Para 2 x 6 módulos</b> Montar com suporte ref. 0 802 66 ○ Branco ● Alumínio ● Preto mate
5 1 1	0 788 37L 0 793 37L 0 790 77L	<b>Para 2 x 8 módulos</b> Montar com suporte ref. 0 802 66 ○ Branco ● Alumínio ● Preto mate

Emb.	Ref.	Quadros Mosaic™ (continuação)
5 1	0 788 32L 0 793 32L	<b>Para 2 x 3 x 2 módulos horizontal</b> Montar com suporte ref. 0 802 66, ou 6 x 0 802 51 para utilizar com lâmpadas Easy-Led para suportes ○ Branco ● Alumínio
1 1	0 788 28L 0 793 28L	<b>Para 2 x 10 módulos</b> Montar com suporte ref. 0 802 66 ○ Branco ● Alumínio
10 10	0 791 51 0 791 52	<b>Porta-etiquetas</b> Porta-etiquetas com fita autoadesiva para utilizar com os quadros de acabamento Mosaic™ ou com qualquer outro suporte de instalação que contenha mecanismos Mosaic™ (por ex.: blocos buróticos, blocos para colunas, ...)
		Formato Curvo Formato Plano

Kits para postos de trabalho, p. 63




 Tabela de escolha de caixas, suportes e quadros, **p. 66-67**

Suportes metálicos revestidos por plástico moldado (isolamento)  
 Fornecidos com capa para proteção dos mecanismos em obra (exceto ref. 0 802 50/59/64/68)  
 Equipados com separadores removíveis, para uma perfeita adaptação às dimensões dos mecanismos a instalar (ex.: 4, 5, 6 ou 8 módulos)  
 Suportes com sistema de fixação por parafusos (exceto ref. 0 802 61)

Emb.	Ref.	Suportes de fixação
10	0 802 50	Para 1 módulo
10	0 802 51	Para 2 módulos - Postos simples Suporte universal compatível com qualquer caixa de encastrar do mercado Pode ser também utilizado para composição de postos múltiplos, tanto horizontais, como verticais por associação (acoplagem) entre vários suportes Compatível com Mosaic Easy-Led para suportes
10	0 802 61	Para 2 módulos - Postos simples Características como acima, mas com fixação por garras (comprimento 27 mm)
5	0 802 59	Para 3 módulos
10	0 802 52	Para 4 ou 5 módulos, ou 2 x 2 módulos horizontal ou vertical
5	0 802 53	Para 6 ou 8 módulos, ou 3 x 2 módulos horizontal ou vertical
5	0 802 54	Para 10 módulos, ou 4 x 2 módulos horizontal ou vertical
5	0 802 64	Para 2 x 5 módulos, ou 2 x 2 x 2 módulos
5	0 802 66	Para 2 x 6 módulos, ou 2 x 8 módulos, ou 2 x 3 x 2 módulos
5	0 802 68	Para 2 x 10 módulos

Emb.	Ref.	Suportes e caixas para painéis
		Para montagem em painéis (espessura 1 a 3 mm) Não necessitam de quadro
		<b>Suporte para 1 módulo</b> Montar com caixa isolante ref. 0 800 10 (abaixo)
10	0 802 90	<input type="radio"/> Branco
10	0 802 94	<input checked="" type="radio"/> Alumínio
		<b>Suporte para 2 módulos</b> Montar com caixa isolante ref. 0 800 11 (abaixo)
10	0 802 91	<input type="radio"/> Branco
10	0 802 95	<input checked="" type="radio"/> Alumínio
		<b>Suporte para 2 x 1 módulo</b> Montar com 2 caixas ref. 0 800 10 (abaixo)
10	0 802 92	<input type="radio"/> Branco
		<b>Caixa isolante para 1 módulo</b> Utilizar com suportes ref. 0 802 90/92/94
10	0 800 10	
		<b>Caixa isolante para 2 módulos</b> Utilizar com suportes ref. 0 802 91/95
10	0 800 11	
		<b>Obturadores para suportes de fixação</b> Permitem garantir uma proteção IP 2X contra contactos diretos quando a capacidade total dos suportes de fixação não estiver a ser utilizada
10	0 791 04	Para suportes equipados com 4 módulos (ref. 0 802 52/64)
10	0 791 06	Para suportes equipados de 6 módulos (ref. 0 802 53/66)
10	0 791 10	Para suporte equipado de 10 módulos (ref. 0 802 54)



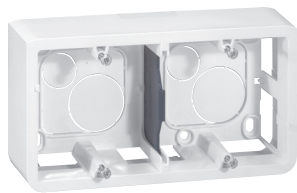


## Mosaic™

### caixas para montagem saliente



0 802 80



0 802 85



4 129 50  
+ 0 775 94

## Mosaic™

### kits para postos de trabalho salientes ou de encastrar



0 788 73L



Tabela de escolha de caixas, suportes e quadros, p. 66-67

Emb.	Ref.	Caixas para montagem saliente
5	0 802 80	<b>Para 2 módulos</b> Montar com suporte ref. 0 802 51 Equipadas com entrada para 20 x 12,5 mm
5	0 802 81	 Profundidade 30 mm
		 Profundidade 40 mm
2	0 802 89	<b>Para 3 módulos</b> Montar com suporte ref. 0 802 59 Com uma entrada para 20 x 12,5 mm
		Profundidade 40 mm
5	0 802 85	<b>Para 4, ou 5, ou 2 x 2 módulos horizontal</b> Montar com suporte ref. 0 802 52 Com uma entrada para 32 x 12,5 mm
		Profundidade 40 mm
5	0 802 86	<b>Para 6, ou 8, ou 3 x 2 módulos horizontal</b> Montar com suporte ref. 0 802 53 Com uma entrada para 32 x 12,5 mm
		Profundidade 40 mm
2	0 802 84	<b>Para 10 ou 4 x 2 módulos horizontal</b> Montar com suporte ref. 0 802 54 Com uma entrada para 40 x 20 mm
		Profundidade 40 mm
5	0 802 82	<b>Para 5 ou 2 x 2 módulos vertical</b> Montar com suporte ref. 0 802 52 Com uma entrada para 20 x 12,5 mm
		Profundidade 40 mm
5	0 802 83	<b>Para 3 x 2 módulos vertical</b> Montar com suporte ref. 0 802 53 Com uma entrada para 20 x 12,5 mm
		Profundidade 40 mm
1	0 802 74	<b>Para 2 x 5 módulos, ou 2 x 2 x 2 módulos</b> Montar com suporte ref. 0 802 64 Com 2 entradas para 40 x 20 mm
		Profundidade 46 mm
1	0 802 76	<b>Para 2 x 6, ou 2 x 8, ou 2 x 3 x 2 módulos</b> Montar com suporte ref. 0 802 66 Com uma entrada para 40 x 20 mm
		Profundidade 46 mm
1	0 802 78	<b>Para 2 x 10 módulos</b> Montar com suporte ref. 0 802 68 Com uma entrada para 40 x 20 mm
		Profundidade 46 mm
10	4 129 50	<b>Suporte universal modular</b> Permite montar mecanismos Mosaic™ (2 módulos) em calha DIN 2,5 módulos DIN 15,5 mm

Emb.	Ref.	Kits para postos de trabalho - de encastrar
		Kits preparados para receber mecanismos Mosaic™ Para instalação de encastrar Equipados com: - caixa de encastrar Batibox™ multimaterial (prof. 50 mm) e com pré-cortes Ø 20 e 25 mm - suportes de 4 módulos independentes para instalação rápida (sem ferramenta) dos mecanismos Mosaic™ (fornecidos com 2 parafusos opcionais) - separadores amovíveis para integração de mecanismos em postos simples - quadro de acabamento Mosaic™ cor branco - separadores de correntes fortes / fracas
1	0 788 72L	<b>N</b> Para 2 x 4 módulos
1	0 788 73L	Para 3 x 4 módulos
1	0 788 74L	Para 4 x 4 módulos
		<b>Kits para postos de trabalho - salientes</b> Kits preparados para receber mecanismos Mosaic™ Para instalação saliente (por ex.: tubos embebidos ou à vista, molduras, calhas técnicas, ...) Equipados com: - caixa saliente com entradas amovíveis (topo, base e laterais) com pré-cortes para molduras 40 x 20 mm - suportes de 4 módulos independentes para instalação rápida (sem ferramenta) dos mecanismos Mosaic™ (fornecidos com 2 parafusos opcionais) - separadores amovíveis para integração de mecanismos em postos simples - quadro de acabamento Mosaic™ cor branco - separadores de correntes fortes / fracas
1	0 788 82L	<b>N</b> Para 2 x 4 módulos
1	0 788 83L	Para 3 x 4 módulos
1	0 788 84L	Para 4 x 4 módulos
		<b>Acessórios para instalação de aparelhos modulares</b>
5	0 801 29	Calha formato DIN para 2 módulos 17,5 mm
1	0 788 40	Adaptador para aparelho modular 2 módulos 17,5 mm Com capa de proteção transparente amovível (dimensões equivalentes a 4 módulos Mosaic™)

Quadros de acabamento Mosaic™, p. 60-61

## Tomadas de chão



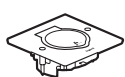
0 897 00 equipada  
(Nota: mecanismos não fornecidos)

0 897 02 equipada  
(Nota: mecanismos não fornecidos)

### Emb. Ref. Bases para montagem de tomadas de chão

Índices de proteção: IP 44 - IK 08  
Equipadas com tampa de abertura a 180°  
Placa de acabamento extrafina (espessura 2 mm)  
Iluminação da tomada no chão por LED branco  
Estas bases (recetáculos para mecanismos) são fornecidas vazias e recebem todas as funções Mosaic™ máx. 2 módulos

#### Quadradas



- Inox
- Bronze
- Aço castanho

#### Retangulares



- Inox
- Bronze
- Aço castanho

#### Redondas



- Inox
- Bronze
- Aço castanho

### Caixas e acessórios

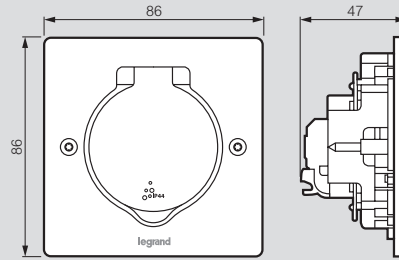
25	0 819 88	Caixa para chão. Pode ser aplicada em laje de betão (espessura 50 a 80 mm) ou em chão técnico (espessura 10 a 40 mm) utilizando a broca ref. 0 885 08 (abaixo) Perfuração: Ø 80 mm Podem associar-se duas caixas para composição de um posto duplo
1	<b>N</b> 0 885 08	Broca craniana Ø 80 mm Para instalação de caixas ref. 0 819 88
10	0 897 19	LED luminoso (cor branco) para tomadas de chão. Permite retro-iluminar o contorno da base para uma fácil localização da tomada
10	0 801 88	Caixa para instalação mural Caixa de encastrar Batibox™ multimaterial Permite instalação de tomadas em todos os tipos de paredes ou superfícies Dimensões: Ø 80 mm - Prof. 50 mm
1	0 897 09	Parafusos longos A utilizar em casos de revestimentos espessos (tipo tapetes), para fixação das placas de acabamento às caixas ref. 0 819 88 ou 0 801 88 (Fornecidos em saco de 10 unidades)

**Nota:** Quando instaladas nestas bases (recetáculos para mecanismos), as tomadas Mosaic™ (correntes fortes ou fracas) garantem IP 44 e IK 08, superando as disposições das RTIEBT.

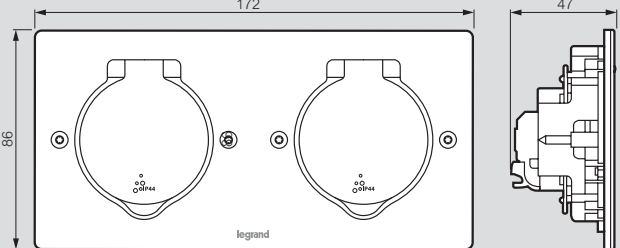
## Tomadas de chão

### Dimensões

Ref. 0 897 00/10



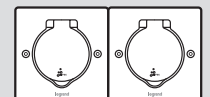
Ref. 0 897 02/12



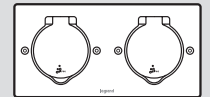
### Exemplos de montagem:

#### Entre-eixo 86 mm:

Associação de 2 bases quadradas (lado a lado);

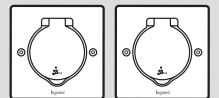


ou instalação da base retangular.

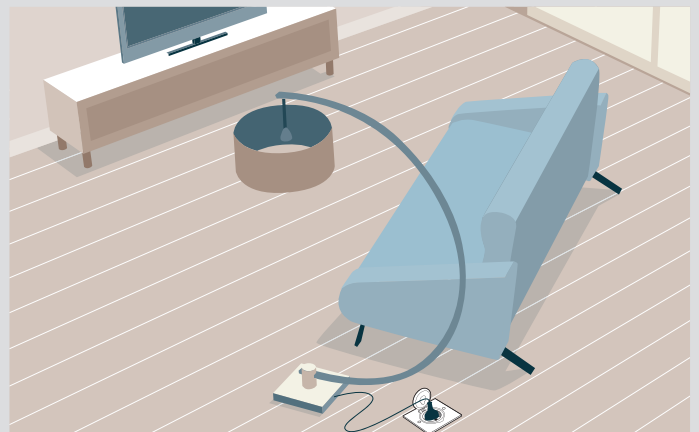


#### Entre-eixo 95 mm:

Montagem separada de 2 bases quadradas



### Exemplos de aplicação:



# Mosaic™ WITH Netatmo



ESCRITÓRIOS



ESPAÇOS DE SAÚDE



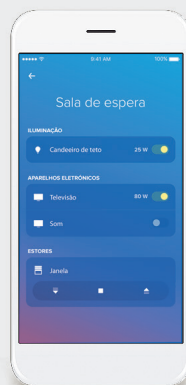
ENSINO



COMÉRCIO



App Home + Control



## O SEU LOCAL DE TRABALHO SIMPLESMENTE CONECTADO

### ASSUMIR O CONTROLO LOCAL OU REMOTAMENTE

Com as soluções conectadas Mosaic™ with Netatmo, pode controlar o seu local de trabalho ou a sua casa: iluminação, estores e equipamentos elétricos remotamente ou localmente e por voz.



Ver produtos Mosaic™ with Netatmo p. 68

# Mosaic™

## caixas, suportes e quadros

		Suportes Universais		Quadros Mosaic™		Kits postos de trabalho (não necessitam suporte de fixação)					
			Ref.		Ref.	Encastrar		Salientes			
							Ref.		Ref.		
	1 módulo		0 802 50		0 788 01L ○ Branco 0 793 01L ○ Alumínio						
	2 módulos		0 802 51 0 802 61 (parafusos)		0 788 02L ○ Branco 0 793 02L ● Alumínio 0 790 42L ● Preto mate			0 787 22L ○ Branco Antimicrobial <sup>(1)</sup> 0 788 80 ○ Branco estanque IP 44			
	3 módulos		0 802 59		0 788 03L ○ Branco 0 793 03L ○ Alumínio						
	4 módulos		0 802 52		0 788 14L ○ Branco 0 793 14L ● Alumínio 0 790 54L ● Preto mate			0 787 24L ○ Branco Antimicrobial <sup>(1)</sup>			
	5 módulos				0 788 15L ○ Branco 0 793 15L ● Alumínio						
	2 x 2 módulos				0 788 04L ○ Branco 0 793 04L ● Alumínio 0 790 44L ● Preto mate						
	5 módulos				0 788 25L ○ Branco 0 793 15L ● Alumínio						
	2 x 2 módulos		0 802 52		0 788 22L ○ Branco 0 793 22L ● Alumínio 0 790 62L ● Preto mate						
	6 módulos		0 802 53		0 788 16L ○ Branco 0 793 16L ● Alumínio 0 790 56L ● Preto mate						
	8 módulos				0 788 18L ○ Branco 0 793 18L ● Alumínio 0 790 58L ● Preto mate						
	3 x 2 módulos				0 788 06L ○ Branco 0 793 06L ● Alumínio 0 790 46L ● Preto mate						
	3 x 2 módulos		0 802 53		0 788 23L ○ Branco 0 793 23L ● Alumínio						
	10 módulos		0 802 54		0 788 10L ○ Branco 0 793 10L ● Alumínio						
	4 x 2 módulos				0 788 08L ○ Branco 0 793 08L ● Alumínio						
	2 x 5 módulos		0 802 64		0 788 30L ○ Branco 0 793 30L ● Alumínio						
	2 x 2 x 2 módulos				0 788 38L ○ Branco 0 793 38L ● Alumínio				0 788 72L		0 788 83L
	2 x 6 módulos		0 802 66		0 788 36L ○ Branco 0 793 36L ● Alumínio 0 790 76L ● Preto mate						
	2 x 3 x 2 módulos				0 788 32L ○ Branco 0 793 32L ● Alumínio				0 788 73L		0 788 84L
	2 x 8 módulos				0 788 37L ○ Branco 0 793 37L ● Alumínio 0 790 77L ● Preto mate				0 788 74L		0 788 85L
	2 x 10 módulos		0 802 68		0 788 28L ○ Branco 0 793 28L ● Alumínio						



Caixas salientes			Caixas de encastrar								
Prof. (mm)	Ref.	Paredes ocas		Alvenaria		Multimaterial			Ecobatibox		
		Prof. (mm)	Ref.	Prof. (mm)	Ref.	Prof. (mm)	Ref.	Prof. (mm)	Ref.		
		40	0 800 40	40	0 801 40						
30 40	0 802 80 0 802 81	40 50 60	0 800 41 0 800 51 0 800 61	40 50 60	0 801 41 0 801 51 0 801 61	40 50	0 801 01 0 801 21	40 50	0 800 21 0 800 31 + obturadores 0 800 16/20/25		
40	0 802 89	40	0 800 49	40	0 801 49						
40	0 802 85			40	0 801 42						
		40 50	0 800 42 0 800 52			40 50	0 801 02 0 801 22	40	0 800 22 + 0 800 16/20/25		
40	0 802 82			40 50 60	2 x 0 801 41 2 x 0 801 51 2 x 0 801 61						
40	0 802 86	40 50	0 800 43 0 800 53	40 30 40 50 60	0 801 43 3 x 0 801 31 3 x 0 801 41 3 x 0 801 51 3 x 0 801 61	40 50	0 801 03 0 801 23	40	0 800 23 + obturadores 0 800 16/20/25		
40	0 802 83										
40	0 802 84	40 50	0 800 44 0 800 54	40 30 40 50 60	0 801 44 4 x 0 801 31 4 x 0 801 41 4 x 0 801 51 4 x 0 801 61						
46	0 802 74					50	0 801 24				
46	0 802 76					50	0 801 26				
46	0 802 78					50	0 801 28				

## Mosaic™ with Netatmo

starter pack conectado

Obrigatório para  
iniciar uma instalação  
conectada

### Passo 1: Starter pack para uma instalação conectada



App  
Home + Control



0 777 33L

Utilizar para controlar remotamente a casa ou o local de trabalho (iluminação, estores e aparelhos elétricos), utilizando um smartphone através da aplicação Home + Control e/ou controlo de voz (através de um assistente de voz)

Tem de ser encomendado para todas as instalações conectadas O Extension Pack, ou quaisquer outros produtos conectados, podem ser adicionados ao starter pack  
É necessária uma ligação Wi-Fi de 2,4 GHz

### Emb. Ref. Starter pack conectado

Emb.	Ref.	Starter pack conectado
1	0 777 33L	<p>Utilizar para conectar a instalação</p> <p>Composição:</p> <ul style="list-style-type: none"> <li>- 1 tomada de energia com gateway integrada de 16 A, máx. 3.680 W (protegida contra sobrecargas)</li> </ul> <p>Compatível com qualquer aparelho elétrico ou eletrodoméstico</p> <p>Mede o consumo instantâneo, monitoriza o consumo diário e mensal e também envia notificações configuráveis (por ex.: falha de energia, consumo energético, etc.)</p> <p>Com ligadores automáticos (ligação rápida)</p> <p>A luz LED (função sinalização) liga-se quando a tomada está alimentada</p> <p>Fornecida com um quadro duplo e garras</p> <p>Pode ser instalada em substituição de uma tomada tradicional existente</p> <p>Instalação em caixa de encastrar simples com uma profundidade mínima de 40 mm</p> <ul style="list-style-type: none"> <li>- 1 comando geral entrar/sair sem fios com cenários de vida predefinidos, que podem ser personalizados na aplicação Home + Control</li> </ul> <p>Fornecido com uma pilha CR2032 de 3 V para alimentação e 4 adesivos reposicionáveis para fixação a qualquer superfície</p> <p>Função LED para indicação de pilha fraca</p> <p>Fornecido com suportes, quadros de acabamento e capas de proteção para obra</p> <p>○ Branco - Mosaic™ with Netatmo</p>

## Mosaic™ with Netatmo

extension pack conectado



### Passo 2: Extension pack conectado



App  
Home + Control



0 777 31L

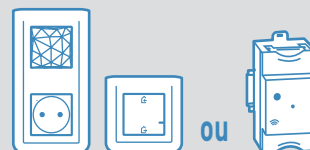
Utilizar para completar a instalação conectada  
Requer a instalação prévia de um starter pack. Podem ser adicionados outros produtos conectados ao extension pack conectado

### Emb. Ref. Extension pack conectado

Emb.	Ref.	Extension pack conectado
1	0 777 31L	<p>Utilizar para criar um comutador de escada de iluminação sem fios e controlar remotamente os aparelhos elétricos através de uma tomada</p> <p>Composição:</p> <ul style="list-style-type: none"> <li>- 1 x tomada conectada de 16 A máx. 3.680 W (protegida contra sobrecargas)</li> </ul> <p>Compatível com qualquer aparelho elétrico ou grande eletrodoméstico. Mede o consumo instantâneo e monitoriza o consumo diário e mensal e também envia notificações configuráveis (ex.: falha de energia, consumo energético, etc.). Pode ser instalada em substituição de uma tomada tradicional existente. Instalação em caixa de encastrar simples com uma profundidade mínima de 40 mm. Fornecida com garras de fixação e com capa de proteção para obra. Fixação através de parafusos ou garras</p> <p>Com ligadores automáticos (ligação rápida)</p> <p>A luz LED (função sinalização) liga-se quando a tomada de energia está a ser utilizada</p> <ul style="list-style-type: none"> <li>- 1 interruptor de iluminação sem fios</li> </ul> <p>Fornecido com uma pilha CR2032 de 3 V para alimentação e 4 adesivos reposicionáveis para fixação a qualquer superfície.</p> <ul style="list-style-type: none"> <li>- 1 interruptor de iluminação conectado de 5-300 W sem neutro de 230 VA (com opção de variação)</li> </ul> <p>Para controlo local ou remoto da iluminação. Pode ser emparelhado com um ou mais produtos sem fios. Compatível com todas as cargas do mercado (são recomendados LEDs com função variação)</p> <p>Fornecido com um condensador. O modo de variação de luz e a luz LED (funções luminosa e de sinalização) podem ser ativados através da aplicação Home + Control. Pode ser instalado em substituição de um interruptor tradicional existente. Instalação em caixa de encastrar simples com uma profundidade mínima de 40 mm. Fixação através de parafusos ou garras. Fornecido com garras de fixação, capas de proteção para obra, suportes e quadros de acabamento</p> <p>○ Branco - Mosaic™ with Netatmo</p>

### Princípio de uma instalação conectada

Passo 1: Adquirir um starter pack para uma instalação conectada



+

Passo 2: Packs conectados



e/ou

Produtos conectados



+

Passo 3: App Home + Control



# Mosaic™ with Netatmo

produtos conectados para iluminação



Passo 2: Outros produtos conectados



App  
Home + Control



0 777 01L



0 777 08L



0 777 23L



0 777 24L

Utilizar para completar a instalação conectada. Requer a instalação prévia de um starter pack

Emb.	Ref.		Emb.	Ref.	
1	0 777 01L	<p><b>Interruptor de iluminação conectado sem neutro (com opção de variação)</b></p> <p>Para controlo local ou remoto da iluminação Pode ser emparelhado com um ou mais aparelhos sem fios Interruptor de iluminação conectado de 5-300 W sem neutro de 230 V~ (com opção de variação) Compatível com todos os tipos de cargas Fornecido com um condensador ref. 0 401 49 O modo de variação de luz e a luz LED (funções indicadora e localizadora) podem ser ativados através da aplicação Home + Control Pode ser instalado em substituição de um interruptor tradicional existente Instalação em caixa de encastrar simples com uma profundidade mínima de 40 mm Fixação através de parafusos ou garras Fornecido com garras, capa de proteção para obra, suporte e quadro de acabamento</p> <p>○ Branco - Mosaic™ with Netatmo</p>	1	0 777 23L	<p><b>Interruptor simples sem fios</b></p> <p>Utilizar para acrescentar um interruptor de iluminação adicional Emparelhar ao tocar nos produtos conectados selecionados: interruptores, micromódulos, tomadas de energia e saídas de cabos Fornecido com uma pilha CR2032 de 3 V e com 4 adesivos reposicionáveis para fixação da unidade de controlo a qualquer superfície Função LED para indicação de pilha fraca Fornecido com suporte e quadro de acabamento</p> <p>○ Branco - Mosaic™ with Netatmo</p>
1	0 777 08L	<p><b>Interruptor de iluminação conectado com neutro (com opção de variação)</b></p> <p>Para controlo local ou remoto da iluminação Pode ser emparelhado com um ou mais aparelhos sem fios 150 W com neutro 230 V~ (com opção de variação) Compatível com todos os tipos de cargas (recomendado lâmpada de LED com variação) O modo de variação de luz e a luz LED (funções luminoso ou sinalização) podem ser ativados através da aplicação Home + Control Pode ser instalado em substituição de um interruptor tradicional existente Instalação em caixa de encastrar simples com uma profundidade mínima de 40 mm Fixação através de parafusos ou garras Fornecido com garras, capa de proteção para obra, suporte e quadro de acabamento</p> <p>○ Branco - Mosaic™ with Netatmo</p>	1	0 777 24L	<p><b>Interruptor duplo sem fios</b></p> <p>Utilizar para controlar 2 circuitos de iluminação Emparelhar ao tocar nos produtos conectados selecionados: interruptores, micromódulos, tomadas de energia e saídas de cabos Fornecido com uma pilha CR2032 de 3 V e com 4 adesivos reposicionáveis para fixação a qualquer superfície Função LED para indicação de pilha fraca Fornecido com suporte e quadro de acabamento</p> <p>○ Branco - Mosaic™ with Netatmo</p>
1	0 648 88	<p><b>Micromódulo de iluminação conectado</b></p> <p>Utilizar para uma iluminação conectada - 300 W, com neutro Dispositivo de pequenas dimensões, pode ser usado para controlar iluminação dentro de uma caixa de aparelhagem ou a partir de uma caixa de teto Pode ser controlado por um ou mais interruptores de iluminação sem fios ou por botões mecânicos Emparelhamento fácil e rápido, bastando simplesmente tocar com o comando sem fios no micromódulo</p>	1	0 648 75	<p><b>Detetor de movimentos sem fios - IP 44</b></p> <p>Permite controlar até um máximo de 20 interruptores conectados, micromódulos, tomadas e saídas de cabos. Para o associar a esses produtos basta que este detetor lhes toque Fornecido com duas pilhas AA de 1,5 V Para utilização interior e exterior Distância recomendada entre 2 detetores: 6 m Altura de instalação recomendada: 2,5 m Temporização ajustável de 15 s até 15 minutos Alcance de deteção ajustável de 2 a 8 m Ângulo máx.de deteção: 140° Nível de luminosidade ajustável de 1 a 1.000 lux</p>
1	0 676 94		1	0 676 94	<p><b>Micromódulo - interfaces de contactos sem fios</b></p> <p>Interface para comando de iluminação com 2 entradas independentes com contactos secos Permite o envio de comandos de rádio a partir de um interruptor tradicional, detetores, interruptores crepusculares, etc. Com a abertura ou fecho de cada contacto envia um comando para um recetor rádio, grupo ou geral de iluminação Mecanismo pequeno para instalação dentro da caixa de aparelhagem</p>

### Passo 2: Outros produtos conectados



App  
Home + Control



0 777 13L



0 648 40

Utilizar para completar a instalação conectada. Requer a instalação prévia de um starter pack

Emb.	Ref.	Tomada de energia conectada	Emb.	Ref.	Tomada de energia móvel - 16 A
1	0 777 13L	<p>Utilizar para controlar remotamente aparelhos elétricos. Pode ser emparelhada com um ou mais interruptores de iluminação sem fios para criar uma tomada controlada. Corte de energia de 16 A de segurança para prevenção de sobrecarga. Compatível com qualquer aparelho elétrico ou grande eletrodoméstico. Mede a energia em tempo real e monitoriza o consumo diário e mensal e também envia notificações configuráveis (ex.: falha de energia, consumo energético, etc.). Pode ser instalada em substituição de uma tomada tradicional existente. Instalação em caixa de encastrar simples com uma profundidade mínima de 40 mm. Fornecida com garras e capas de proteção para utilização em obra. Fixação através de parafusos ou garras. Com ligadores automáticos (ligação rápida). A luz LED (função indicadora) liga-se quando a tomada de energia está a ser utilizada. Fornecida com suporte e quadro de acabamento</p> <p>○ Branco - Mosaic™ with Netatmo</p>	1	0 648 40	<p>Liga-se diretamente a uma tomada existente para poder controlar luzes e qualquer outro aparelho elétrico e grandes eletrodomésticos 16 A - 1 circuito de 3.680 W</p> <p>Funções:</p> <ul style="list-style-type: none"> <li>- ON/OFF</li> <li>- medição da energia em tempo real</li> <li>- e monitorização do consumo diário e mensal (com sistema de notificações configurável: falha de energia, consumos, ...)</li> </ul> <p>A luz LED (função sinalização) liga-se quando a tomada de energia está a ser utilizada. Compatível com todos os tipos de lâmpadas, incluindo LEDs e fluorescentes compactas. Pode ser controlada através de um interruptor sem fios e da aplicação Home + Control</p> <p>● Preto</p>
1	5 742 00	<p><b>Módulo conectado 16 A para tomada de energia</b></p> <p>Permite criar uma tomada conectada para integração na instalação conectada. Para ser associado a uma tomada tradicional. A tomada conectada pode ser emparelhada com um ou mais interruptores de iluminação sem fios. Controlo remoto através da App Home + Control. Compatível com qualquer aparelho elétrico ou eletrodoméstico de grande porte</p> <p>As tomadas conectadas permitem:</p> <ul style="list-style-type: none"> <li>- controlar remotamente aparelhos elétricos</li> <li>- medir instantaneamente a potência</li> <li>- monitorizar os consumos diários e mensais</li> <li>- enviar notificação em caso de uso anormal (consumo excessivo, etc.)</li> </ul> <p>A luz LED (função indicadora) pode ser ativada a partir da App Home + Control.</p> <p>16 A - 230 V~ - 3.680 W - 1 módulo</p> <p>○ Branco - Mosaic™ with Netatmo</p>	1	0 648 79	<p><b>Saída de cabos conectada</b></p> <p>Utilizar para controlar remotamente dispositivos elétricos. Ligação compatível com fio piloto (em sistemas de aquecimento compatíveis). Pode ser controlada através de um interruptor sem fios. Máx. 3.000 W (protegida contra sobrecargas)</p> <p>Funções:</p> <ul style="list-style-type: none"> <li>- ON/OFF</li> <li>- medição da energia em tempo real</li> <li>- e monitorização do consumo diário e mensal (com sistema de notificações configurável: falhas de energia, consumos, ...)</li> </ul> <p>A luz LED (função indicadora) liga-se quando a saída de cabos está a ser utilizada. Fornecida com tampa curva, suporte e quadro. Instalar apenas em postos simples (não permite instalar em postos múltiplos)</p> <p>○ Branco</p>



## Mosaic™ with Netatmo

soluções conectadas para estores

Passo 2: Outros produtos conectados



App Home + Control



0 777 46L

Utilizar para completar a instalação conectada  
Requer a instalação prévia de um starter pack

Emb.	Ref.	Interruptor de estores conectado
1	0 777 06L	<p>Para controlo local e remoto de um estore (não é compatível com estores controlados por rádio) Pode ser emparelhado com um ou mais interruptores de estores sem fios Alimentação Fase + Neutro de 230 V~ Pode ser instalado em substituição de um interruptor para estores existente Instalação em caixa de encastrar simples com uma profundidade mínima de 40 mm A luz LED (função localizadora) pode ser ativada através da aplicação Home + Control Fixação através de parafusos ou garras Fornecido com garras, capa de proteção para obra, suporte e quadro de acabamento</p> <p>○ Branco - Mosaic™ with Netatmo</p>

Emb.	Ref.	Interruptor de estores sem fios
1	0 777 46L	<p>Utilizar para controlar até máx. 20 interruptores de estores conectados Emparelhamento através de toque nos interruptores para estores que forem selecionados Fornecido com uma pilha CR2032 de 3 V para alimentação e com 4 adesivos reposicionáveis para fixação do interruptor a qualquer superfície Função LED para indicação de pilha fraca Fornecido com suporte e quadro de acabamento</p> <p>○ Branco - Mosaic™ with Netatmo</p>

Emb.	Ref.	Micromódulo de estore conectado
1	0 676 97	<p>Para controlo local e remoto de um estore (não é compatível com estores controlados por rádio) Pode ser emparelhado com um ou mais interruptores de estores sem fios Alimentação Fase + Neutro de 230 V~ A instalar no teto falso ou na caixa do estore Cargas máximas para uma instalação de 230 VA: 1 x 500 VA</p>

## Mosaic™ with Netatmo

comandos de cenários conectados, sem fios



Passo 2: Outros produtos conectados



App Home + Control



0 777 15L



0 777 09L

Utilizar para completar a instalação conectada  
Requer a instalação prévia de um starter pack

Emb.	Ref.	Comando geral entrar / sair, sem fios
1	0 777 15L	<p>Utiliza-se para poder acrescentar um comando geral entrar/sair sem fios adicional Funciona da mesma forma que o comando geral entrar/sair sem fios que vem incluído no starter pack Os cenários de vida entrar e sair podem ser personalizados através da App Home + Control Fornecido com uma pilha CR2032 de 3 V para alimentação e com 4 adesivos reposicionáveis para fixação a qualquer superfície Função LED para indicação de pilha fraca Fornecido com suporte e quadro de acabamento</p> <p>○ Branco - Mosaic™ with Netatmo</p>

Emb.	Ref.	Comando acordar / deitar, sem fios
1	0 777 18L	<p>Utilizar para acrescentar 2 cenários de vida adicionais a uma instalação conectada Cenários de vida acordar e deitar predefinidos; podem ser personalizados através da aplicação Home + Control Fornecido com uma pilha CR2032 de 3 V para alimentação e 4 adesivos reposicionáveis para fixação a qualquer superfície Função LED para indicação de pilha fraca Fornecido com suporte e quadro de acabamento</p> <p>○ Branco - Mosaic™ with Netatmo</p>

Emb.	Ref.	Comando de 4 cenários, sem fios
1	0 777 09L	<p>Utilizar para acrescentar 4 cenários personalizados numa instalação conectada Os cenários podem ser personalizados através da aplicação Home + Control Fornecido com uma pilha CR2032 de 3 V para alimentação e com 4 adesivos reposicionáveis para fixação a qualquer superfície Função LED para indicação de pilha fraca Fornecido com suporte e quadro de acabamento</p> <p>○ Branco - Mosaic™ with Netatmo</p>



- @ legrand.pt
- facebook.com/LegrandPortugal/
- linkedin.com/legrandportugal/
- instagram.com/legrand\_portugal/
- youtube.com/user/MarketingLegrandPT

## Assistência Técnica

808 910 050 [pt-car-assistencia@legrand.pt](mailto:pt-car-assistencia@legrand.pt)



LEGRAND ELÉCTRICA, S.A.

Estrada Nacional 249-4, Km 4  
2789-524 São Domingos de Rana  
Portugal  
Tel.: + 351 214 548 800