

# FORIX™



MODERNA E  
VERSÁTIL  
O ESSENCIAL  
PARA A  
INSTALAÇÃO  
SALIÊNTE



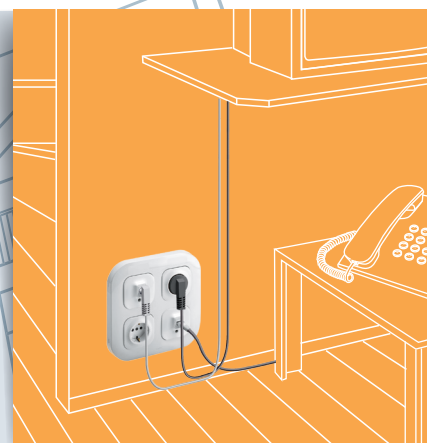
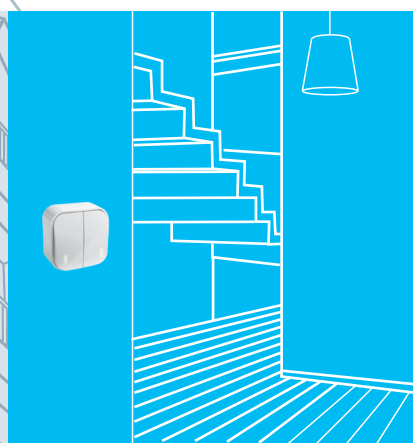
**ESPECIALISTA MUNDIAL**  
EM INFRAESTRUTURAS ELÉTRICAS  
E TECNOLOGIAS DE INFORMAÇÃO PARA EDIFÍCIOS

 **legrand®**

# FORIX™ MODERNA O ESSENCIAL PARA

Adapta-se a todas as

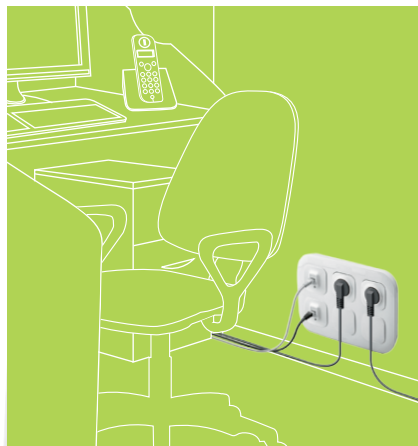
RESIDENCIAL



# E VERSÁTIL A INSTALAÇÃO SALIENTE

aplicações do dia-a-dia

TERCIÁRIO E PEQUENO COMÉRCIO



- Design moderno e agradável
- Instalação fácil e segura
- WORKSTATION - Solução inovadora e flexível para postos múltiplos
- Funções tradicionais e inovadoras

# DESIGN MODERNO E AGRADÁVEL

Sóbrio e compacto em duas  
versões



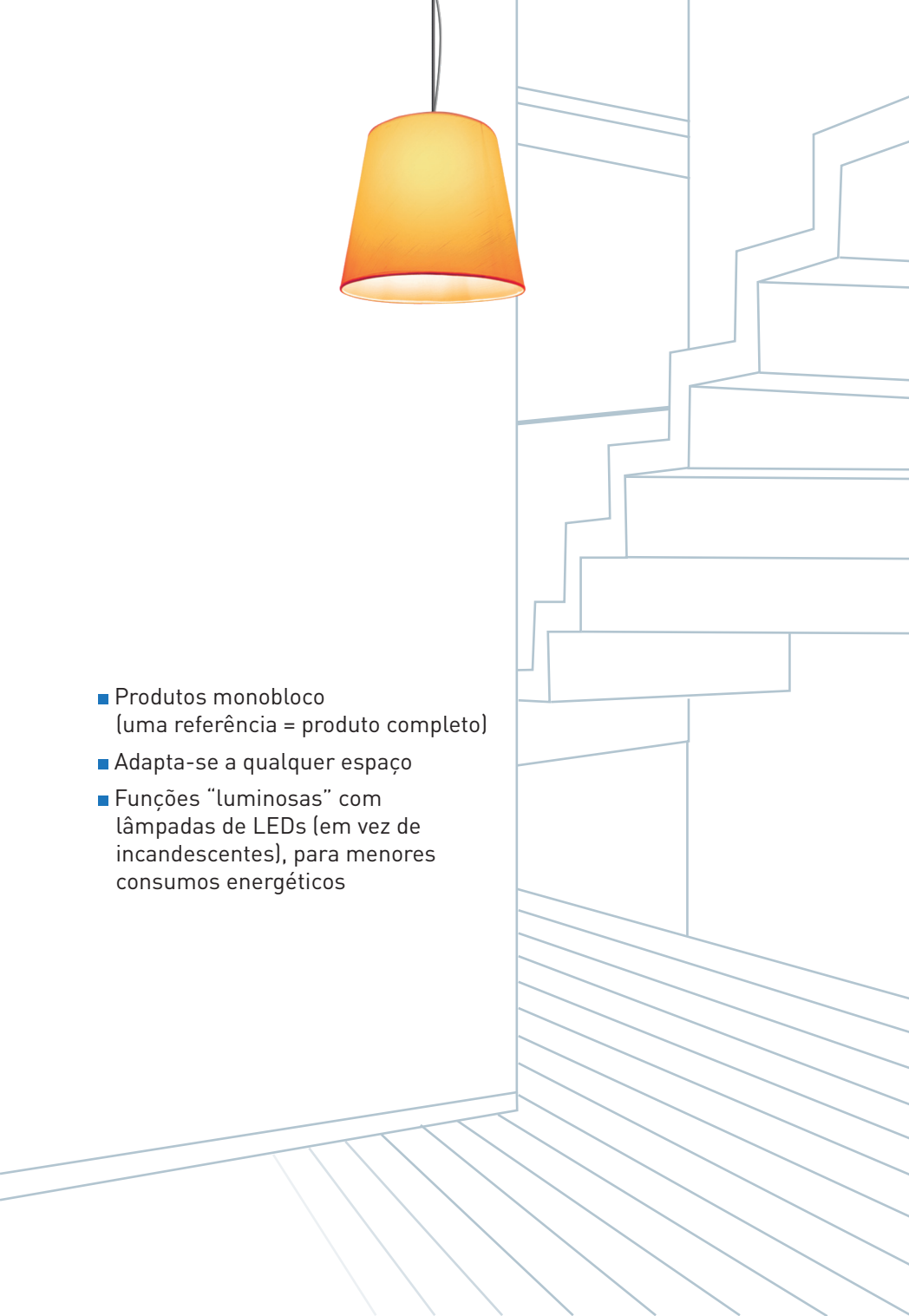
Mecanismos disponíveis em duas  
cores: branco e creme



BRANCO



CREME

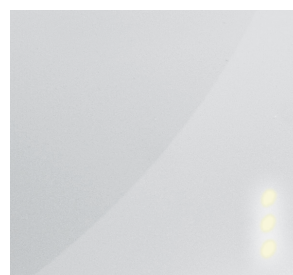


- Produtos monobloco (uma referência = produto completo)
- Adapta-se a qualquer espaço
- Funções “luminosas” com lâmpadas de LEDs (em vez de incandescentes), para menores consumos energéticos



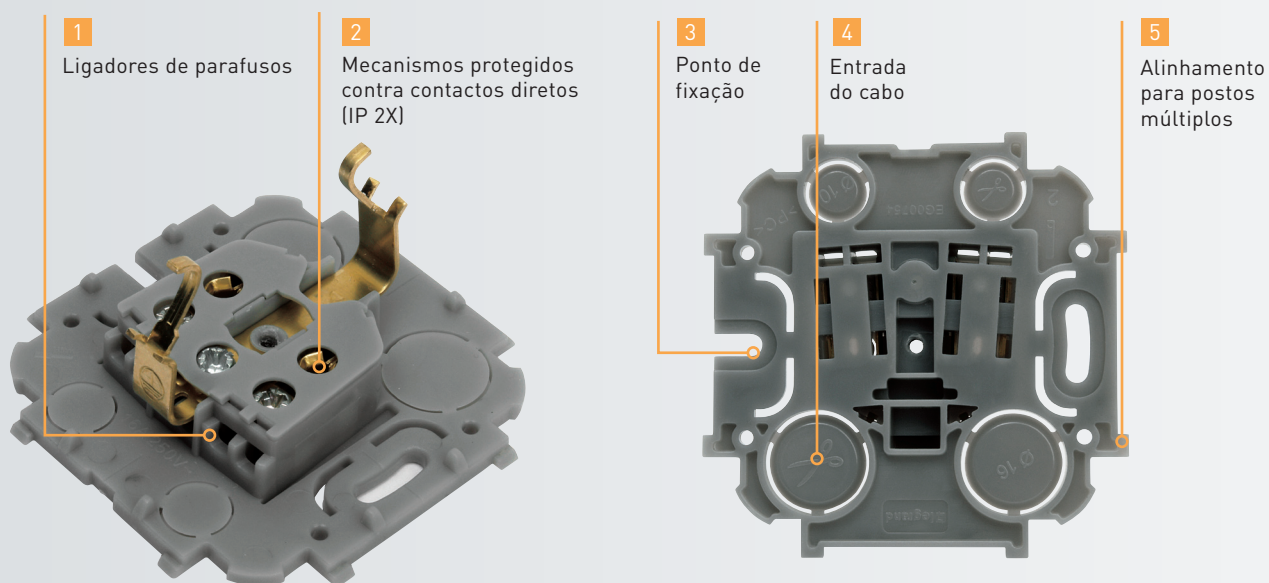
Exemplo:  
Comutador de lustre luminoso  
nos 2 circuitos (branco)

**Formas suaves  
e acabamento  
brilhante**



# INSTALAÇÃO FÁCIL E SEGURA

## Maior proteção ao trabalhar



### Compatível com todos os requisitos

- 1 Ligação segura e facilidade de repicagem
- 2 Ausência de contactos com as partes ativas durante a fase de instalação
- 3 Pontos de fixação ajustáveis (exemplo, para casos onde a superfície da parede não é perfeita). Possibilidade de ajuste horizontal
- 4 Ligadores alinhados (4 entradas) para facilitar as ligações
- 5 Uma forma fácil para criar postos múltiplos



Exemplo de utilização de uma "workstation" de 4 postos,  
com tomadas de energia e de dados

**Tomadas  
de energia  
duplas e triplas  
com alvéolos  
inclinados a 45°**



# WORKSTATION

A solução flexível  
para postos múltiplos

Perfeita para  
o terciário e  
o pequeno  
comércio

- Cor Branca - 4 e 6 postos
- Podem ser instaladas todos os tipos de funções (tomadas de energia, dados, interruptores...)
- Opção para centralização de comandos ou para passar a dispor de mais tomadas (correntes fortes ou fracas)
- Permitem associar funções MOSAIC™ (adaptador Forix / Mosaic)
- Montagem reversível: horizontal / vertical

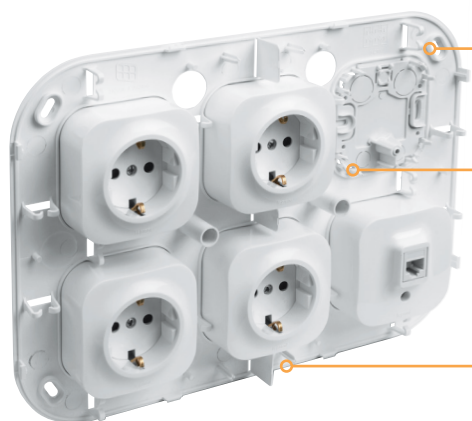






Exemplo de utilização de uma "workstation" numa zona de receção

## Características de instalação



Ligação fácil: muito espaço disponível para ligações

Rigidez e robustez: fixação dos mecanismos a uma base mural

Separador interno: correntes fortes / fracas

# O ESSENCIAL DE UMA

## Funções tradicionais e inovadoras

### COMANDOS



Interruptor

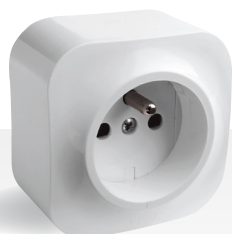


Comutador de lustre



Botão

### TOMADAS COM OBTURADORES



2P+T standard Francês



2P+T tipo Schuko



Tomada dupla 2 x 2P+T  
tipo Schuko

### OUTRAS FUNÇÕES

#### TV E DADOS



TV simples



RJ 45



RJ 11

# INSTALAÇÃO SALIENTE

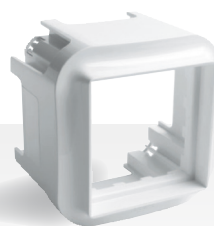
## DIVERSOS



Disjuntor Dismatic (MCB)



Saída de cabos



Adaptador Mosaic™

## WORKSTATION PRÉ-EQUIPADA



Base pré-equipada com 4 tomadas 2P+T tipo Schuko + 2 reservas para serem equipadas em função da necessidade do cliente

## WORKSTATION A EQUIPAR



com 4 ou 6 posições recebem todos os mecanismos salientes FORIX

# FORIX™

## >>> Forix™ workstations

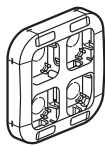
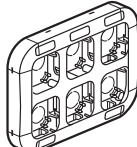
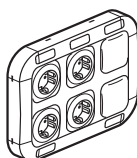



# Estética e evolutividade: NOVAS WORKSTATIONS

Proponha conforto e segurança aos utilizadores de espaços comerciais, lojas, locais públicos e escritórios...



7 824 97 + 2 x tomadas RJ 45 ref. 7 824 24

Conformes ao standard IEC  
Garantem a separação de circuitos quando totalmente equipadas  
Dispõem de áreas para etiquetagem  
Equipadas com pré-cortes que permitem receber tubos Ø 16 até 20 mm ou molduras DLP de 20 x 12,5 mm até 40 x 12,5 mm  
Workstations para montagem de mecanismos salientes Forix™  
Cor: Branco RAL 9010 - Acabamento brilhante  
Índices de proteção: IP 21 - IK 04

Emb.	Ref.	Workstations para serem equipadas
2	7 824 94	Aceitam todos os mecanismos salientes Forix™ Para 4 postos 
2	7 824 96	Para 6 postos Montagem horizontal ou vertical 
2	7 824 97	<b>Workstation pré-equipada</b> Fornecida equipada com: - 4 x tomadas 2P+T tipo "Schuko" com obturadores de proteção - 2 x obturadores para integração de outros mecanismos salientes Forix™ 
20	7 824 26	<b>Adaptador para conector RJ 45 (Keystone)</b> Conector duplo ○ Branco 
10	7 824 25	<b>Adaptador para Mosaic™</b> Recebe mecanismos Mosaic™ até máx. 2 módulos (Nota: não utilizar os mecanismos Mosaic™ que tenham saliências particulares) ○ Branco 
20	7 824 95	<b>Obturador</b> Acessório (placa cega) para reserva de futuras funções Forix™ nas workstations 

# Forix™

## aparelhagem saliente



Conformes ao standard IEC  
 Mecanismos versão monobloco, fornecidos completos. Protegidos contra contactos directos (IP 2X)  
 Disponíveis nas versões Branco RAL 9010 e Creme RAL 1013 - Acabamentos brilhantes  
 Com ligadores de parafusos.  
 Índices de proteção: IP 21 - IK 04

Emb.	Ref.	Interruptores 10 AX - 250 V~	Emb.	Ref.	Tomadas de corrente 16 A - 250 V~ (cont.) Sem obturadores (IP 20)
20	7 824 00	Permitem função "Luminoso" com o LED ref. 7 824 57 <b>Interruptor</b> ○ Branco ● Creme	20	7 824 10	<b>Tomada 2P</b> ○ Branco ● Creme
20	7 824 30		20	7 824 40	
20	7 824 04	<b>Comutador de escada</b> ○ Branco ● Creme	20	7 824 11	<b>Tomada 2P+T tipo "Schuko"</b> ○ Branco ● Creme
20	7 824 34		20	7 824 41	
20	7 824 06	<b>Comutador de escada duplo</b> ○ Branco ● Creme	20	7 824 14	<b>Tomadas RJ 11</b> Ligação por cravação com perfuração do isolamento do cabo. Fornecidas com ferramenta de cravação ○ Branco ● Creme
20	7 824 36		20	7 824 44	
20	7 824 02	<b>Comutador de lustre</b> ○ Branco ● Creme	20	7 824 15	<b>Tomadas televisão</b> TV simples - Tomada terminal Conector macho Ø 9,52 mm ○ Branco ● Creme
20	7 824 32		20	7 824 45	
20	7 824 05	<b>Botões 6 A - 250 V~</b> Permitem função "Luminoso" com o LED ref. 7 824 57 ○ Branco ● Creme	20	7 824 24	<b>Tomadas RJ 45 - Cat. 5e - UTP</b> Ligação por cravação com perfuração do isolamento do cabo. Fornecidas com ferramenta de cravação <b>1 saída</b> ○ Branco ● Creme
20	7 824 35		20	7 824 54	
20	7 824 20	<b>Tomadas de corrente 16 A - 250 V~ Com obturadores de proteção (IP 21D)</b> <b>2P+T tipo "Schuko"</b> ○ Branco ● Creme	20	7 824 28	<b>2 saídas</b> ○ Branco
20	7 824 50		20	7 824 28	
10	7 824 23	<b>Tomada dupla: 2 x 2P+T tipo "Schuko"</b> Com alvéolos a 45° Permitem montagem horizontal ou vertical ○ Branco ● Creme	20	7 824 16	<b>Saídas de cabos</b> Equipadas com cerra-cabos ○ Branco ● Creme
10	7 824 53		20	7 824 46	
10	7 824 18	<b>Tomada tripla: 3 x 2P+T tipo "Schuko"</b> Com alvéolos a 45° Permitem montagem horizontal ou vertical ○ Branco ● Creme	10	7 824 29	<b>Disjuntor Dismatic - 20 A</b> Para proteção e controlo de aparelhos (sistemas de ar-condicionado. Disjuntor magnetotérmico - unipolar - 220 V / 380 V ○ Branco
10	7 824 48		10	7 824 29	
20	7 824 17	<b>2P+T standard Francês 16 A - 250 V~</b> Com perno de terra saliente ○ Branco ● Creme	50	7 824 57	<b>Lâmpada LED para função "Luminoso"</b> 230 V - Consumo 3,4 mA
20	7 824 47		50	7 824 57	

**DISPONÍVEL ABRIL 2014**





## SIGA-NOS TAMBÉM EM

@ website: [www.legrand.pt](http://www.legrand.pt)

 [www.youtube.com/legrand](http://www.youtube.com/legrand)

 [www.facebook.com/  
LegrandPortugal](http://www.facebook.com/LegrandPortugal)

LEGRAND® 2 EDIÇÃO MARÇO 2014



LEGRAND ELÉCTRICA, S.A.

Estrada da Alagoa, 96  
2775-716 Carcavelos  
Tel.: 214 548 800  
Fax : 214 548 884

### Delegação Norte

Rua Engº Ferreira Dias, 884-2º  
4100-246 Porto  
Tel.: 225 320 230  
Fax : 225 320 238

[www.legrand.pt](http://www.legrand.pt)